



Preisliste
für Standard-Module
StandardLine – C3



Warum KOMA System?

Das KOMA System ist einzigartig dank dessen Bautempo, fast exklusiver Verwendung des Trockenprozesses, Umweltfreundlichkeit, Mobilität und preislicher Fairness. Wir respektieren unsere Lebensumwelt. Verlieren Sie keine Zeit, es geht einfach um das Geld.

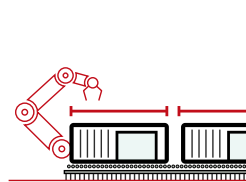
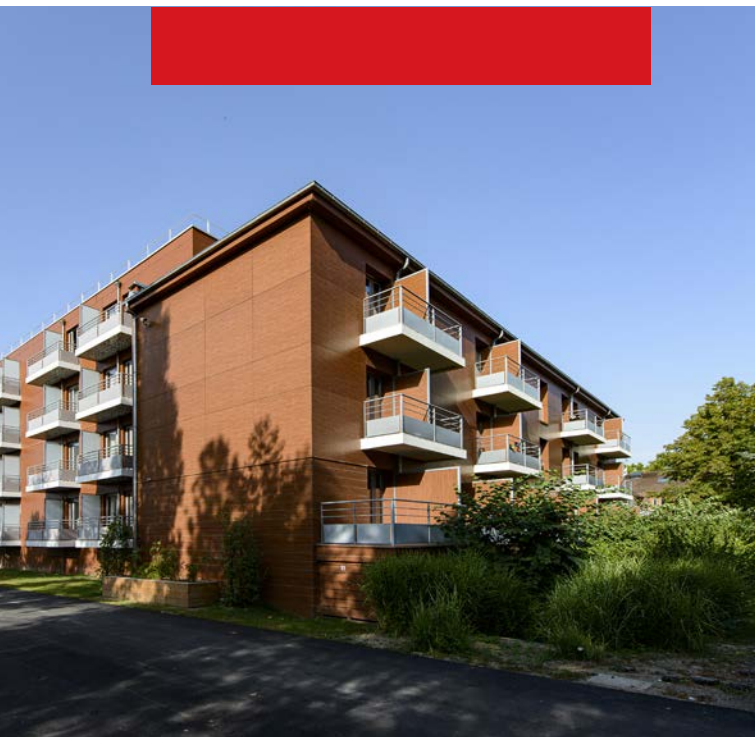
Wir sind im Besitz der Zertifikate:

- PAVUS
- ISO 14001:2015
- ISO 9001:2015
- ETA 15/0119
- LGA
- AQAP 2110

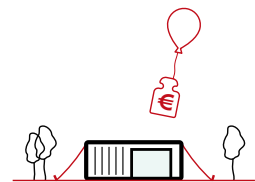


- **Wollen Sie schnell einen Raum zum Unternehmen, Wohnen, Unterrichten, Nebenräume für Sport u. dgl. zur Verfügung haben, die darüber hinaus leicht demontierbar und transportierbar sind?**
- Passt Ihnen das Containerbild, das jedoch durch eine Sekundärfassade geändert werden kann?
- **Bevorzugen Sie hauptsächlich Bautempo und Preis?**
- Dann ist eine Ideallösung der meistgekauften Typ...

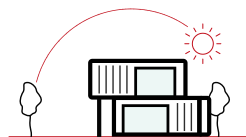
StandardLine



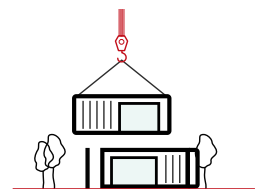
Linienqualität



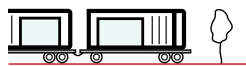
Festpreis



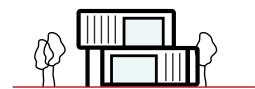
Aufbautempo



Zersetzungsfähigkeit



Flexibilität

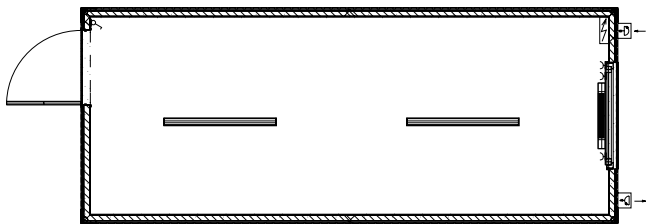


Umweltfreundlichkeit

Preisliste gültig ab 1. 4. 2024

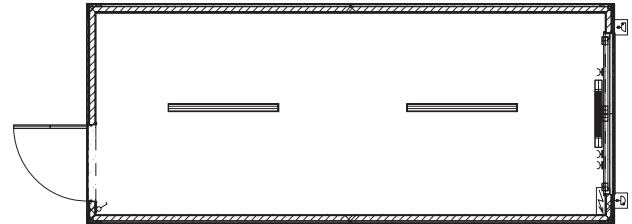
- Die angeführten **Preise gelten für Standard-Module** mit Basisisolierung und Ausstattung.
- Bei Lösungen, die über den Standard hinausgehen, erstellen wir gerne eine **maßgeschneiderte Kalkulation** nach den Vorgaben des Kunden.

C3L 99



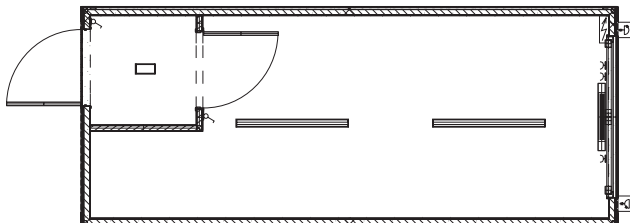
Abmessungen	6 058 × 2 438 mm Innenhöhe 2 500 mm
Wände und Decke	Spanplatte
Fußboden	PVC Belag, Dicke 1,5 mm
Fenster	1× 1200 × 1200 mm, Kst-Fenster, Ditherm, dreh-kippbar, 2× verglast, ohne Außenrollade
Außentür	1× ZK 875 × 2 000 mm, lackiert
Elektroinstallation	2× Beleuchtung 1× 36 W 3× Steckdose 220 V 1× Heizung AEG 2 kW Sicherungskasten 2× Eingang+Ausgang 380 V
Sanitär	-
Stapelfähigkeit	3×
Preis	€ 7.940

C3L 01



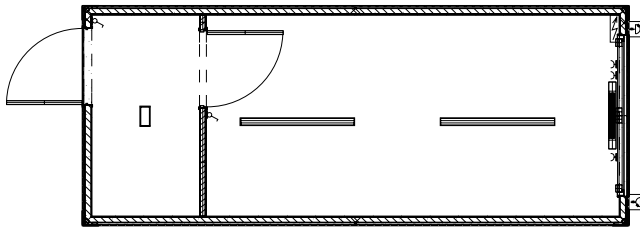
Abmessungen	6 058 × 2 438 mm Innenhöhe 2 500 mm
Wände und Decke	Spanplatte
Fußboden	PVC Belag, Dicke 1,5 mm
Fenster	1× 1765 × 1335 mm, Kst-Fenster, Ditherm, dreh-kippbar, Kst-Außenrollade
Außentür	1× ZK 875 × 2 000 mm, lackiert
Elektroinstallation	2× Beleuchtung 1× 36 W 3× Steckdose 220 V 1× Heizung AEG 2 kW Sicherungskasten 2× Eingang+Ausgang 380 V
Sanitär	-
Stapelfähigkeit	3×
Preis	€ 8.300

C3L 02



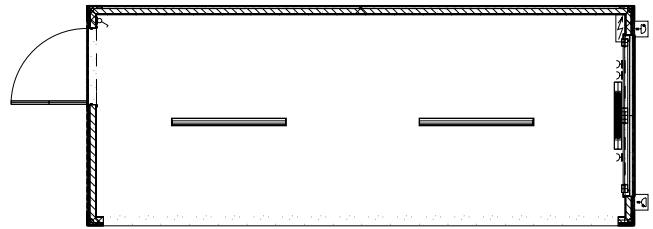
Abmessungen	6 058 × 2 438 mm Innenhöhe 2 500 mm
Wände und Decke	Spanplatte
Fußboden	PVC Belag, Dicke 1,5 mm
Fenster	1× 1765 × 1335 mm, Kst-Fenster, Ditherm, dreh-kippbar, Kst-Außenrollade
Außentür	1× ZK 875 × 2 000 mm, lackiert
Elektroinstallation	2× Beleuchtung 1× 36 W 1× Beleuchtung 1× 9 W 3× Steckdose 220 V 1× Heizung AEG 2 kW Sicherungskasten 2× Eingang+Ausgang 380 V
Sanitär	-
Stapelfähigkeit	3×
Preis	€ 8.960

C3L 03



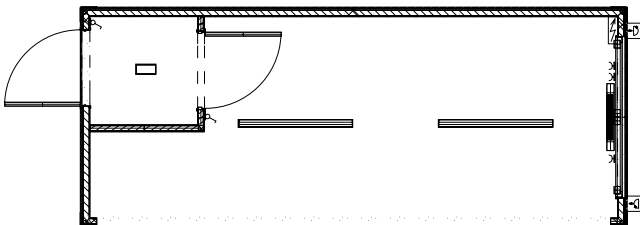
Abmessungen	6 058 × 2 438 mm Innenhöhe 2 500 mm
Wände und Decke	Spanplatte
Fußboden	PVC Belag, Dicke 1,5 mm
Fenster	1× 1765 × 1335 mm, Kst-Fenster, Ditherm, dreh-kippbar, Kst-Außenrollade
Außentür	1× ZK 875 × 2 000 mm, lackiert
Elektroinstallation	2× Beleuchtung 1× 36 W 1× Beleuchtung 1× 9 W 3× Steckdose 220 V 1× Heizung AEG 2 kW Sicherungskasten 2× Eingang+Ausgang 380 V
Sanitär	–
Stapelfähigkeit	3×
Preis	€ 8.980

C3L 04



Abmessungen	6 058 × 2 438 mm Innenhöhe 2 500 mm
Wände und Decke	Spanplatte
Fußboden	PVC Belag, Dicke 1,5 mm
Fenster	1× 1765 × 1335 mm, Kst-Fenster, Ditherm, dreh-kippbar, Kst-Außenrollade
Außentür	1× ZK 875 × 2 000 mm, lackiert
Elektroinstallation	2× Beleuchtung 1× 36 W 3× Steckdose 220 V 1× Heizung AEG 2 kW Sicherungskasten 2× Eingang+Ausgang 380 V
Sanitär	–
Stapelfähigkeit	3×
Preis	€ 7.610

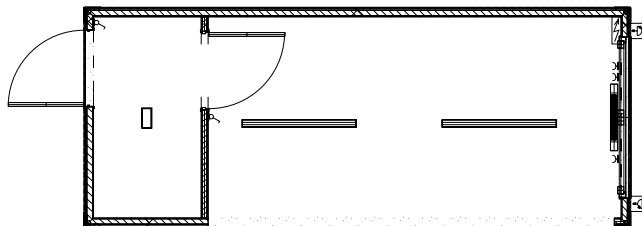
C3L 05



Abmessungen	6 058 × 2 438 mm Innenhöhe 2 500 mm
Wände und Decke	Spanplatte
Fußboden	PVC Belag, Dicke 1,5 mm
Fenster	1× 1765 × 1335 mm, Kst-Fenster, Ditherm, dreh-kippbar, Kst-Außenrollade
Außentür	1× ZK 875 × 2 000 mm, lackiert
Elektroinstallation	2× Beleuchtung 1× 36 W 1× Beleuchtung 1× 9 W 3× Steckdose 220 V 1× Heizung AEG 2 kW Sicherungskasten 2× Eingang+Ausgang 380 V
Sanitär	–
Stapelfähigkeit	3×
Preis	€ 8.280

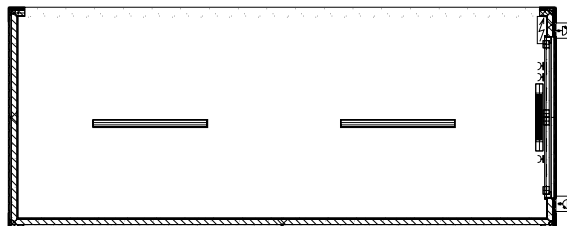
Angegebene Preise sind Richtpreise und können aufgrund aktueller Marktsituation geändert werden.

C3L 06



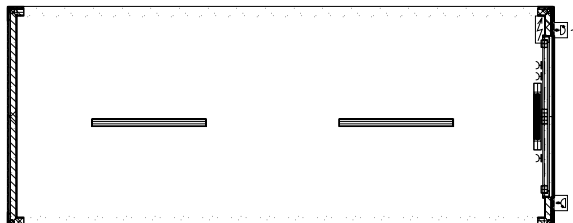
Abmessungen	6 058 × 2 438 mm Innenhöhe 2 500 mm
Wände und Decke	Spanplatte
Fußboden	PVC Belag, Dicke 1,5 mm
Fenster	1× 1765 × 1335 mm, Kst-Fenster, Ditherm, dreh-kippbar, Kst-Außenrolllade
Außentür	1× ZK 875 × 2 000 mm, lackiert
Elektroinstallation	2× Beleuchtung 1× 36 W 1× Beleuchtung 1× 9 W 3× Steckdose 220 V 1× Heizung AEG 2 kW Sicherungskasten 2× Eingang+Ausgang 380 V
Sanitär	-
Stapelfähigkeit	3×
Preis	€ 8.420

C3L 07



Abmessungen	6 058 × 2 438 mm Innenhöhe 2 500 mm
Wände und Decke	Spanplatte
Fußboden	PVC Belag, Dicke 1,5 mm
Fenster	1× 1765 × 1335 mm, Kst-Fenster, Ditherm, dreh-kippbar, Kst-Außenrolllade
Außentür	1× ZK 875 × 2 000 mm, lackiert
Elektroinstallation	2× Beleuchtung 1× 36 W 3× Steckdose 220 V 1× Heizung AEG 2 kW Sicherungskasten 2× Eingang+Ausgang 380 V
Sanitär	-
Stapelfähigkeit	3×
Preis	€ 7.280

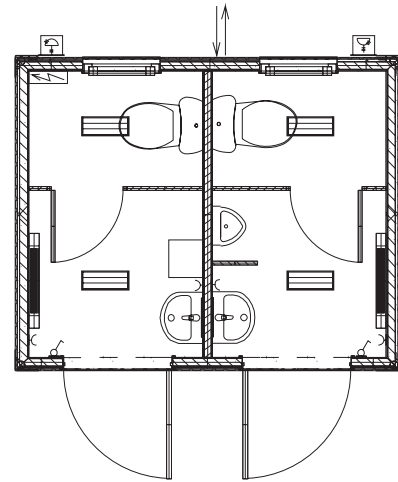
C3L 08



Abmessungen	6 058 × 2 438 mm Innenhöhe 2 500 mm
Wände und Decke	Spanplatte
Fußboden	PVC Belag, Dicke 1,5 mm
Fenster	1× 1765 × 1335 mm, Kst-Fenster, Ditherm, dreh-kippbar, Kst-Außenrolllade
Außentür	1× ZK 875 × 2 000 mm, lackiert
Elektroinstallation	2× Beleuchtung 1× 36 W 3× Steckdose 220 V 1× Heizung AEG 2 kW Sicherungskasten 2× Eingang+Ausgang 380 V
Sanitär	-
Stapelfähigkeit	3×
Preis	€ 6.760

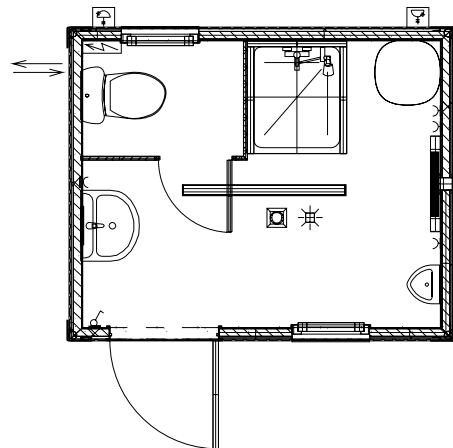
C3S 01

Abmessungen	6 058 × 2 438 mm Innenhöhe 2 500 mm
Wände und Decke	Spanplatte
Fußboden	PVC Belag, Dicke 1,5 mm
Fenster	2× 600 × 450 mm, Kst-Fenster, Ditherm, kippbar, ohne Rolladen
Außentür	2× ZK 875 × 2 000 mm, lackiert
Elektroinstallation	4× Beleuchtung 1× 9 W 4× Steckdose 220 V 2× Heizung AEG 1 kW Sicherungskasten 2× Eingang+Ausgang 380 V
Sanitär	2× WC 1× Urinal 2× kleines Becken / KW 1× Schamwand
Stapelfähigkeit	3×
Preis	€ 10.060



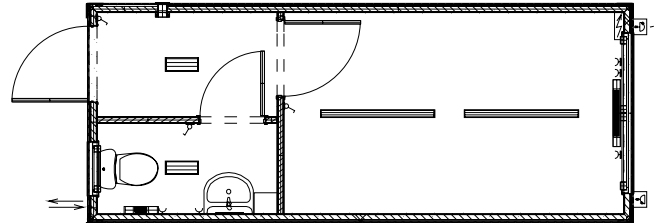
C3S 02

Abmessungen	6 058 × 2 438 mm Innenhöhe 2 500 mm
Wände und Decke	Spanplatte
Fußboden	PVC mit Wanne, mit Gully – Joti, Dicke 2,5 mm
Fenster	2× 600 × 450 mm, Kst-Fenster, Ditherm, kippbar, ohne Rolladen
Außentür	1× ZK 875 × 2 000 mm, lackiert
Elektroinstallation	1× Beleuchtung 1× 36 W 4× Steckdose 220 V 1× Heizung AEG 1 kW Sicherungskasten 2× Eingang+Ausgang 380 V 1× Boiler 220 V 1× Lüfter
Sanitär	1× WC 1× Urinal 1× Waschbecken / KW-WW 1× Dusche 1× Boiler 80l
Stapelfähigkeit	3×
Preis	€ 11.200



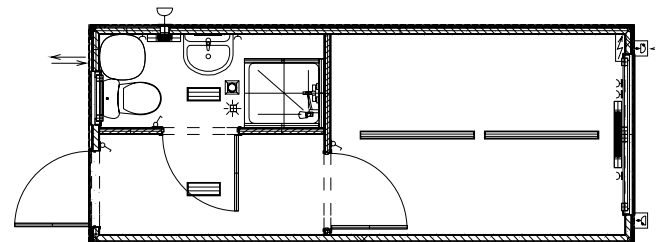
C3S 03

Abmessungen	6 058 × 2 438 mm Innenhöhe 2 500 mm
Wände und Decke	Spanplatte
Fußboden	PVC Belag, Dicke 1,5 mm
Fenster	1× 1765 × 1335 mm, Kst-Fenster, Ditherm, dreh-kippbar, Kst-Außenrolllade 1× 600 × 450 mm, Kst-Fenster, Ditherm, kippbar, ohne Außenrolllade
Außentür	1× ZK 875 × 2 000 mm, lackiert
Elektroinstallation	2× Beleuchtung 1× 36 W 2× Beleuchtung 1× 9 W 5× Steckdose 220 V 1× Heizung AEG 0,5 kW 1× Heizung AEG 2 kW Sicherungskasten 2× Eingang+Ausgang 380 V 1× Lüfter
Sanitär	1× WC 1× kleines Becken / KW
Stapelfähigkeit	3×
Preis	€ 11.210



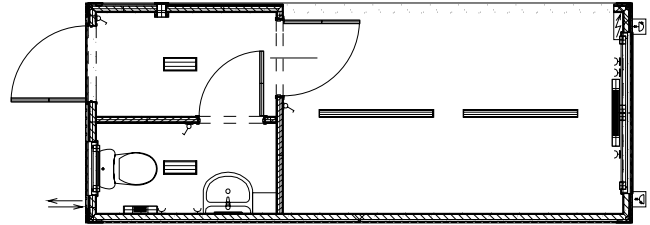
C3S 04

Abmessungen	6 058 × 2 438 mm Innenhöhe 2 500 mm
Wände und Decke	Spanplatte
Fußboden	PVC Belag, Dicke 1,5 mm, Sanitär – PVC mit Wanne, mit Gully – Joti, Dicke 2,5 mm
Fenster	1× 1765 × 1335 mm, Kst-Fenster, Ditherm, dreh-kippbar, Kst-Außenrolllade 1× 600 × 450 mm, Kst-Fenster, Ditherm, kippbar, ohne Außenrolllade
Außentür	1× ZK 875 × 2 000 mm, lackiert
Elektroinstallation	2× Beleuchtung 1× 36 W 2× Beleuchtung 1× 9 W 5× Steckdose 220 V 1× Heizung AEG 0,5 kW 1× Heizung AEG 2 kW Sicherungskasten 2× Eingang+Ausgang 380 V 1× Boiler 220 V 1× Lüfter
Sanitär	1× WC 1× Waschbecken / KW-WW 1× Dusche 1× Boiler 80l
Stapelfähigkeit	3×
Preis	€ 14.390



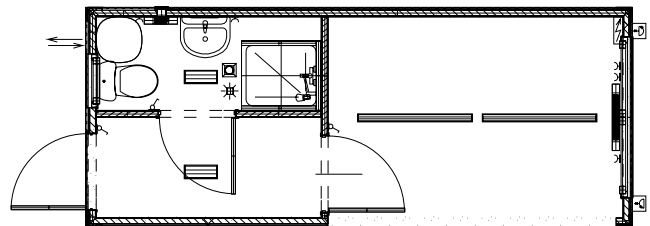
C3S 05

Abmessungen	6 058 × 2 438 mm Innenhöhe 2 500 mm
Wände und Decke	Spanplatte
Fußboden	PVC Belag, Dicke 1,5 mm
Fenster	1× 1765 × 1335 mm, Kst-Fenster, Ditherm, dreh-kippbar, Kst-Außenrollade 1× 600 × 450 mm, Kst-Fenster, Ditherm, kippbar, ohne Außenrollade
Außentür	1× ZK 875 × 2 000 mm, lackiert
Elektroinstallation	2× Beleuchtung 1× 36 W 2× Beleuchtung 1× 9 W 5× Steckdose 220 V 1× Heizung AEG 0,5 kW 1× Heizung AEG 2 kW Sicherungskasten 2× Eingang+Ausgang 380 V 1× Lüfter
Sanitär	1× WC 1× kleines Becken / KW
Stapelfähigkeit	3×
Preis	€ 10.750



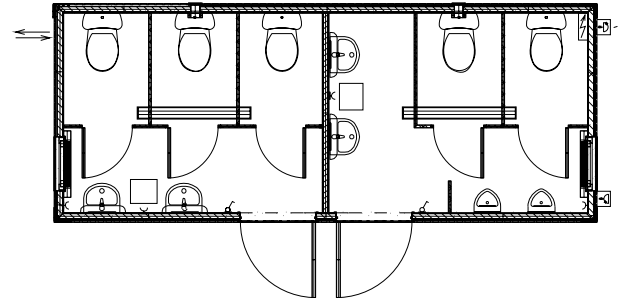
C3S 06

Abmessungen	6 058 × 2 438 mm Innenhöhe 2 500 mm
Wände und Decke	Spanplatte
Fußboden	PVC Belag, Dicke 1,5 mm, Sanitär – PVC mit Wanne, mit Gully – Joti, Dicke 2,5 mm
Fenster	1× 1765 × 1335 mm, Kst-Fenster, Ditherm, dreh-kippbar, Kst-Außenrollade 1× 600 × 450 mm, Kst-Fenster, Ditherm, kippbar, ohne Außenrollade
Außentür	1× ZK 875 × 2 000 mm, lackiert
Elektroinstallation	2× Beleuchtung 1× 36 W 2× Beleuchtung 1× 9 W 5× Steckdose 220 V 1× Heizung AEG 0,5 kW 1× Heizung AEG 2 kW Sicherungskasten 2× Eingang+Ausgang 380 V 1× Boiler 220 V 1× Lüfter
Sanitär	1× WC 1× Waschbecken / KW-WW 1× Dusche 1× Boiler 80l
Stapelfähigkeit	3×
Preis	€ 13.960



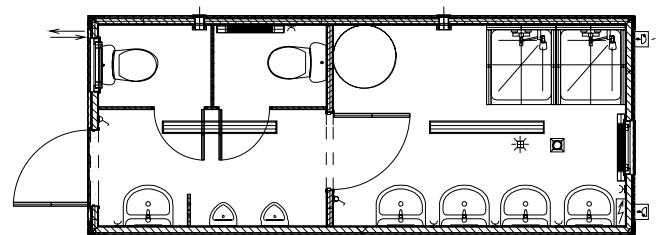
C3S 09

Abmessungen	6 058 x 2 438 mm Innenhöhe 2 500 mm
Wände und Decke	Spanplatte
Fußboden	PVC Belag, Dicke 1,5 mm
Fenster	2x 600 x 450 mm, Kst-Fenster, Ditherm, kippbar, ohne Rolladen
Außentür	2x ZK 875 x 2 000 mm, lackiert
Elektroinstallation	2x Beleuchtung 2x 36 W 4x Steckdose 220 V 2x Heizung AEG 1 kW Sicherungskasten 2x Eingang+Ausgang 380 V 2x Lüfter
Sanitär	5x WC 2x Urinal 4x kleines Becken / KW
Stapelfähigkeit	3x
Preis	€ 16.760



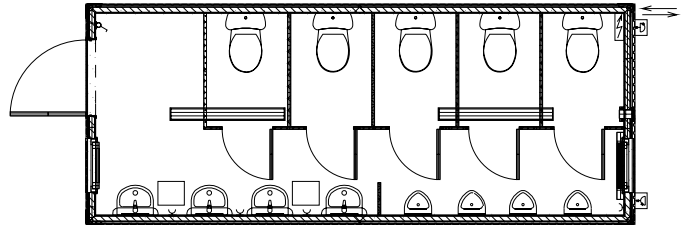
C3S 10

Abmessungen	6 058 x 2 438 mm Innenhöhe 2 500 mm
Wände und Decke	Spanplatte
Fußboden	GFK Boden, PVC mit Wanne mit Gully – Joti, Dicke 2,5 mm
Fenster	2x 600 x 450 mm, Kst-Fenster, Ditherm, kippbar, ohne Rolladen
Außentür	1x ZK 875 x 2 000 mm, lackiert
Elektroinstallation	2x Beleuchtung 2x 36 W 6x Steckdose 220 V 2x Heizung AEG 0,5 kW 1x Heizung AEG 1 kW Sicherungskasten 2x Eingang+Ausgang 380 V 1x Boiler 220 V 2x Lüfter
Sanitär	2x WC 2x Urinal 4x Waschbecken / KW-WW 1x kleines Becken / KW 2x Dusche 1x Boiler 200l 1x Schamwand
Stapelfähigkeit	3x
Preis	€ 19.460



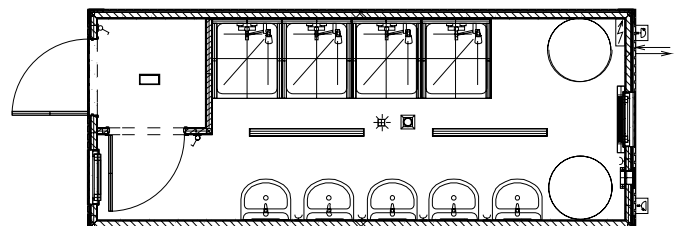
C3S 11

Abmessungen	6 058 × 2 438 mm Innenhöhe 2 500 mm
Wände und Decke	Spanplatte
Fußboden	PVC Belag, Dicke 1,5 mm
Fenster	2× 600 × 450 mm, Kst-Fenster, Ditherm, kippbar, ohne Rolladen
Außentür	1× ZK 875 × 2 000 mm, lackiert
Elektroinstallation	2× Beleuchtung 2× 36 W 4× Steckdose 220 V 1× Heizung AEG 2 kW Sicherungskasten 2× Eingang+Ausgang 380 V 1× Lüfter
Sanitär	5× WC 4× Urinal 4× kleines Becken / KW 1× Schamwand
Stapelfähigkeit	3×
Preis	€ 16.740



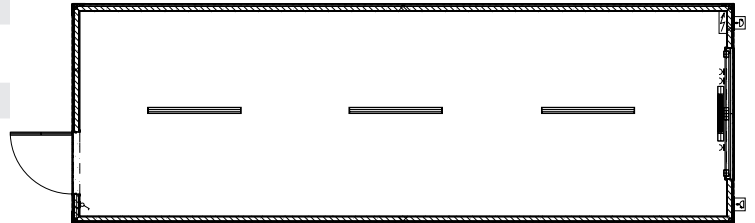
C3S 12

Abmessungen	6 058 × 2 438 mm Innenhöhe 2 500 mm
Wände und Decke	Spanplatte SIMONA Wasserdichte Platte
Fußboden	GFK Boden, PVC mit Wanne mit Gully – Joti, Dicke 2,5 mm
Fenster	2× 600 × 450 mm, Kst-Fenster, Ditherm, kippbar, ohne Rolladen
Außentür	1× ZK 875 × 2 000 mm, lackiert
Elektroinstallation	1× Beleuchtung 1× 9 W 2× Beleuchtung 1× 36 W 5× Steckdose 220 V 1× Heizung AEG 2 kW Sicherungskasten 2× Eingang+Ausgang 380 V 2× Boiler 220 V 1× Lüfter
Sanitär	5× Waschbecken / WW – KW 4× Dusche 2× Boiler 200l
Stapelfähigkeit	3×
Preis	€ 20.110



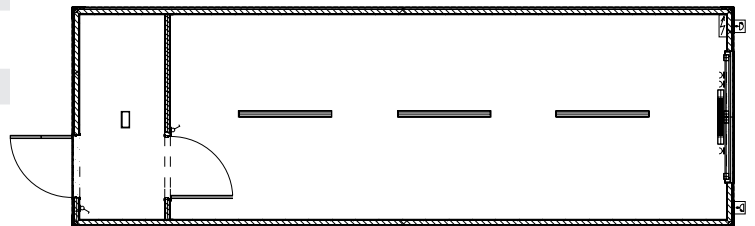
C3L 901

Abmessungen	9 000 × 2 990 mm Innenhöhe 2 500 mm
Wände und Decke	Spanplatte
Fußboden	PVC Belag, Dicke 1,5 mm
Fenster	1× 1765 × 1335 mm, Kst-Fenster, Ditherm, dreh-kippbar, Kst-Außenrolllade
Außentür	1× ZK 875 × 2 000 mm, lackiert
Elektroinstallation	3× Beleuchtung 1× 36 W 3× Steckdose 220 V 1× Heizung AEG 3 kW Sicherungskasten 2× Eingang+Ausgang 380 V
Sanitär	-
Stapelfähigkeit	3×
Preis	€ 11.490



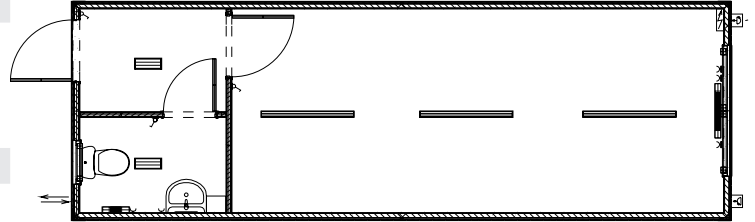
C3L 902

Abmessungen	9 000 × 2 990 mm Innenhöhe 2 500 mm
Wände und Decke	Spanplatte
Fußboden	PVC Belag, Dicke 1,5 mm
Fenster	1× 1765 × 1335 mm, Kst-Fenster, Ditherm, dreh-kippbar, Kst-Außenrolllade
Außentür	1× ZK 875 × 2 000 mm, lackiert
Elektroinstallation	1× Beleuchtung 1× 9 W 3× Beleuchtung 1× 36 W 3× Steckdose 220 V 1× Heizung AEG 3 kW Sicherungskasten 2× Eingang+Ausgang 380 V
Sanitär	-
Stapelfähigkeit	3×
Preis	€ 12.170



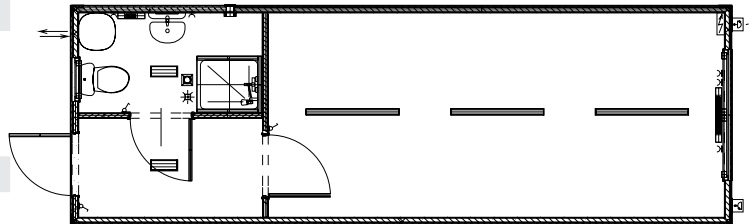
C3S 903

Abmessungen	9 000 × 2 990 mm Innenhöhe 2 500 mm
Wände und Decke	Spanplatte
Fußboden	PVC Belag, Dicke 1,5 mm
Fenster	1× 1765 × 1335 mm, Kst-Fenster, Ditherm, dreh-kippbar, Kst-Außenrollade 1× 600 × 450 mm, Kst-Fenster, Ditherm, kippbar, ohne Rollade
Außentür	1× ZK 875 × 2 000 mm, lackiert
Elektroinstallation	2× Beleuchtung 1× 9 W 3× Beleuchtung 1× 36 W 5× Steckdose 220 V 1× Heizung AEG 0,5 kW 1× Heizung AEG 3 kW Sicherungskasten 2× Eingang+Ausgang 380 V 1× Lüfter
Sanitär	1× WC 1× kleines Becken / KW
Stapelfähigkeit	3×
Preis	€ 14.400



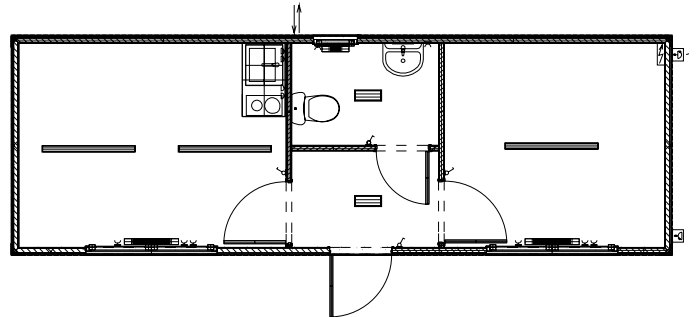
C3S 904

Abmessungen	9 000 × 2 990 mm Innenhöhe 2 500 mm
Wände und Decke	Spanplatte
Fußboden	GFK Boden, PVC mit Wanne mit Gully – Joti, Dicke 2,5 mm
Fenster	1× 1765 × 1335 mm, Kst-Fenster, Ditherm, dreh-kippbar, Kst-Außenrollade 1× 600 × 450 mm, Kst-Fenster, Ditherm, kippbar, ohne Rollade
Außentür	1× ZK 875 × 2 000 mm, lackiert
Elektroinstallation	2× Beleuchtung 1× 9 W 3× Beleuchtung 1× 36 W 5× Steckdose 220 V 1× Heizung AEG 0,5 kW 1× Heizung AEG 3 kW Sicherungskasten 2× Eingang+Ausgang 380 V 1× Boiler 220 V 1× Lüfter
Sanitär	1× WC 1× Waschbecken / KW-WW 1× Dusche 1× Boiler 80l
Stapelfähigkeit	3×
Preis	€ 17.380



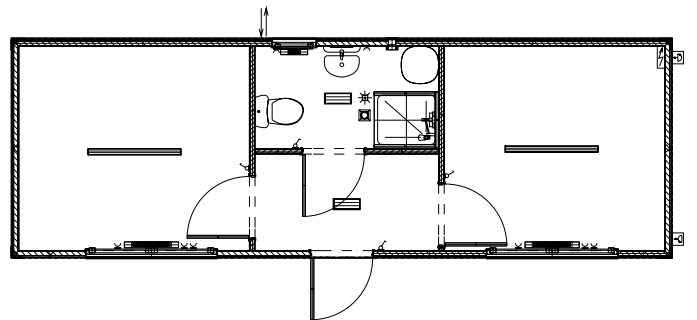
C3S 907

Abmessungen	9 000 × 2 990 mm Innenhöhe 2 500 mm
Wände und Decke	Spanplatte
Fußboden	PVC Belag, Dicke 1,5 mm
Fenster	2× 1765 × 1335 mm, Kst-Fenster, Ditherm, dreh-kippbar, Kst-Außenrolllade 1× 600 × 450 mm, Kst-Fenster, Ditherm, kippbar, ohne Rollade
Außentür	1× ZK 875 × 2 000 mm, lackiert
Elektroinstallation	2× Beleuchtung 1× 9 W 3× Beleuchtung 1× 36 W 8× Steckdose 220 V 1× Heizung AEG 0,5 kW 2× Heizung AEG 2 kW Sicherungskasten 2× Eingang+Ausgang 380 V
Sanitär	1× WC 1× kleines Becken / KW 1× Miniküche (Spülbecken KW-WW); 5l Boiler, Kühlschrank, 2 St. Kochplatte
Stapelfähigkeit	3×
Preis	€ 17.670



C3S 908

Abmessungen	9 000 × 2 990 mm Innenhöhe 2 500 mm
Wände und Decke	Spanplatte
Fußboden	PVC Belag, Dicke 1,5 mm, PVC mit Wanne mit Gully – Joti, Dicke 2,5 mm
Fenster	2× 1765 × 1335 mm, Kst-Fenster, Ditherm, dreh-kippbar, Kst-Außenrolllade 1× 600 × 450 mm, Kst-Fenster, Ditherm, kippbar, ohne Rollade
Außentür	1× ZK 875 × 2 000 mm, lackiert
Elektroinstallation	2× Beleuchtung 1× 9 W 3× Beleuchtung 1× 36 W 8× Steckdose 220 V 1× Heizung AEG 0,5 kW 2× Heizung AEG 2 kW Sicherungskasten 2× Eingang+Ausgang 380 V 1× Boiler 220 V 1× Lüfter
Sanitär	1× WC 1× Waschbecken / KW-WW 1× Dusche 1× Boiler 80l
Stapelfähigkeit	3×
Preis	€ 18.960



Allgemeine Geschäfts- bedingungen

1. Lieferung

1.1. Der AN behält sich das Recht vor, den Preis oder die Zahlungskonditionen zu ändern, bzw. Mehrkosten zu verlangen, wenn der Vertragsgegenstand in Details unklar ist und der AN dementsprechend die Lieferung nicht ordnungsgemäß erfüllen kann (z. B. unbestätigte technische Dokumentation, fehlende Angaben für notwendige technische Lösungen des Vertragsgegenstandes, fehlende Unterlagen für die Zollabwicklung, fehlende Unterlagen für die Montagegenehmigung u.a.) oder wenn der AG mit den Zahlungen in Verspätung ist oder wenn der AG die Lieferung des Vertragsgegenstandes einseitig stoppt, verspätet oder storniert. Alle vom AN zum Stop-, Verspätungs- oder Stornodatum geleisteten Leistungen, sowie damit verbundene Mehrkosten (auch zukünftige, z. B. Lagerkosten, Handling usw.) sind vom AG sofort zu erstatten.

1.2. Der AN ist auch berechtigt, die vom AG gewünschten Änderungen abzulehnen, wenn diese mit Rücksicht auf den Betriebsablauf nicht mehr möglich sind, bzw. wenn der AG den vom AN geforderten Mehrpreis für die Änderungen nicht akzeptiert.

1.3. Der AG verpflichtet sich, die Ware ordnungsgemäß zu übernehmen und den vereinbarten Preis dem AN gemäss den vereinbarten Zahlungsbedingungen zu bezahlen. Die Ware bleibt bis zur vollen Bezahlung des Auftragspreises im Eigentum des AN.

1.4. Im Falle einer Nichtabnahme des Vertragsgegenstandes oder Verspätung in der Lieferung länger als 2 Kalenderwochen ist der Auftragspreis sofort zu bezahlen. Daneben sind alle mit der Lagerung und Wartung der Container verbundene Mehrkosten bis zum Datum der tatsächlichen Lieferung vom AG zu erstatten.

1.5. Bei der Auslieferung erhält der AG eine Anzeige mit der Stückzahl von Containern und ihren Fabriknummern. Der AG bestellt einen Kran für die Zeit der Entladung und für die notwendige Zeit der Montage auf seine Kosten. Der AG ist weiter verpflichtet, für die Entladung und für die ganze Montagezeit auf seine Kosten eine verfestigte Zufahrtstraße für LKW und Montagewagen, sowie einen freien Zugang zur Montagestelle für Monteure zu sichern.

1.6. Der AG ist verpflichtet, die gelieferte Ware unverzüglich zu überprüfen und sichtbare Mängel schriftlich

im Lieferschein, bzw. Abnahmeprotokoll zu vermerken und beim AN innerhalb von 2 Werktagen nach der Lieferung, bzw. Abnahme zu reklamieren, später entdeckte versteckte Mängel dann innerhalb von 2 Werktagen nach deren Entdeckung. Nach diesen Fristen werden die Mängel nicht mehr anerkannt.

1.7. Ist die Montage durch den AN bestellt, endet diese mit der Außenkante des Vertragsgegenstandes. Nötige Anschlüsse, sowie die Inbetriebprüfungen und -revisionen und Abnahmen werden durch den AG durchgeführt. Wenn diese Arbeiten nicht in Anwesenheit der AN-Monteure durchgeführt werden, sondern erst nach deren Abfahrt, ist der AN bei nachfolgend festgestellten Mängeln berechtigt, die Mehrkosten für die Wiederanfahrt zum Montageort zu berechnen (Fahrtkosten, Unterkunft, Tagespesen usw.).

1.8. Bei der Montage durch den AN ist der AG verpflichtet, dem AN sämtliche gewünschte Unterlagen für die Erledigung der Arbeitsbewilligung rechtzeitig auf seine Kosten zur Verfügung zu stellen und die notwendige Zusammenwirkung für die faktische Montagedurchführung zu gewährleisten (z. B. Baugenehmigung, ordnungsgemäße Fundamente, Erdanschluss, nötige Anschlüsse für Strom, Wasser, Gas, EDV, Kanalisation usw., Müllentsorgung, Gerüst, nötige Arbeits- und Sozialbedingungen wie Elektroanschluss 380 V und 220 V, Wasseranschluss, WC usw.).

1.9. Wenn der AG die im Absatz 1.5, 1.8 angegebenen Bedingungen für die faktische Lieferung und Montage nicht sichert und Mehrkosten für den AN damit entstehen, ist der AN berechtigt, diese Kosten und Auslagen an den AG zu berechnen.

1.10. Ohne vorherige Absprache mit dem AN dürfen Angestellte des AG oder Dritte während der Montage der Container auf der Montagestelle nicht tätig werden. Andernfalls ist der AN berechtigt, Mehrkosten für die so entstandene Montagezeitverlängerung zu berechnen.

1.11. Nach der Montage durch die Monteure des AN, ist der AG zum vereinbarten Abnahmetermin verpflichtet, die Abnahme zusammen mit Monteuren des AN und des AG-Kunden durchzuführen und das Übergabeprotokoll inkl. festgestellter Mängel zu unterschreiben. Wird der Termin seitens des AG, bzw. des AG-Kunden nicht eingehalten und nichts Anderes zwischen dem AN und dem AG vereinbart, ist der AN berechtigt, die Mehrkosten gemäß dem 3. Satz Abs. 1.7 zu verlangen. Falls es nicht möglich ist, die im Protokoll angegebenen Mängel vor Ort gleich zu beheben, wird durch die Vertragsparteien vereinbart, wie und in welcher Frist diese Mängel behoben werden sollen. Nach dieser Frist werden nur die behobenen Mängel abgenommen, die in diesem Protokoll notiert worden sind.

1.12. Die Vertragsparteien sind einig darin, dass die bei der Lieferung oder bei der Übergabe festgestellten Mängel, die die Nutzung des Liefergegenstandes nicht behindern, kein Recht des AG begründen, den vereinbarten Auftragspreis nicht zu bezahlen. Der AG ist berechtigt, für die Dauer der Reparatur einen Betrag im Umfang der Mängel zurückzuhalten, maximal allerdings in der Höhe von 5 % des Auftragspreises. Nach der Beseitigung der Mängel ist der AG verpflichtet, den Restbetrag sofort zu begleichen.

2. Technische Unterlagen

2.1. Der AN stellt dem AG auf dessen Wunsch folgende Unterlagen kostenlos zur Verfügung:

- Grundrisszeichnung
- Fundamentplan ohne statische Berechnung
- Elektroplan

2.2. Sonstige vom AG gewünschte Unterlagen stellt der AN nur, wenn das vom AN möglich ist. Diese Unterlagen werden dem AG berechnet, wenn's nicht anders mit dem AG besprochen ist.

3. Gewährleistung

3.1. Die Garantie für den Vertragsgegenstand beträgt 24 Monate nach dem Anlieferungsdatum.

3.2. Für alle anderen Teile, Einrichtungen und Einbauteile gilt eine Gewährleistung gemäß den Garantiebedingungen des jeweiligen Herstellers, maximal jedoch 2 Jahre nach dem Anlieferungsdatum.

3.3. Der AN ist nicht für solche Schäden und Mängel verantwortlich, die aus nachfolgend genannten Gründen verursacht werden:

- unsachgemäßer Umgang mit dem Vertragsgegenstand
- unsachgemäße Montage durch den AG oder durch einen durch ihn beauftragten Dritten
- ungeeignete Pflege und Wartung
- Nichteinhaltung der Gebrauchsanweisung
- Vandalismus
- höhere Gewalt

3.4. Der AN ist auch nicht für die durch versteckte Mängel verursachten Schäden verantwortlich, die auch aus nachfolgend genannten Gründen verursacht werden:

- falsch vorbereitete Fundamente
- unentlüftete Fundamente (keine Luftzirkulation unter dem/den Container/n)
- erhöhte Luftfeuchtigkeit im Vertragsgegenstand (relative Luftfeuchtigkeit darf 50% nicht überschreiten)
- die im Absatz 3.3 erwähnten Gründe

3.5. Der AG ist verpflichtet, nötige Dokumentation zu reklamierten Mängeln dem AN zur Verfügung zu stellen. Es geht vor Allem um die im Lieferschein notierten Vorbehalte zur Lieferung, Fotodokumentation zu avisierten Mängeln u.a. Wenn die vom AG übergebenen Unterlagen zu den Mängeln nicht eindeutig sind und nichts Anderes zwischen dem AG und dem AN vereinbart worden ist, werden die Mängel durch den AN vor Ort beurteilt. Bei unberechtigten Reklamationen werden die mit der Reise zum Lieferort verbundenen Kosten an den AG berechnet.

3.6. Der AG darf die Mängel ohne Abstimmung mit dem AN nicht beseitigen. Wenn die Mängel durch den AG behoben werden, muss erst diese Reparatur vom AN abgestimmt werden (Kostenvorschlag, technische Lösung u.a.). Im Gegenfall werden die Kosten vom AN nicht anerkannt.

3.7. Der AG übernimmt die Garantie für die durch den AG durchgeführten Reparaturen sowie die Haftung für die durch diese Reparaturen verursachten Schäden.

3.8. Bei Reklamationen, wo sich die Vertragsparteien über die Ursache nicht einigen können, werden sowohl die Weise der Beseitigung als auch die Deckung der damit verbundenen Kosten für jeden solchen Fall separat vereinbart. Unberechtigte Reklamationen bzw. Reparaturen, auf die sich die Garantie nicht bezieht, werden durch den AN auf Grund eines neuen Auftrags durchgeführt.

4. Schlussbestimmungen

4.1. Die Vertragsparteien werden sich bemühen, sämtliche Unstimmigkeiten, die sich aus diesem Vertrag ergeben, durch Einigung zu regeln. Als Vertragsrecht ist das tschechische Recht vereinbart, Gerichtsstand Zlín.

In Vizovice, den

In / den

KOMA MODULAR s.r.o.

Auftraggeber (AG)

Preisliste gültig von **1. 4. 2024** bis **30. 6. 2024**.
Angegebene Preise sind Richtpreise und können aufgrund aktueller Marktsituation geändert werden.

info@koma-modular.cz
Tel. **+420 577 007 711**
Fax **+420 577 452 837**

Beispiele von umgesetzten Modularobjekten



◀ Werkkantine – Vizovice, CZ



Erweiterung der modularen Schule in Prag, CZ ▶



◀ Messepavillon der CZ auf EXPO 2015 – Milano, Italien





Pop-up Galerie, Račice, CZ ▶



▶ **Anbau an das
Bergbaukrankenhaus
in Karviná, CZ**



◀ **Der erste
modulare Flughafen,
Saint-Louis, Senegal**



info@koma-modular.cz
www.koma-modular.cz