



Ceník
standardních modulů
StandardLine – C3



Proč KOMA systém?

KOMA Systém je jedinečný díky své rychlosti, téměř výhradnímu užití suchého procesu, environmentálnosti, mobilitě, či cenové dostupnosti. Respektujeme naše životní prostředí. Neztrácejte čas, na penězích prostě záleží.

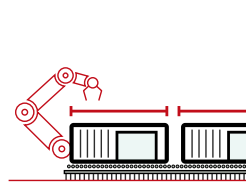
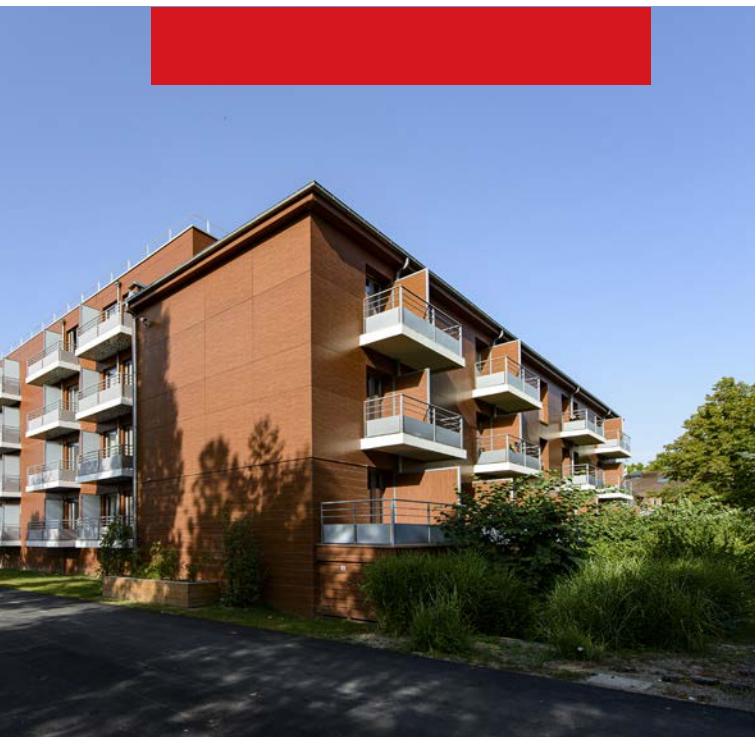
Jsme držiteli certifikátů

- PAVUS
- ČSN EN ISO 14001:2016
- ČSN EN ISO 9001:2016
- ETA 15/0119
- LGA
- AQAP 2110

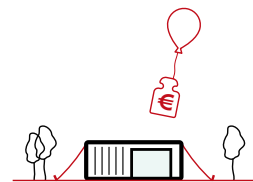


- Chcete mít rychle prostor k podnikání, bydlení, výuce, zázemí sportovních odvětví apod., který je navíc lehce rozebiratelný a přemístitelný?
- Vyhovuje vám kontejnerový vzhled, který ale může být změněn sekundární fasádou?
- Upřednostňujete hlavně rychlost a cenovou výhodu?
- Potom je ideálním řešením náš:

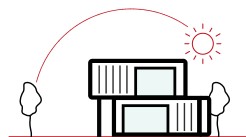
StandardLine



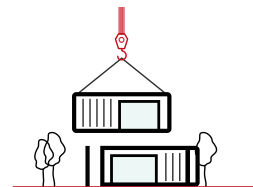
Linková kvalita



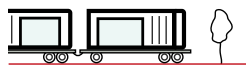
Pevná cena



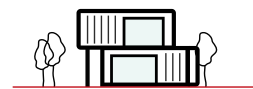
Rychlost



Rozložitelnost



Flexibilita

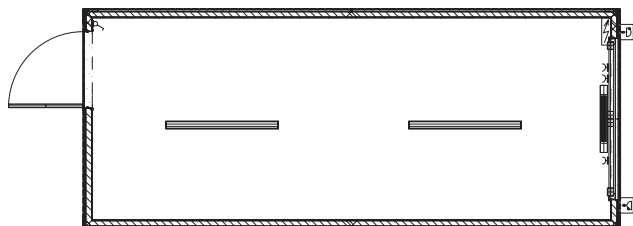


Šetrnost k prostředí

Ceník platný od 1. 12. 2024

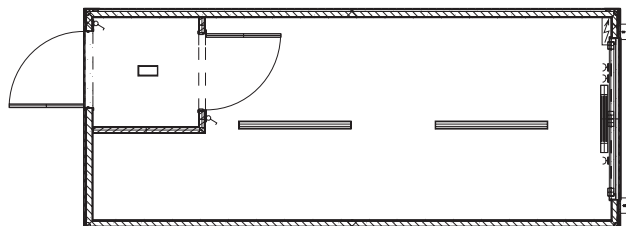
- Uvedené **ceny jsou za standardní moduly** se základní izolací a vybavením.
- V případě nadstandardního řešení rádi zpracujeme **kalkulaci na míru** dle zadání zákazníka.

C3L 01



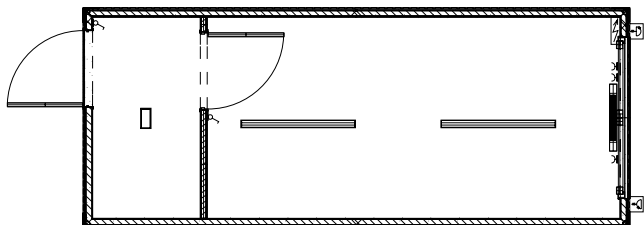
Rozměr	6 058 × 2 438 mm světla výška 2 500 mm
Stěny a strop	laminovaná dřevotříska
Podlaha	PVC tl. 1,5 mm, cementotřísková deska
Okna	1 ks 1 765 × 1 335 mm, plast, OS, sklo ditherm, integrovaná roleta s bezp. zářáčkami
Vstupní dveře	1 ks ZK 875 × 2 000 mm, oboustranně lakované
Elektroinstalace	2 ks LED svítidel 3 ks vnitřní zásuvky 220 V 1 ks topidlo AEG 2 kW rozvaděč s jističi 2 ks venkovní zásuvky 380 V
Sanitární vybavení	–
Stohovatelnost	ano
Cena	184 000 Kč (bez DPH)

C3L 02



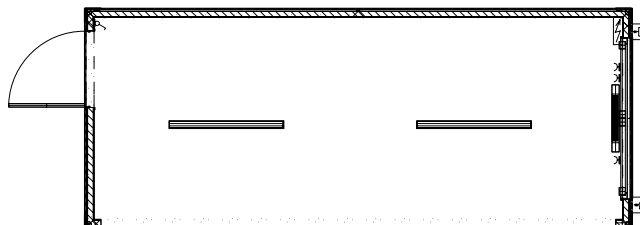
Rozměr	6 058 × 2 438 mm, světla výška 2 500 mm
Stěny a strop	laminovaná dřevotříska
Podlaha	PVC tl. 1,5 mm, cementotřísková deska
Okna	1 ks 1 765 × 1 335 mm, plast, OS, sklo ditherm, integrovaná roleta s bezp. zářáčkami
Vstupní dveře	1 ks ZK 875 × 2 000 mm, oboustranně lakované
Elektroinstalace	3 ks LED svítidel 3 ks vnitřní zásuvky 220 V 1 ks topidlo AEG 2 kW rozvaděč s jističi 2 ks venkovní zásuvky 380 V
Sanitární vybavení	–
Stohovatelnost	ano
Cena	199 500 Kč (bez DPH)

C3L 03



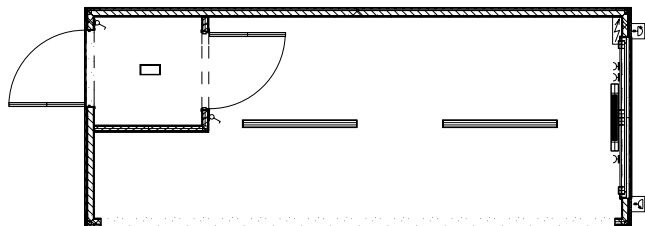
Rozměr	6 058 × 2 438 mm světla výška 2 500 mm
Stěny a strop	laminovaná dřevotříska
Podlaha	PVC tl. 1,5 mm, cementotřísková deska
Okna	1 ks 1 765 × 1 335 mm, plast, OS, sklo ditherm, integrovaná roleta s bezp. zářáčkami
Vstupní dveře	1 ks ZK 875 × 2 000 mm, oboustranně lakované
Elektroinstalace	3 ks LED svítidel 3 ks vnitřní zásuvky 220 V 1 ks topidlo AEG 2 kW rozvaděč s jističi 2 ks venkovní zásuvky 380 V
Sanitární vybavení	–
Stohovatelnost	ano
Cena	199 900 Kč (bez DPH)

C3L 04



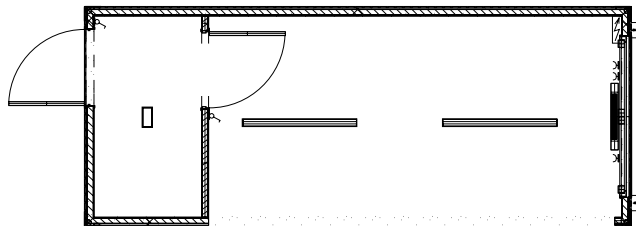
Rozměr	6 058 × 2 438 mm, světla výška 2 500 mm
Stěny a strop	laminovaná dřevotříska
Podlaha	PVC tl. 1,5 mm, cementotřísková deska
Okna	1 ks 1 765 × 1 335 mm, plast, OS, sklo ditherm, integrovaná roleta s bezp. zářáčkami
Vstupní dveře	1 ks ZK 875 × 2 000 mm, oboustranně lakované
Elektroinstalace	2 ks LED svítidel 3 ks vnitřní zásuvky 220 V 1 ks topidlo AEG 2 kW rozvaděč s jističi 2 ks venkovní zásuvky 380 V
Sanitární vybavení	–
Stohovatelnost	ano
Cena	174 000 Kč (bez DPH)

C3L 05



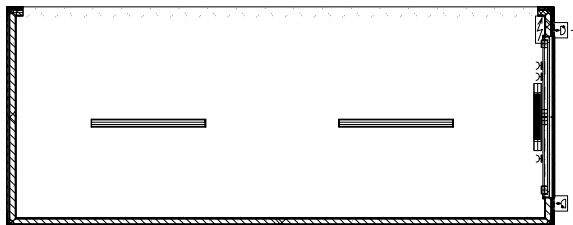
Rozměr	6 058 × 2 438 mm světla výška 2 500 mm
Stěny a strop	laminovaná dřevotříška
Podlaha	PVC tl. 1,5 mm, cementotříšková deska
Okna	1 ks 1 765 × 1 335 mm, plast, OS, sklo ditherm, integrovaná roleta s bezp. zářázkami
Vstupní dveře	1 ks ZK 875 × 2 000 mm, oboustranně lakované
Elektroinstalace	3 ks LED svítidel 3 ks vnitřní zásuvky 220 V 1 ks topidlo AEG 2 kW rozdavěč s jističi 2 ks venkovní zásuvky 380 V
Sanitární vybavení	–
Stohovatelnost	ano
Cena	189 000 Kč (bez DPH)

C3L 06



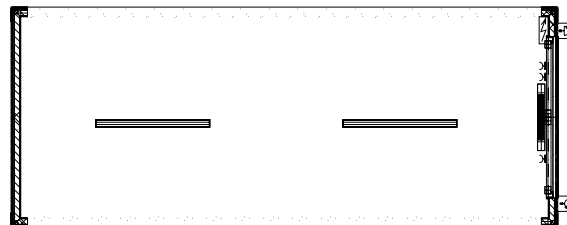
Rozměr	6 058 × 2 438 mm, světla výška 2 500 mm
Stěny a strop	laminovaná dřevotříška
Podlaha	PVC tl. 1,5 mm, cementotříšková deska
Okna	1 ks 1 765 × 1 335 mm, plast, OS, sklo ditherm, integrovaná roleta s bezp. zářázkami
Vstupní dveře	1 ks ZK 875 × 2 000 mm, oboustranně lakované
Elektroinstalace	3 ks LED svítidel 3 ks vnitřní zásuvky 220 V 1 ks topidlo AEG 2 kW rozdavěč s jističi 2 ks venkovní zásuvky 380 V
Sanitární vybavení	–
Stohovatelnost	ano
Cena	193 000 Kč (bez DPH)

C3L 07



Rozměr	6 058 × 2 438 mm světla výška 2 500 mm
Stěny a strop	laminovaná dřevotříška
Podlaha	PVC tl. 1,5 mm, cementotříšková deska
Okna	1 ks 1 765 × 1 335 mm, plast, OS, sklo ditherm, integrovaná roleta s bezp. zářázkami
Vstupní dveře	–
Elektroinstalace	2 ks LED svítidel 3 ks vnitřní zásuvky 220 V 1 ks topidlo AEG 2 kW rozdavěč s jističi 2 ks venkovní zásuvky 380 V
Sanitární vybavení	–
Stohovatelnost	ano
Cena	166 000 Kč (bez DPH)

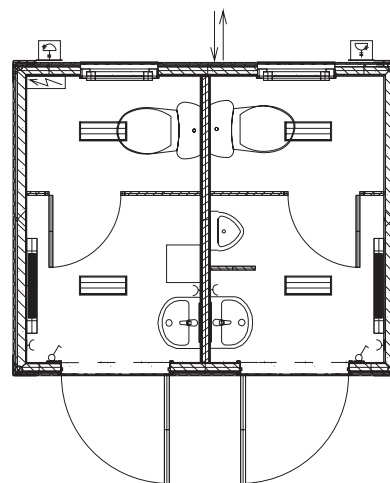
C3L 08



Rozměr	6 058 × 2 438 mm, světla výška 2 500 mm
Stěny a strop	laminovaná dřevotříška
Podlaha	PVC tl. 1,5 mm, cementotříšková deska
Okna	1 ks 1 765 × 1 335 mm, plast, OS, sklo ditherm, integrovaná roleta s bezp. zářázkami
Vstupní dveře	–
Elektroinstalace	2 ks LED svítidel 3 ks vnitřní zásuvky 220 V 1 ks topidlo AEG 2 kW rozdavěč s jističi 2 ks venkovní zásuvky 380 V
Sanitární vybavení	–
Stohovatelnost	ano
Cena	154 900 Kč (bez DPH)

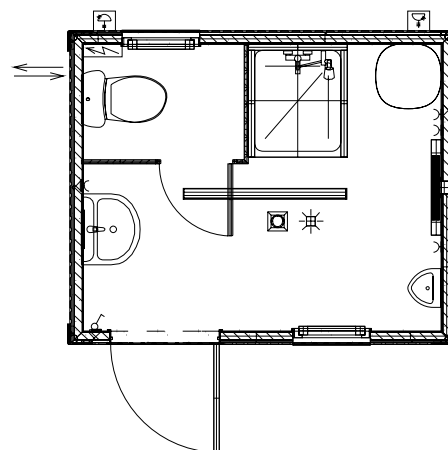
C3S 01

Rozměr	2 990 × 2 438 mm světla výška 2 500 mm
Stěny a strop	laminovaná dřevotříska
Podlaha	PVC tl. 1,5 mm, cementotřísková deska
Okna	2 ks 600 × 450 mm, plast, sklopné, sklo ditherm, bez rolety
Vstupní dveře	2 ks ZK 875 × 2 000 mm, oboustranně lakované
Elektroinstalace	4 ks LED svítidel 4 ks vnitřní zásuvky 220 V 2 ks topidlo AEG 1 kW rozvaděč s jističi 2 ks venkovní zásuvky 380 V
Sanitární vybavení	2 ks WC 1 ks pisoár 2 ks umývatko se zrcadlem, poličkou a háčkem na ručník / teplá – studená voda 1 ks ohřívač vody 10l 1 ks oštydová stěna
Stohovatelnost	ano
Cena	228 900 Kč (bez DPH)



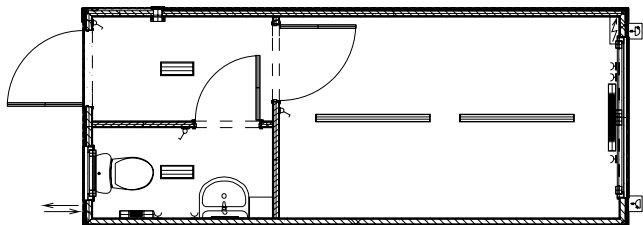
C3S 02

Rozměr	2 990 × 2 438 mm světla výška 2 500 mm
Stěny a strop	laminovaná dřevotříska
Podlaha	vytahované voděodolné protiskuzové PVC tl. 2,5 mm s podlahovou vpustí, cementotřísková deska
Okna	2 ks 600 × 450 mm, plast, sklopné, sklo ditherm, bez rolety
Vstupní dveře	1 ks ZK 875 × 2 000 mm, oboustranně lakované
Elektroinstalace	1 ks LED svítidlo 4 ks vnitřní zásuvky 220 V 1 ks topidlo AEG 1 kW rozvaděč s jističi 2 ks venkovní zásuvky 380 V 1 ks pevné připojení pro bojler 220 V 1 ks ventilátor
Sanitární vybavení	1 ks WC 1 ks pisoár 1 ks umyvadlo se zrcadlem, poličkou a háčkem na ručník / teplá – studená voda 1 ks sprcha 1 ks bojler 80l
Stohovatelnost	ano
Cena	235 000 Kč (bez DPH)

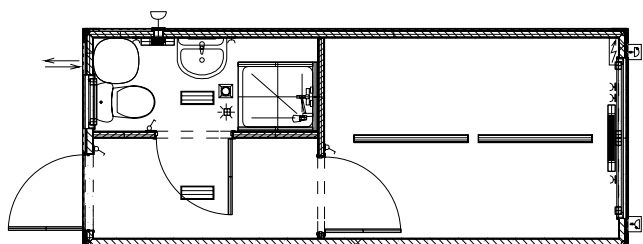


C3S 03

Rozměr	6 058 × 2 438 mm světlá výška 2 500 mm
Stěny a strop	laminovaná dřevotřískka
Podlaha	PVC tl. 1,5 mm, cementotřísková deska
Okna	1 ks 1 765 × 1 335 mm, plast, OS, sklo ditherm, integrovaná roleta s bezp. zarážkami 1 ks 600 × 450 mm, plast, sklopné, sklo ditherm, bez rolety
Vstupní dveře	1 ks ZK 875 × 2 000 mm, oboustranně lakované
Elektroinstalace	4 ks LED svítidel 5 ks vnitřní zásuvky 220 V 1 ks topidlo AEG 0,5 kW 1 ks topidlo AEG 2 kW rozděč s jističi 2 ks venkovní zásuvky 380 V
Sanitární vybavení	1 ks WC 1 ks umyvadlo se zrcadlem, poličkou a háčkem na ručník / teplá – studená voda 1 ks ohřívač vody 5l
Stohovatelnost	ano
Cena	245 000 Kč (bez DPH)

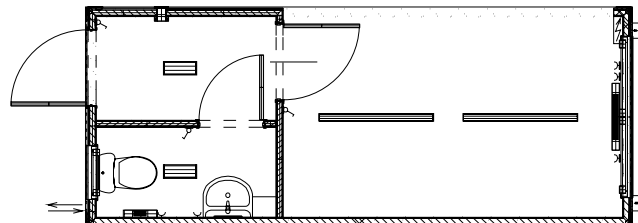
**C3S 04**

Rozměr	6 058 × 2 438 mm, světlá výška 2 500 mm
Stěny a strop	laminovaná dřevotřískka
Podlaha	PVC tl. 1,5 mm, v sanitární části vytahované voděodolné protiskuzové PVC tl. 2,5 mm s podlahovou vpustí, cementotřísková deska
Okna	1 ks 1 765 × 1 335 mm, plast, OS, sklo ditherm, integrovaná roleta s bezp. zarážkami 1 ks 600 × 450 mm, plast, sklopné, sklo ditherm, bez rolety
Vstupní dveře	1 ks ZK 875 × 2 000 mm, oboustranně lakované
Elektroinstalace	4 ks LED svítidel 5 ks vnitřní zásuvky 220 V 1 ks topidlo AEG 0,5 kW 1 ks topidlo AEG 2 kW rozděč s jističi 2 ks venkovní zásuvky 380 V 1 ks pevné připojení pro bojler 220V 1 ks ventilátor
Sanitární vybavení	1 ks WC 1 ks umyvadlo se zrcadlem, poličkou a háčkem na ručník teplá – studená voda / 1 ks sprcha 1 ks bojler 80l
Stohovatelnost	ano
Cena	299 900 Kč (bez DPH)



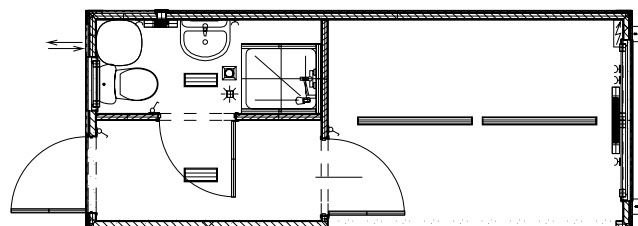
C3S 05

Rozměr	6 058 x 2 438 mm, světlná výška 2 500 mm
Stěny a strop	laminovaná dřevotříska
Podlaha	PVC tl. 1,5 mm, cementotřísková deska
Okna	1 ks 1 765 x 1 335 mm, plast, OS, sklo ditherm, integrovaná roleta s bezp. zarážkami 1 ks 600 x 450 mm, plast, sklopné, sklo ditherm, bez rolety
Vstupní dveře	1 ks ZK 875 x 2 000 mm, oboustranně lakované
Elektroinstalace	4 ks LED svítidel 5 ks vnitřní zásuvky 220 V 1 ks topidlo AEG 0,5 kW 1 ks topidlo AEG 2 kW rozvaděč s jističi 2 ks venkovní zásuvky 380 V
Sanitární vybavení	1 ks WC 1 ks umyvadlo se zrcadlem, poličkou a háčkem na ručník / teplá – studená voda 1 ks ohřívač vody 5l
Stohovatelnost	ano
Cena	239 900 Kč (bez DPH)



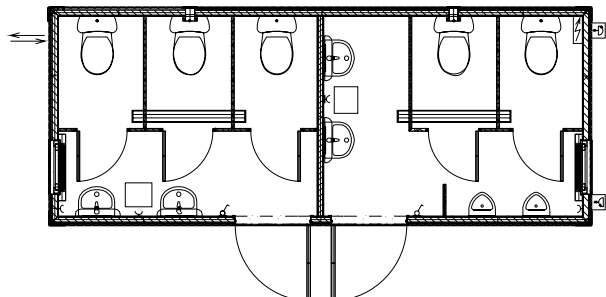
C3S 06

Rozměr	6 058 x 2 438 mm světlná výška 2 500 mm
Stěny a strop	laminovaná dřevotříska
Podlaha	PVC tl. 1,5 mm, v sanitární části vytahované voděodolné protiskluzové PVC tl. 2,5 mm s podlahovou vpustí, cementotřísková deska
Okna	1 ks 1 765 x 1 335 mm, plast, OS, sklo ditherm, integrovaná roleta s bezp. zarážkami 1 ks 600 x 450 mm, plast, sklopné, sklo ditherm, bez rolety
Vstupní dveře	1 ks ZK 875 x 2 000 mm, oboustranně lakované
Elektroinstalace	4 ks LED svítidel 5 ks vnitřní zásuvky 220 V 1 ks topidlo AEG 0,5 kW 1 ks topidlo AEG 2 kW rozvaděč s jističi 2 ks venkovní zásuvky 380 V 1 ks pevné připojení pro bojler 220V 1 ks ventilátor
Sanitární vybavení	1 ks WC 1 ks umyvadlo se zrcadlem, poličkou a háčkem na ručník / teplá – studená voda 1 ks sprcha 1 ks bojler 80l
Stohovatelnost	ano
Cena	299 000 Kč (bez DPH)

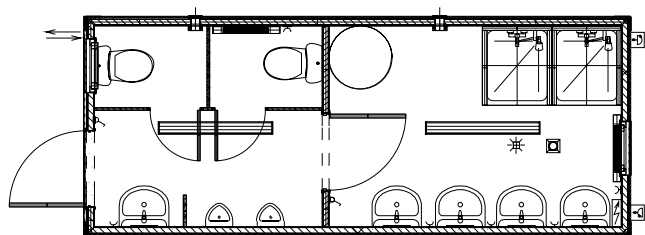


C3S 09

Rozměr	6 058 × 2 438 mm světla výška 2 500 mm
Stěny a strop	laminovaná dřevotřískka
Podlaha	PVC tl. 1,5 mm, cementotřísková deska
Okna	2 ks 600 × 450 mm, plast, sklopné, sklo ditherm, bez rolety
Vstupní dveře	2 ks ZK 875 × 2 000 mm, oboustranně lakované
Elektroinstalace	2 ks LED svítidel 4 ks vnitřní zásuvky 220 V 2 ks topidlo AEG 1 kW rozsadač s jističi 2 ks venkovní zásuvky 380 V 2 ks ventilátor s doběhem
Sanitární vybavení	5 ks WC 2 ks pisoár 4 ks umyvátko se zrcadlem, poličkou a háčkem na ručník / teplá – studená voda 2 ks ohřivač vody 10l 1 ks ostydová stěna
Stohovatelnost	ano
Cena	385 000 Kč (bez DPH)

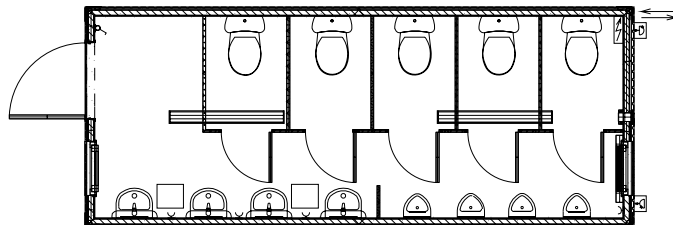
**C3S 10**

Rozměr	6 058 × 2 438 mm, světla výška 2 500 mm
Stěny a strop	laminovaná dřevotřískka
Podlaha	vytahované voděodolné protiskluzové PVC tl. 2,5 mm s podlahovou vpustí, cementotřísková deska
Okna	2 ks 600 × 450 mm, plast, sklopné, sklo ditherm, bez rolety
Vstupní dveře	1 ks ZK 875 × 2 000 mm, oboustranně lakované
Elektroinstalace	2 ks LED svítidel 6 ks vnitřní zásuvky 220 V 2 ks topidlo AEG 1 kW rozsadač s jističi 2 ks venkovní zásuvky 380 V 1 ks pevné připojení pro bojler 220V 2 ks ventilátor s doběhem
Sanitární vybavení	2 ks WC 2 ks pisoár 4 ks umyvadlo se zrcadlem, poličkou a háčkem na ručník / teplá – studená voda 1 ks umyvátko se zrcadlem, poličkou a háčkem na ručník / teplá – studená voda 2 ks sprcha 1 ks bojler 200l 1 ks ostydová stěna
Stohovatelnost	ano
Cena	399 000 Kč (bez DPH)



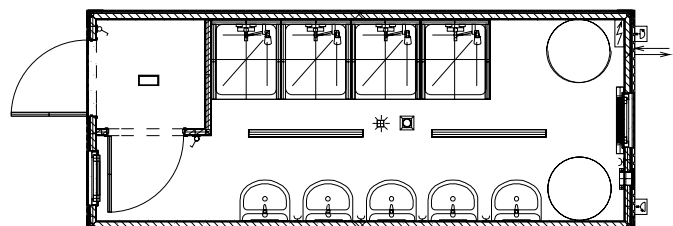
C3S 11

Rozměr	6 058 × 2 438 mm, světlná výška 2 500 mm
Stěny a strop	laminovaná dřevotříška
Podlaha	PVC tl. 1,5 mm, cementotřísková deska
Okna	2 ks 600 × 450 mm, plast, sklopné, sklo ditherm, bez rolety
Vstupní dveře	1 ks ZK 875 × 2 000 mm, oboustranně lakované
Elektroinstalace	2 ks LED svítidel 4 ks vnitřní zásuvky 220 V 1 ks topidlo AEG 2 kW rozvaděč s jističi 2 ks venkovní zásuvky 380 V 1 ks ventilátor
Sanitární vybavení	5 ks WC 4 ks pisoár 4 ks umývatko se zrcadlem, poličkou a háčkem na ručník / teplá – studená voda 2 ks ohřívač vody 10l 1 ks ostydová stěna
Stohovatelnost	ano
Cena	375 000 Kč (bez DPH)



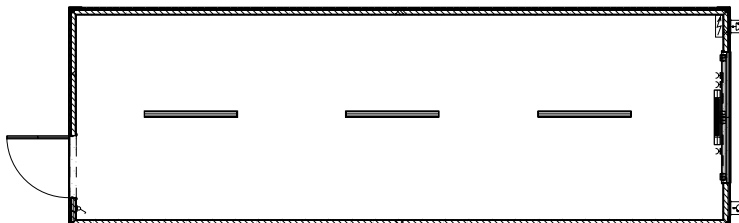
C3S 12

Rozměr	6 058 × 2 438 mm světlná výška 2 500 mm
Stěny a strop	laminovaná dřevotříška – stěny voděodolná deska SIMONA – strop
Podlaha	vytáhané voděodolné protiskluzové PVC tl. 2,5 mm s podlahovou vpustí, cementotřísková deska
Okna	2 ks 600 × 450 mm, plast, sklopné, sklo ditherm, bez rolety
Vstupní dveře	1 ks ZK 875 × 2 000 mm, oboustranně lakované
Elektroinstalace	3 ks LED svítidel 5 ks vnitřní zásuvky 220 V 1 ks topidlo AEG 2 kW rozvaděč s jističi 2 ks venkovní zásuvky 380 V 2 ks pevné připojení pro bojler 220V 1 ks ventilátor s doběhem
Sanitární vybavení	5 ks umyvadlo se zrcadlem, poličkou a háčkem na ručník / teplá – studená voda 4 ks sprcha 2 ks bojler 200l
Stohovatelnost	ano
Cena	449 900 Kč (bez DPH)



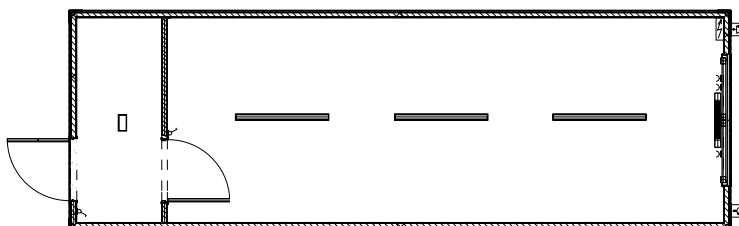
C3L 901

Rozměr	9 000 × 2 990 mm světlá výška 2 500 mm
Stěny a strop	laminovaná dřevotřískka
Podlaha	PVC tl. 1,5 mm, cementotřísková deska
Okna	1 ks 1 765 × 1 335 mm, plast, OS, sklo ditherm, integrovaná roleta s bezp. zarážkami
Vstupní dveře	1 ks ZK 875 × 2 000 mm, oboustranně lakované
Elektroinstalace	3 ks LED svítidel 3 ks vnitřní zásuvky 220 V 1 ks topidlo AEG 3 kW rozvaděč s jističi 2 ks venkovní zásuvky 380 V
Sanitární vybavení	-
Stohovatelnost	ano
Cena	255 000 Kč (bez DPH)



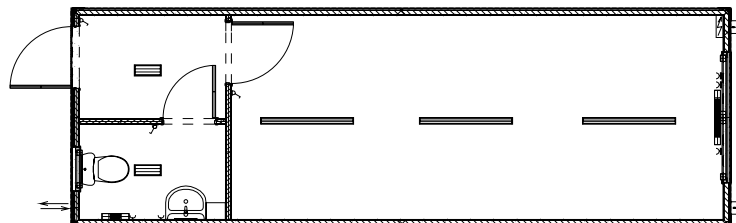
C3L 902

Rozměr	9 000 × 2 990 mm světlá výška 2 500 mm
Stěny a strop	laminovaná dřevotřískka
Podlaha	PVC tl. 1,5 mm, cementotřísková deska
Okna	1 ks 1 765 × 1 335 mm, plast, OS, sklo ditherm, integrovaná roleta s bezp. zarážkami
Vstupní dveře	1 ks ZK 875 × 2 000 mm, oboustranně lakované
Elektroinstalace	4 ks LED svítidel 3 ks vnitřní zásuvky 220 V 1 ks topidlo AEG 3 kW rozvaděč s jističi 2 ks venkovní zásuvky 380 V
Sanitární vybavení	-
Stohovatelnost	ano
Cena	269 000 Kč (bez DPH)



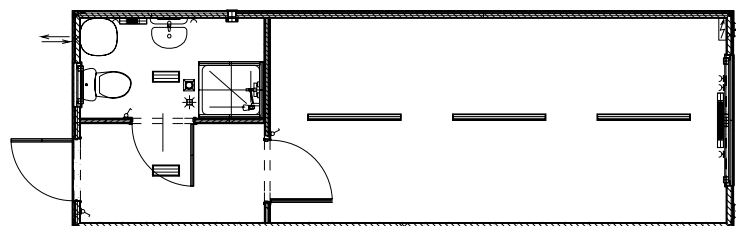
C3S 903

Rozměr	9 000 × 2 990 mm světla výška 2 500 mm
Stěny a strop	laminovaná dřevotřískka
Podlaha	PVC tl. 1,5 mm, cementotřísková deska
Okna	1 ks 1 765 × 1 335 mm, plast, OS, sklo ditherm, integrovaná roleta s bezp. zářázkami 1 ks 600 × 450 mm, plast, sklopné, sklo ditherm, bez rolety
Vstupní dveře	1 ks ZK 875 × 2 000 mm, oboustranně lakované
Elektroinstalace	5 ks LED svítidel 5 ks vnitřní zásuvky 220 V 1 ks topidlo AEG 0,5 kW 1 ks topidlo AEG 3 kW rozvaděč s jističi 2 ks venkovní zásuvky 380 V 1 ks ventilátor s doběhem
Sanitární vybavení	1 ks WC 1 ks umyvadlo se zrcadlem, poličkou a háčkem na ručník / teplá – studená voda 1 ks ohřívač vody 5l
Stohovatelnost	ano
Cena	325 000 Kč (bez DPH)



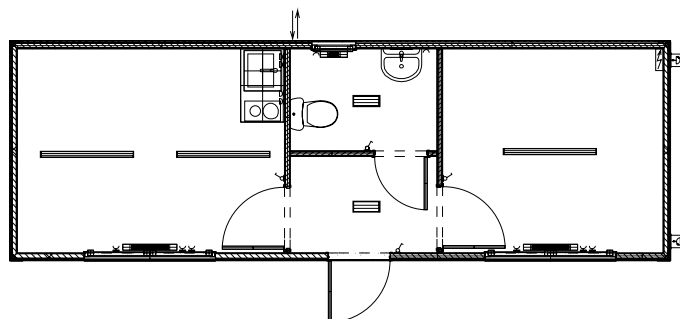
C3S 904

Rozměr	9 000 × 2 990 mm světla výška 2 500 mm
Stěny a strop	laminovaná dřevotřískka
Podlaha	PVC tl. 1,5 mm, v sanitární části vytahované voděodolné protiskluzové PVC tl. 2,5 mm s podlahovou vpustí, cementotřísková deska
Okna	1 ks 1 765 × 1 335 mm, plast, OS, sklo ditherm, integrovaná roleta s bezp. zářázkami 1 ks 600 × 450 mm, plast, sklopné, sklo ditherm, bez rolety
Vstupní dveře	1 ks ZK 875 × 2 000 mm, oboustranně lakované
Elektroinstalace	5 ks LED svítidel 5 ks vnitřní zásuvky 220 V 1 ks topidlo AEG 0,5 kW 1 ks topidlo AEG 3 kW rozvaděč s jističi 2 ks venkovní zásuvky 380 V 1 ks pevné připojení pro bojler 220 V 1 ks ventilátor
Sanitární vybavení	1 ks WC 2 ks pisoár 1 ks umyvadlo se zrcadlem, poličkou a háčkem na ručník / teplá – studená voda 1 ks sprcha 1 ks bojler 80l
Stohovatelnost	ano
Cena	379 000 Kč (bez DPH)

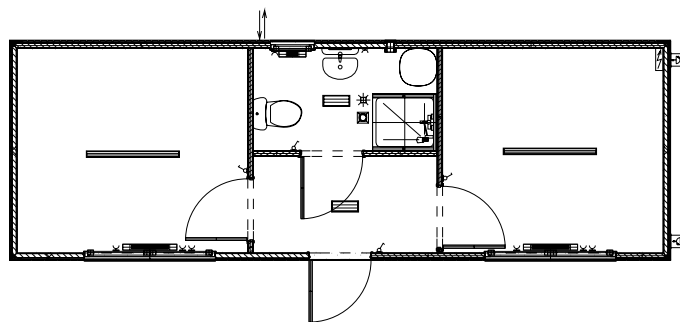


C3L 907

Rozměr	9 000 × 2 990 mm světlá výška 2 500 mm
Stěny a strop	laminovaná dřevotřískka
Podlaha	PVC tl. 1,5 mm, v sanitární části vytahované voděodolné protiskluzové PVC tl. 2,5 mm s podlahovou vpustí, cementotřísková deska
Okna	2 ks 1 765 × 1 335 mm, plast, OS, sklo ditherm, integrovaná roleta s bezp. zarážkami 1 ks 600 × 450 mm, plast, sklopné, sklo ditherm, bez rolety
Vstupní dveře	1 ks ZK 875 × 2 000 mm, oboustranně lakované
Elektroinstalace	5 ks LED svítidel 8 ks vnitřní zásuvky 220 V 1 ks topidlo AEG 0,5 kW 2 ks topidlo AEG 2 kW rozvaděč s jističi 2 ks venkovní zásuvky 380 V 1 ks pevné připojení pro bojler 220 V 1 ks ventilátor
Sanitární vybavení	1 ks WC 1 ks umyvadlo se zrcadlem, poličkou a háčkem na ručník / teplá – studená voda 1 ks ohřívač vody 5l 1 ks minikuchyňka (dřez SV+TV); 5l ohřívač, lednička, elektrický dvouplotýnkový vaříč
Stohovatelnost	ano
Cena	409 900 Kč (bez DPH)

**C3L 908**

Rozměr	9 000 × 2 990 mm světlá výška 2 500 mm
Stěny a strop	laminovaná dřevotřískka
Podlaha	PVC tl. 1,5 mm, v sanitární části vytahované voděodolné protiskluzové PVC tl. 2,5 mm s podlahovou vpustí, cementotřísková deska
Okna	2 ks 1 765 × 1 335 mm, plast, OS, sklo ditherm, integrovaná roleta s bezp. zarážkami 1 ks 600 × 450 mm, plast, sklopné, sklo ditherm, bez rolety
Vstupní dveře	1 ks ZK 875 × 2 000 mm, oboustranně lakované
Elektroinstalace	4 ks LED svítidel 8 ks vnitřní zásuvky 220 V 1 ks topidlo AEG 0,5 kW 2 ks topidlo AEG 1 kW rozvaděč s jističi 2 ks venkovní zásuvky 380 V 1 ks pevné připojení pro bojler 220 V 1 ks ventilátor
Sanitární vybavení	1 ks WC 1 ks sprcha 1 ks umyvadlo se zrcadlem, poličkou a háčkem na ručník / teplá – studená voda 1 ks bojler 80l
Stohovatelnost	ano
Cena	409 000 Kč (bez DPH)



Všeobecné obchodní podmínky

1. Základní ustanovení

1.1. Tyto Všeobecné obchodní podmínky (dále jen VOP) platí pro veškeré závazkové vztahy mezi společností KOMA MODULAR s.r.o., Říčanská 1191, 763 12 Vizovice, IČ: 46966170 (dále jen KOMA MODULAR) a jinými osobami, kde KOMA MODULAR je v postavení prodávající, v případě kupních smluv, nebo zhotovitele, v případě smluv o dílo (dále jen Smlouvy). Smlouvy jsou mezi stranami uzavírány formou písemného potvrzení oběma stranami.

1.2. Tyto VOP tvoří nedílnou součást Smluv ve smyslu ustanovení § 1751 zákona č. 89/2012 Sb., občanský zákoník (dále jen „občanský zákoník“). Společnost KOMA MODULAR je dále v těchto VOP pokud jde o Smlouvy označována jako „prodávající“, kupující a objednatelé jsou dále v těchto VOP, pokud jde o Smlouvy, označováni pouze jako „kupující“.

2. Přijetí objednávky

2.1. Všechny nabídky, díla a dodávky firmy KOMA MODULAR jsou provedeny výhradně na základě těchto Všeobecných obchodních podmínek a smlouvy či platné objednávky kupujícího.

2.2. Za platnou objednávku kupujícího se považuje oboustranně písemně potvrzená objednávka s termínem dodání, se vzájemně potvrzeným technickým provedením a s určeným rozsahem výkonu/díla. Zasláná objednávka, která nebyla firmou KOMA MODULAR písemně potvrzena, nevytváří mezi firmou KOMA MODULAR a kupujícím žádný smluvní vztah.

2.3. Objednávky kupujícího se prodávajícímu doručují v písemné podobě prostřednictvím internetového portálu kupujícího, prostřednictvím e-mailu nebo faxem.

2.4. V případě neodebrání zboží ve stanovené lhůtě, firma KOMA MODULAR s.r.o. účtuje zákazníkovi skladné a manipulační náklady za celou dobu uskladnění.

2.5. V případě, že podklady pro smlouvu budou předloženy jak firmou KOMA MODULAR, tak kupujícím, platí pouze odsouhlasené podklady firmy KOMA MODULAR s.r.o. Tímto dojde k zamezení rozdílného výkladu rozsahu prací a technologie díla. Všechny odlišující se a ústně sjednané vztahy musí být písemně dojednány

s obchodním oddělením firmy KOMA MODULAR s.r.o. formou dodatku v případě již uzavřené smlouvy.

3. Dodávka a podmínky dodávky, přechod nebezpečí škody na předmětu plnění

3.1. Prodávající je povinen dodat předmět plnění, který je uveden v kupní smlouvě.

3.2. Smlouva je dodáním dle bodu 3.1. takto považována za splněnou a kupující je povinen takovou dodávku předmětu plnění přijmout a uhradit cenu předmětu plnění odpovídající množství dodaného předmětu plnění. V případě stornování Smlouvy je kupující povinen uhradit prodávajícímu vyfakturované vzniklé náklady a škodu tím vzniklou.

3.3. Místem plnění je provozovna prodávajícího ve Vizovicích, pokud smlouva nestanoví jinak. Splněním dodávky předmětu plnění se rozumí okamžik splnění dle dodací doložky INCOTERMS 2000 EXW, pokud nebude smluvními stranami dohodnuto jinak. V případě, že kupující nepřevzme předmět plnění ve sjednaném termínu ani na pozdější písemnou, faxovou nebo e-mailovou výzvu prodávajícího, má se zato, že závazek prodávajícího byl splněn uplynutím desátého dne ode dne splnění výzvy.

3.4. Pokud není mezi stranami písemně dohodnuto jinak je prodávající povinen předmět plnění připravit pro kupujícího v sídle prodávajícího. Prodávající je oprávněn dodávat předmět plnění i v dílčích dodávkách.

3.5. Přechod nebezpečí škody na předmětu plnění je dán předáním předmětu plnění kupujícímu, případně podle smlouvy potvrzených dodacích podmínek INCOTERMS 2010.

3.6. U zpoždění dodávek nebo výkonů na základě vyšší moci nebo podobných událostí, obzvláště v případě stávek, výluk atd. je KOMA MODULAR s.r.o. oprávněna přesunout dodání o dobu trvání překážek včetně přiměřené doby náběhu výroby. Totéž platí při zpožděném dodání zboží subdodavateli firmy KOMA MODULAR.

4. Standardní výkony/dodávky firmy KOMA MODULAR

Vždy:

- schématický výkres půdorysu kontejneru nebo objektu (nenahrazuje stavební výkres půdorysu)
- schématický výkres návrhu půdorysu základů bez statického výpočtu (statický výpočet základů bude zhotoven za příplatek).
- návod na použití a údržbu
- záruční listy a návody k použití na výrobky, které firma KOMA MODULAR s.r.o. nakoupila od svých subdodavatelů.

- Certifikát LGA Norimberk č. MB2602605 s malým svářečským průkazem podle DIN 18 800 b

Na vyžádání:

- statický výpočet rámu standardního kontejneru bude dodán na vyžádání
- tepelně technické posouzení konstrukce kontejneru dle ČSN 73 0540 bude dodáno na vyžádání

Výroba zboží dle platné smlouvy a specifikace potvrzené firmou KOMA MODULAR s.r.o.

Doprava do místa určení.

Montáž kontejnerové sestavy v místě určení. Rozsah montáže musí být specifikován ve smlouvě.

5. Standardní výkony na náklady kupujícího

5.1. Vyřízení stavebního povolení. Kupující je povinen také informovat o všech platných stavebních předpisech pro danou oblast.

5.2. Vyřízení pracovního povolení pro montážní skupinu firmy KOMA MODULAR s.r.o., případně předání nutných podkladů k vyřízení. V zahraničí kupující spolupracuje na oznamovací povinnosti pracovníků firmy KOMA MODULAR vůči kompetentním úřadům.

5.3. Stavební příprava: základy a připojení vody, elektrické energie, plynu a kanalizace na vlastní náklady, včetně nutných provozních revizních zkoušek. Provedení základů musí odpovídat požadavkům firmy KOMA MODULAR.

5.4. Základy pod moduly musí být zhotoveny podle základového plánu navrženého nebo odsouhlaseného projektantem firmy KOMA MODULAR. Pokud kupující provede montáž modulů na základy neodpovídající výše uvedeným požadavkům, firma KOMA MODULAR neodpovídá za případné škody, které v souvislosti s touto závadou vzniknou. Pokud provedení základu neodpovídá požadavkům firmy KOMA MODULAR, má tato právo odmítnout provedení montáže až do odstranění závad. Tímto vzniklé vícenáklady budou poté uplatňovány po kupujícím. Kupující je dále odpovědný za to, že provedené základy jsou zhotoveny přesně dle požadavků platných norem pro spodní základové stavby.

5.5. V případě, že kupující neodebere zboží ve stanoveném termínu, např. stavební připravenost, za kterou byl zodpovědný, není provedena dle smluvně stanoveného termínu, zavazuje se uhradit dodatečné náklady na straně prodávajícího za manipulaci, transport ve výši 1 700 Kč / ks a skladování jednotlivých modulů ve výši 2 Kč / m² za každý den až do data odběru zboží nové stavební připravenosti. V takovémto případě je nový termín nástupu na montáž stanoven prodávajícím

dle nově vzniklých podmínek, přičemž kupující je povinen jej akceptovat.

5.6. Vzhledem k charakteru stavby musí být dále ze strany kupujícího zajištěno dostatečné zaizolování prostoru mezi základovým segmentem a podlahou stavby a rovnoměrné odvětrání prostoru mezi základem a podlahou stavby. Dále musí být dešťová voda, která do tohoto prostoru teče, svedena mimo segmenty do kanalizace.

5.7. Zajištění/přistavení: jeřábu o potřebné nosnosti, volného příjezdu a přístupu po celou dobu montáže včetně sobot a nedělí, odpadních kontejnerů a jejich odvozu, přívodu elektrické energie pro montáž, WC, popř. sociálního zařízení po celou dobu montáže. O připravenosti spodní stavby včetně stavebních přípojek a příjezdové zpevněné komunikace musí kupující informovat zodpovědného pracovníka firmy KOMA MODULAR (bude uveden ve smlouvě) nejpozději 3 dny před zahájením dodávky.

5.8. Pokud budou práce firmě KOMA MODULAR zneumožněny pracemi jiných firem, bude zhotoven protokol o stavu výkonů, aby mohly být případné škody způsobené ze strany jiných firem uplatňovány na kupujícím.

5.9. Kupující zajistí převzetí předmětu dodávky od dopravce a potvrdí předávací protokol dopravci, v zahraničí potvrdí CMR a Lieferschein (dodací list). V těchto dokladech budou vyznačeny případné zjevné vady.

6. Platební podmínky (v případě, že nebylo ve smlouvě uvedeno jinak)

6.1. Vydání zboží kupujícímu ze závodu firmy KOMA MODULAR následuje teprve po zaplacení zálohy ve výši 90% ceny zboží následujícím způsobem:

- 60% záloha při objednávce
- 30% záloha před vydáním
- 10% doplatek se splatností 10 dnů od data dodání nebo dle smlouvy.

6.2. Při opoždění platby kupujícím je firma KOMA MODULAR oprávněna požadovat úroky z prodlení dle platné právní normy.

6.3. Vlastníkem zboží je firma KOMA MODULAR až do splnění všech ustanovení Smlouvy, zvláště pokud nebude uhrazena celá cena zboží. Kupující není oprávněn majetek firmy KOMA MODULAR do zaplacení kupní ceny prodat nebo jím bez písemného svolení prodávajícího disponovat. Firma KOMA MODULAR je oprávněna při opoždění plateb kupujícím přesahujícím 20 dnů od splatnosti faktury svůj majetek odvézt zpět a kupující je povinen mu toto umožnit.

7. Vady předmětu plnění, oznámení vad

7.1. Kupující je povinen předmět plnění prohlédnout s dostatečnou péčí, a to co nejdříve po přechodu nebezpečí škody na předmětu plnění. Vady, které mohl kupující zjistit při této prohlídce při vynaložení odborné péče, musí oznámit prodávajícímu nejpozději do pěti pracovních dnů ode dne dodání předmětu plnění, jinak nároky z těchto vad zanikají.

7.2. Právo kupujícího ze skrytých vad předmětu plnění musí být oznámeno prodávajícímu písemně včas a bez zbytečného odkladu poté, co je kupující mohl při dostatečné péči zjistit. Ustanovení § 2108 občanského zákoníku se nepoužije.

7.3. Kupující nemá práva z vad, jestliže byly vady způsobeny opotřebením, vnějšími událostmi, třetími osobami, bez zavinění prodávajícího, zejména neodbornými zásahy, neodbornou manipulací, použitím pro jiné účely než pro které je předmět plnění určen, mechanickým poškozením při manipulaci, nevhodným použitím, násilnými zásahy, úpravami, nesprávným skladováním apod.

8. Záruka

8.1. Na konstrukci a provedení modulů poskytuje firma KOMA MODULAR záruční dobu 24 měsíců po řádném předání zboží.

8.2. Na elektrozařízení a další speciální součásti vybavení, které firma KOMA MODULAR nakupuje u svých subdodavatelů a které mají své vlastní záruční listy, poskytuje firma KOMA MODULAR s.r.o. záruční dobu dle záruky svých subdodavatelů. Případné reklamace uplatňuje kupující samostatně přímo u servisních středisek výrobce dle pokynů v předaných záručních listech.

8.3. Reklamace provedená v rozporu s body 3.8 a 6.6 bude posouzena jako neoprávněná.

8.4. Výrobce firma KOMA MODULAR neručí za vady a škody, které způsobí uživatel neodbornou manipulací, nevhodným ošetřováním a údržbou, a které vzniknou vandalismem a vyšší mocí. Kupující je povinen zboží používat dle návodu k použití.

8.5. Proávající firma KOMA MODULAR je povinen písemně uplatněné a oprávněné reklamace odstranit v souladu s platným občanským zákoníkem.

8.6. Proávající neodpovídá rovněž za vady a škody, které vznikly později kvůli nedostatečnému provedení základů pro stavby, které neodpovídají požadavkům firmy KOMA MODULAR (především škody kvůli nedostatečnému větrání základů a zvýšené vlhkosti pod ocelovou konstrukcí).

Ceník je platný od **1. 12. 2024** do **1. 6. 2025**.
Uvedené ceny jsou orientační a mohou být
na základě aktuální situace na trhu změněny.

info@koma-modular.cz
tel.: **+420 577 007 711**
fax: **+420 577 452 837**

9. Zachování tajemství

9.1. Na výkresy, výpočty a jiné předané podklady k provedení zakázky si KOMA MODULAR vyhrazuje právo vlastnictví a autorské právo. Kupující se zavazuje všechny převzaté důvěrné informace utajit a nepředávat třetím osobám, pokud to nebude firmou KOMA MODULAR.

výslovně povoleno. Zákazník nesmí používat důvěrné informace mimo smluvní vztah nebo pro vlastní účely.

10. Odchylná ujednání

10.1. S výjimkou osob zapsaných v obchodním rejstříku nebo s oprávněním k jednání o Smlouvách není žádný z pracovníků firmy KOMA MODULAR oprávněn uzavírat ústní vedlejší dohody, které by se týkaly obsahu písemné smlouvy a těchto Všeobecných obchodních podmínek.

11. Ochrana osobních údajů

11.1. Informace o kupujícím jsou uchovávány v souladu s právními předpisy ČR, zejména zák. č. 101/2000 Sb. o ochraně osobních údajů. Kupující uzavřením Smlouvy souhlasí se zpracováním a shromažďováním svých osobních údajů v databázi prodávajícího i po splnění smlouvy.

12. Závěrečná ustanovení

12.1. Právní vztahy vyplývající z uzavřené Smlouvy se řídí těmito obchodními podmínkami a v otázkách neupravených těmito podmínkami pak zněním samotné Smlouvy, případně ustanoveními zákona č. 89/2012 Sb, občanský zákoník, v platném znění a právními předpisy souvisejícími.

12.2. Pro právní vztahy vznikající mezi kupujícím a prodávajícím ze Smlouvy a v souvislosti s ní je rozhodné právo České republiky.

12.3. Jestliže některé ustanovení těchto obchodních podmínek je, nebo se stane neúčinné, zůstávají ostatní ustanovení těchto obchodních podmínek účinná. V části, která obsahuje neúčinné ustanovení, se bude vztah smluvních stran řídit obecnými ustanoveními příslušných právních předpisů.

12.4. Všechny spory vzniklé ze Smluv nebo v souvislosti s nimi včetně otázky jejich platnosti budou pro případ, že nedojde mezi stranami k dohodě o předmětu sporu, rozhodovány s konečnou platností Rozhodčím soudem při Hospodářské komoře České Republiky a Agrární komoře České republiky podle jeho Řádu a Pravidel třemi rozhodci.

12.5. Tyto VOP jsou nedílnou součástí Smlouvy a dokumentů na tyto VOP se odvolávající a podpisem Smlouvy kupující prohlašuje, že je s těmito VOP seznámen a souhlasí s nimi.

Ve Vizovicích dne

V

dne

KOMA MODULAR s.r.o.

Zákazník

Příklady realizovaných modulárních objektů



Základní škola, Petrovice



Závodní restaurace, Vizovice



Pavilon ČR
na výstavě EXPO
2015, Milán



Galerie, Račice ▶



▶ **Přístavba Karvinské hornické
nemocnice, Karviná**



◀ **Modulární letiště,
Saint-Louis, Senegal**



prodej@koma-modular.cz
www.koma-modular.cz