



## TECHNISCHE BESCHREIBUNG

Anzahl der Kinder	150
Anzahl der Klassen	6
Anzahl der Module	26
Typ der Module	StandardLine
Ausmaß	624 m <sup>2</sup>
Lichte Höhe	2.500 mm
Produktionsdauer	2 Wochen
Montagedauer	2 Wochen
Fenster	Kunststoff, Doppelverglasung, mit Rollläden
Außentür	AL, vollverglast, Sicherheitsglas, ZK, MZ Türe
Innenraum – Wände	Laminat-Spannplattenplatte, Fliesen im Sanitärteil
Innenraum – Boden	PVC
Fassade	Lackiertes verzinktes Blech
Beheizung	War nicht Bestandteil der Lieferung
Feuerbeständigkeit	30 Min. in bestimmten Teilen
Ausstattung	Inneres Treppenwerk - Holztreppe

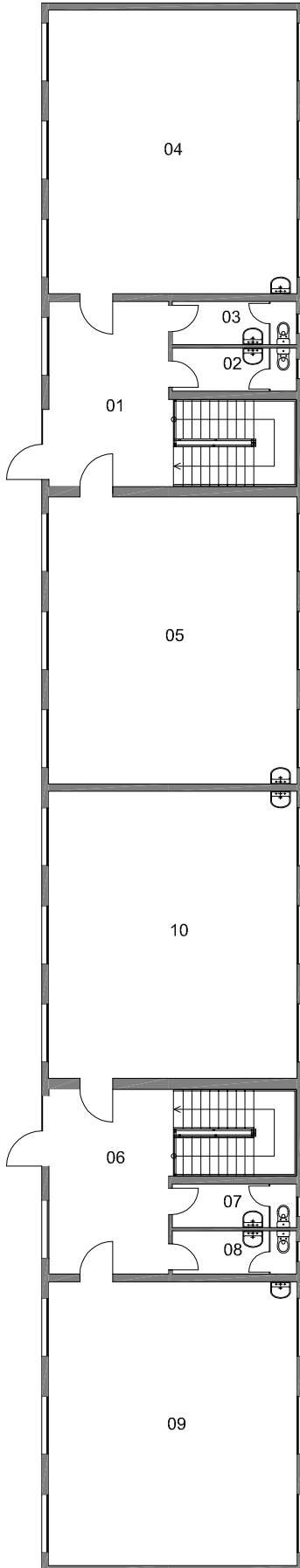
## Beschreibung

Zeitweilige Schule in Genf wurde aus Wohn- und Sanitärmodulen mit einem Extra-Wärmeschutz gebaut. 4 Klassenzimmer im EG und 2 Klassenzimmer im 1. OG gewähren Raum für 150 Studenten. Jedes Geschoss hat ein Sozialumfeld. Das Treppenwerk zum 1. OG ist aus Holz, der Fußboden in den Klassenzimmern und den WCs ist aus PVC. Die Wände und Trennwände sind aus Laminat-Spannplattenplatte, im Sanitärraum gibt es Bekleidung. Die Fassade ist aus standardmäßigem Wellblech. Die Schule ist so zusammengesetzt, dass sie nötigenfalls leicht demontiert und an einen anderen Ort transportiert werden kann.

## ZEITWEILIGE SCHULE IN GENF

Lage des Gebäudes	Rude du Village, Genf, Schweiz
Datum der Ausführung	08/2010
In der Lieferung enthalten	Lieferung des Oberbaus.
In der Lieferung nicht enthalten	Montagefreiheit und Heizung

EG



1.OG



EG - LEGENDE

01	GANG MIT TREPPENHAUS
02	WC
03	WC
04	KLASSENZIMMER
05	KLASSENZIMMER
06	GANG MIT TREPPENHAUS
07	WC
08	WC
09	KLASSENZIMMER
10	KLASSENZIMMER

1.OG - LEGENDE

01	GANG MIT TREPPENHAUS
02	WC
03	WC
04	KLASSENZIMMER
05	GANG MIT TREPPENHAUS
06	WC
07	WC
08	KLASSENZIMMER

10m

