



TECHNICKÝ POPIS

Počet modulů	82
Typ modulů	StandardLine - flat/pack
Rozměr modulů	6.000x2.995x3.300 mm
Rozloha	1.476 m ²
Světlá výška	2.930 mm
Délka výroby	6 týdnů
Délka montáže	6 týdnů
Okna	Plastové, dvojitě zasklené, venkovní rolety
Vnější dveře	Plastové dveře, celoprosklené, bezpečnostní sklo
Interiér - stěny + strop	Laminovaná dřevotřískka
Interiér - podlahy	PVC
Fasáda	Vodorovný vlnitý plech
Vytápění	Klimatizace
Požární odolnost	-
Vybavení	Vnitřní schodiště, venkovní točité ocelové schodiště.

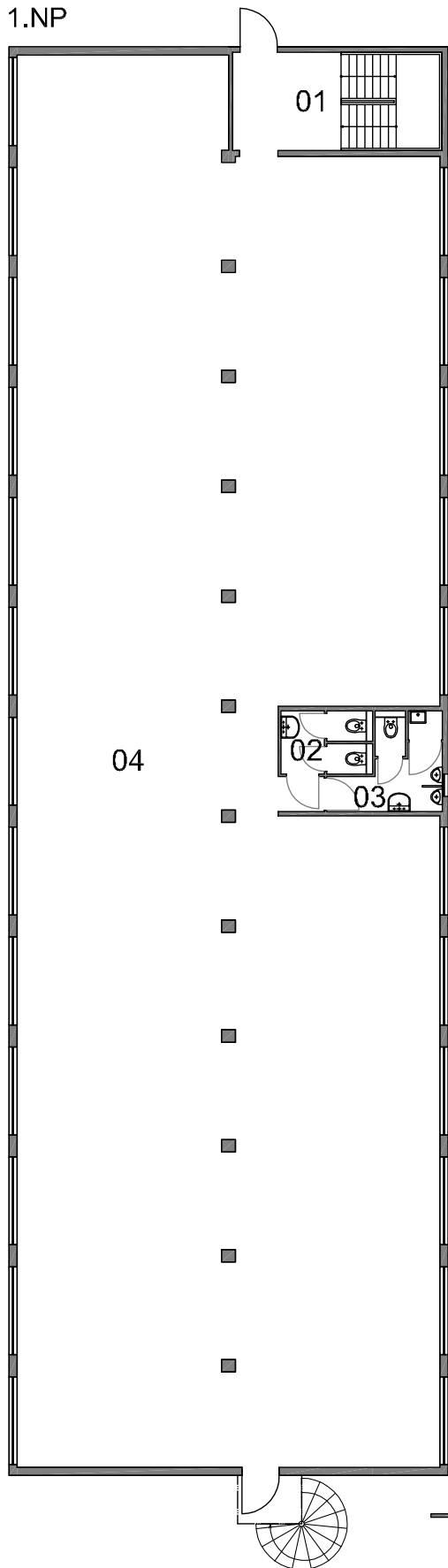
Popis

Administrativní budova v rotterdamské nemocnici Erasmus v Nizozemí je tvořena 82 moduly, které byly na místo dodány způsobem „flat/pack“, tedy ve složeném stavu. Tím byly náklady a nároky na dopravu výrazně sníženy a kancelářská budova o rozloze 1 476 m² byla sestavena až na místě, přičemž od počátku výroby po předání stavby uběhlo pouze neuvěřitelných 12 týdnů! Plechové opláštění dodává budově zajímavý vzhled zejména v kontextu ostatních budov.

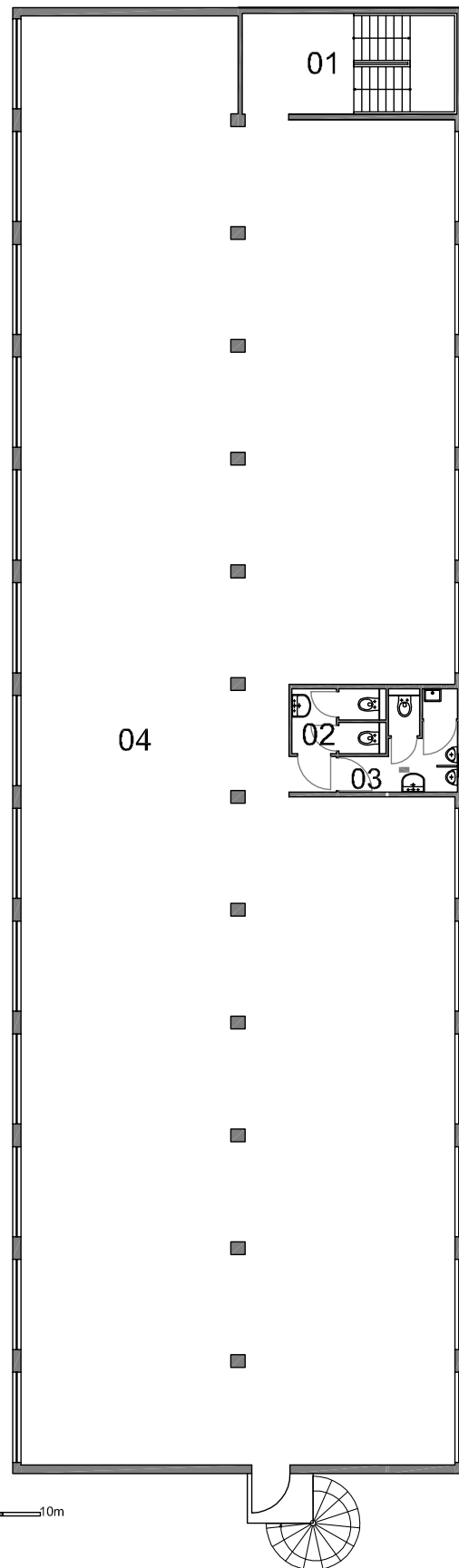
Administrativní budova nemocnice

Umístění stavby	Erasmus MC, Rotterdam Holandsko
Datum realizace	10/2009
Dodávka zahrnovala	Dodávka horní stavby.
Dodávka nezahrnovala	Stavební připravenost

1.NP



3.NP



1.NP - LEGENDA

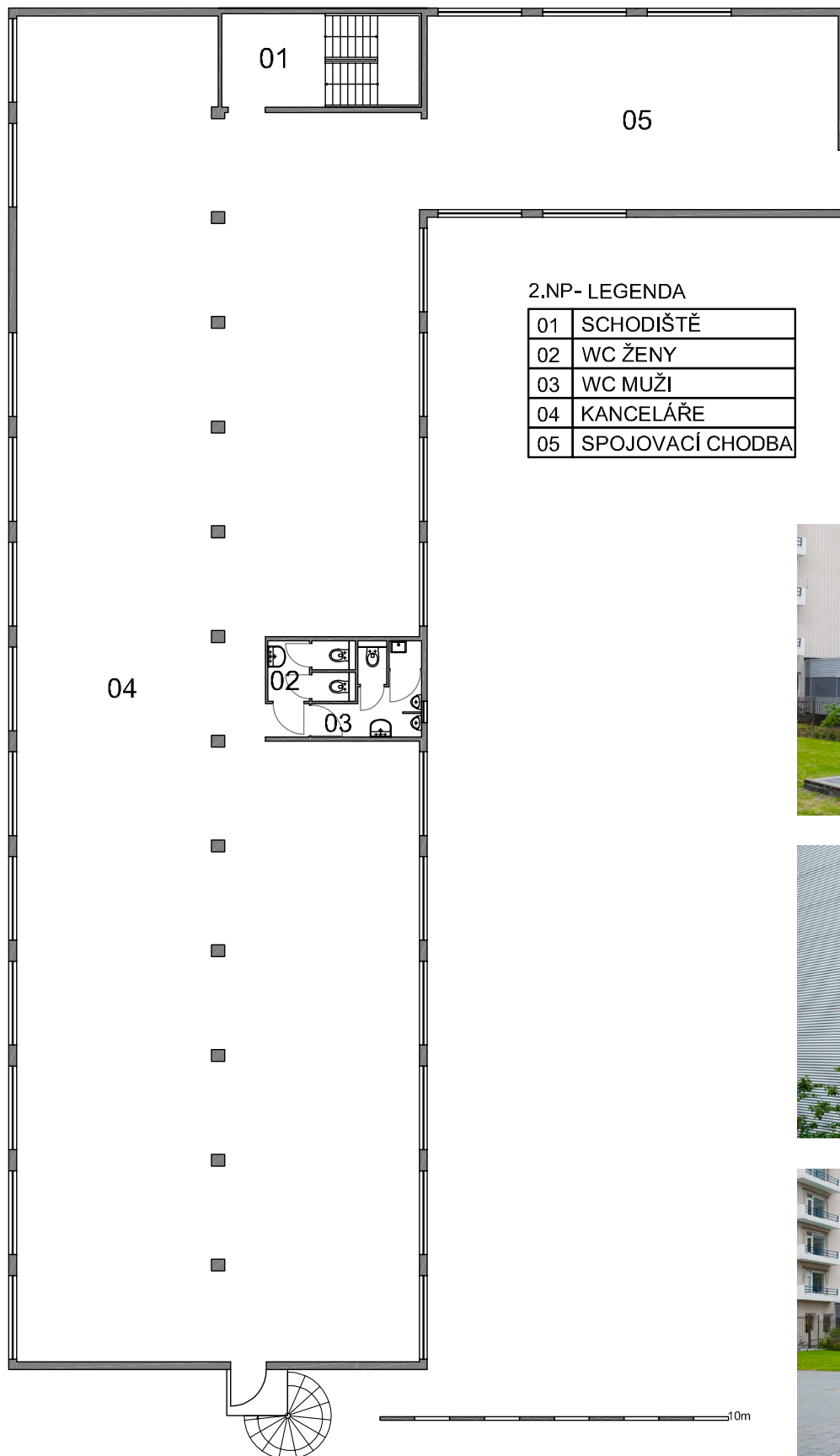
01	SCHODIŠTĚ
02	WC ŽENY
03	WC MUŽI
04	KANCELÁŘE

3.NP - LEGENDA

01	SCHODIŠTĚ
02	WC ŽENY
03	WC MUŽI
04	KANCELÁŘE

10m

2.NP



2.NP- LEGENDA

01	SCHODIŠTĚ
02	WC ŽENY
03	WC MUŽI
04	KANCELÁŘE
05	SPOJOVACÍ CHODBA

