



TECHNISCHE BESCHREIBUNG

Anzahl der Kinder	120
Anzahl der Klassen	4
Anzahl der Module	36
Typ der Module	StandardLine
Ausmaß	640 m ²
Lichte Höhe	3 m
Produktionsdauer	2 Wochen
Montagedauer	4 Wochen
Fenster	Kunststoff, Doppelverglasung, Außenjalousien
Außentür	Kunststoff
Innenraum – Wände	Gipsfaserplatten mit Anstrich, Fliesen im Sanitärteil
Innenraum – Boden	PVC, Bodenfliesen im Sanitärteil
Fassade	Ausgefärbter Verputz
Beheizung	Warmwasser-Gasheizung
Feuerbeständigkeit	30 min., feuersicheres Konstruktionssystem DPI
Ausstattung	Aufzug für Behinderte

Beschreibung

Zweigeschossiger Anbau einer modularen Grundschule, mit 4 geräumigen ausgelichteten Klassenzimmern, erfüllt alle hygienischen Anforderungen inkl. Schalldichtung zwischen den Zimmern und Deckenhöhen.

Umfasst auch Umkleieräume, WCs und WCs für Rollstuhlfahrer. Die Schule wurde in Zusammenarbeit mit der Baufirma Pradast gebaut, die die finalen Arbeiten in dem durch uns gebauten Rohbau durchführte. Beinhaltet Wärmedämmungssystem und Putz. Architektonischer Entwurf: Czech Develop. Planungsdocumentation: Atelier AXON.

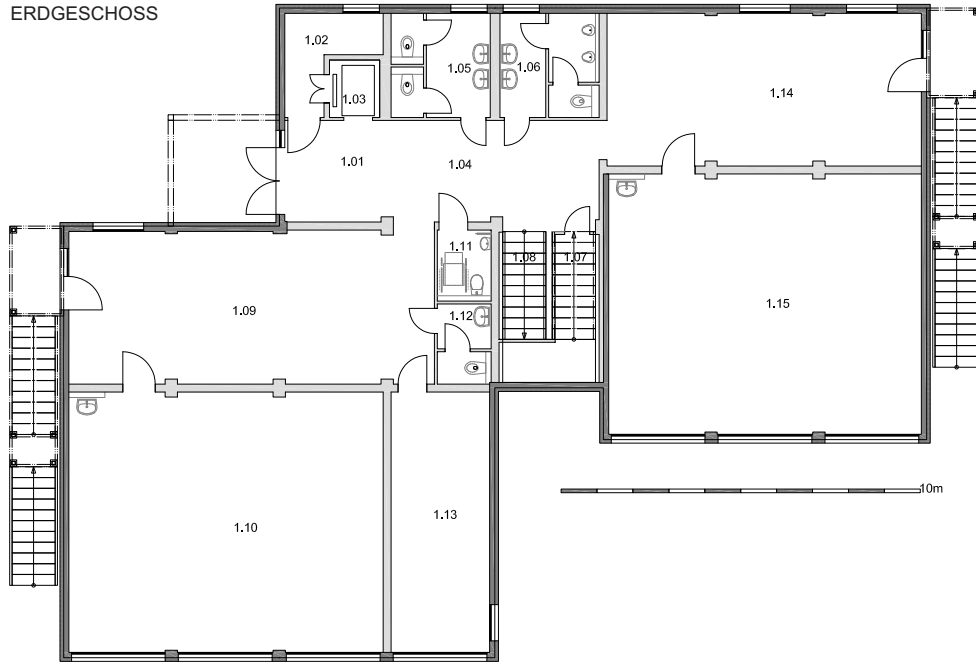
GRUNDSCHULE JANDUSŮ

Lage des Gebäudes	nám. bratří Jandusů 2/38, Prag 22 Uhřetěves, Tschechische Republik
Datum der Ausführung	06/2013
In der Lieferung enthalten	Lieferung des Rohbaus
In der Lieferung nicht enthalten	-

Anbau der Grundschule mit 4 Klassenzimmern

KOMA

ERDGESCHOSS

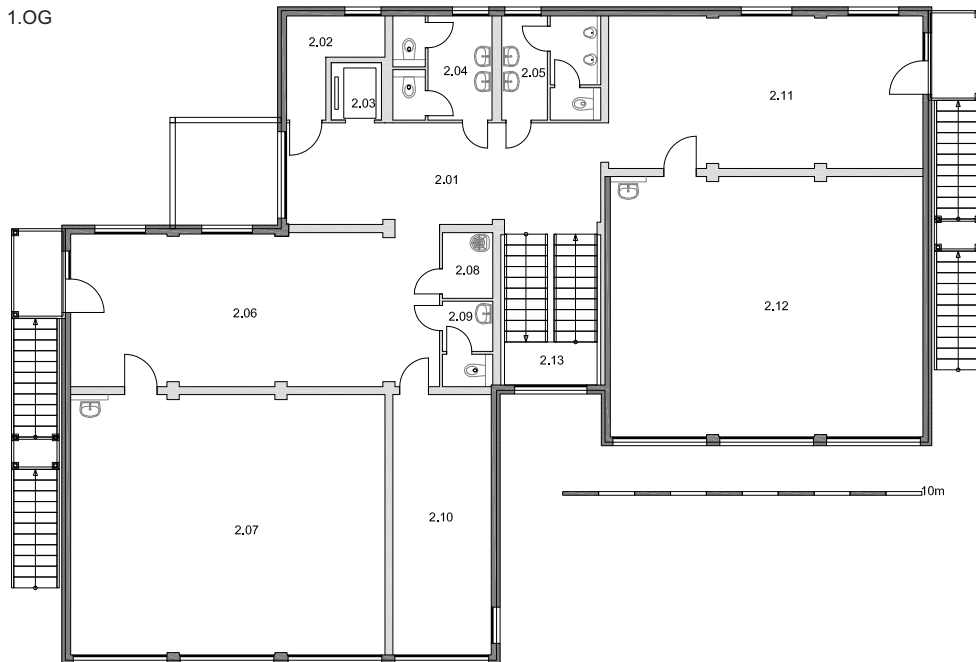


EG - LEGENDE:

1.01	EINGANG
1.02	TECHNISCHER RAUM
1.03	AUFZUG
1.04	GANG
1.05	WC - MÄDCHEN
1.06	WC - JUNGEN
1.07	LAGER
1.08	TREPPENHAUS
1.09	UMKLEIDERAUM
1.10	KLASSENZIMMER
1.11	WC - BEHINDERTE
1.12	WC - PERSONAL
1.13	BÜRO
1.14	UMKLEIDERAUM
1.15	KLASSENZIMMER

ANM.: INNERE TRENNWÄNDE,
TÜRE, VERTEILUNGEN,
SANITÄRE INSTALLATIONEN,
SEKUNDÄRFASSADE UND -DACH
WAREN NICHT BESTANDTEIL
DER LIEFERUNG VON KOMA.

1.OG



1.OG - LEGENDE:

2.01	GANG
2.02	TECHNISCHER RAUM
2.03	AUFZUG
2.04	WC - MÄDCHEN
2.05	WC - JUNGEN
2.06	UMKLEIDERAUM
2.07	KLASSENZIMMER
2.08	PUTZKAMMER
2.09	WC - PERSONAL
2.10	BÜRO
2.11	UMKLEIDERAUM
2.12	KLASSENZIMMER
2.13	TREPPENHAUS

ANM.: INNERE TRENNWÄNDE,
TÜRE, VERTEILUNGEN,
SANITÄRE INSTALLATIONEN,
SEKUNDÄRFASSADE UND -DACH
WAREN NICHT BESTANDTEIL
DER LIEFERUNG VON KOMA.

