



TECHNICKÝ POPIS

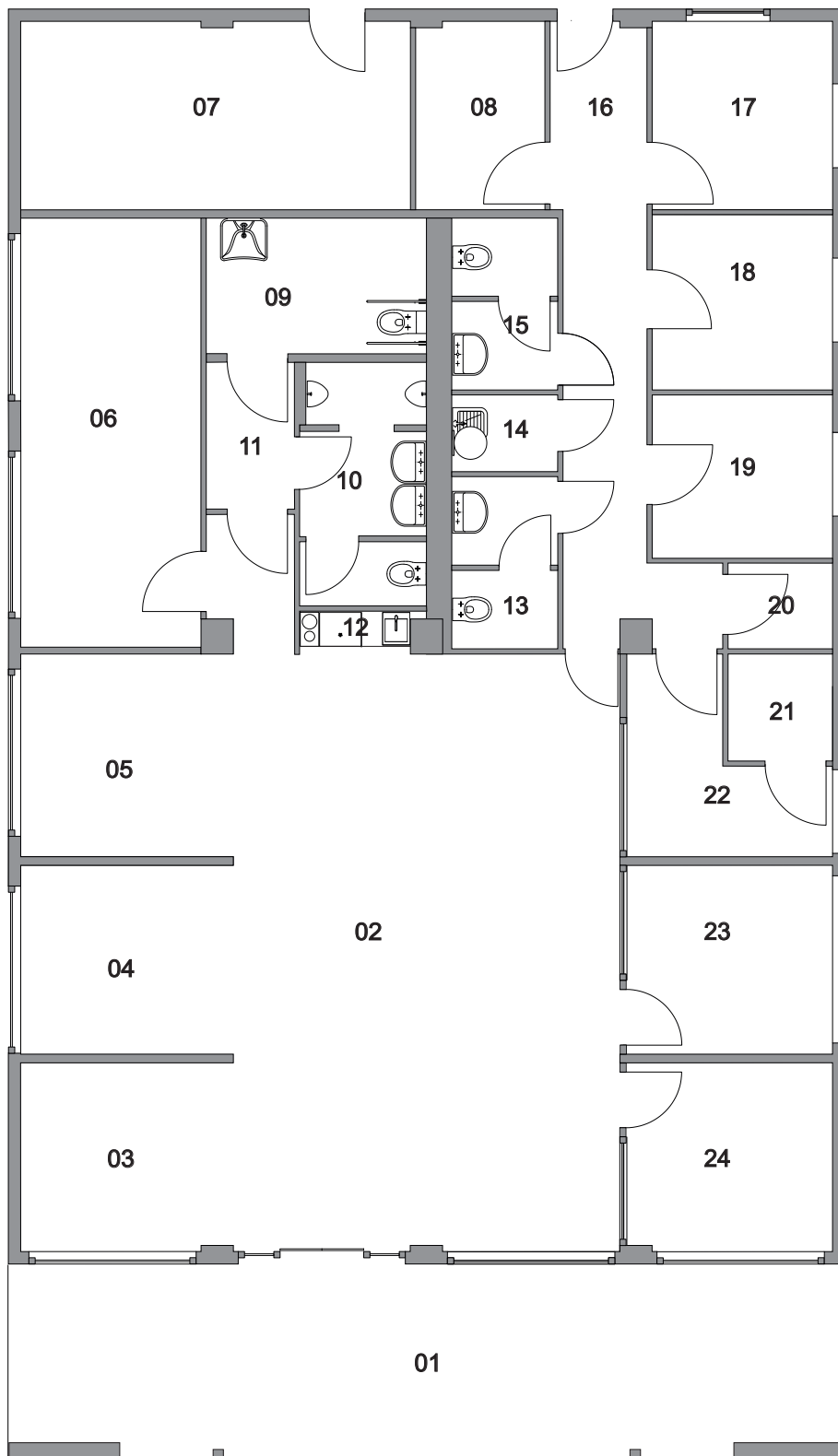
Počet modulů	8
Typ modulů	StandardLine
Rozměr modulů	9.000x2.990x3.485 mm
Rozloha	216 m ²
Světlá výška	3.000 mm
Délka výroby	2 dny
Délka montáže	1 týden
Okna	Plastové, dvojitě zasklené, VSG
Vnější dveře	Automatické posuvné dveře, plastové dveře
Interiér - stěny + strop	Sádrovláknité desky s výmalbou, obklad v sanitární části, prosklené příčky
Interiér - podlahy	Keramická dlažba v jednacích částech a sanitární části, koberec v kancelářích, PVC v zázemí
Fasáda	Debondová fasáda
Vytápění	Elektrické přímotopy
Požární odolnost	30 min., DP3
Vybavení	Čistící zóna u vstupu, minikuchyňka

Popis

KOMA vybuodovala administrativní budovu pro autobazar ESA v Ostravě. Klient si modulární KOMA systém vybral proto, že se jedná o bezkonkurenčně nejrychlejší proces výstavby a navíc jde o budovu, která není vázaná na konkrétní parcelu. Autobazar se tedy může poměrně lehce a elegantně přemístit i na jiné místo, bude-li to zapotřebí. Objekt tvoří 8 ks velkoformátových modulů, což umožnilo, aby byl interiér bez sloupů. Užitná plocha sestavy je 216 m². Budově, která je obložena sekundární hliníkovou fasádou Debond, dominuje reklamní pouťáč AUTO ESA.

Autobazar Auto ESA

Umístění stavby	Ostrava, U Stadionu
Datum realizace	05/2014
Dodávka zahrnovala	Dodávka horní stavby.
Dodávka nezahrnovala	Stavební připravenost.



LEGENDA MÍSTNOSTÍ:

01	VSTUP
02	KLIENTSKÁ HALA
03	PRODEJCE
04	PRODEJCE
05	PRODEJCE
06	ZAS. MÍSTNOST
07	KLÍČOVNA
08	SKLAD
09	WC ŽENY + INV.
10	WC MUŽI
11	PŘEDSÍŇ WC
12	KUCHYŇKA
13	WC
14	ÚKLID
15	WC
16	CHODBA
17	TECHNIK
18	ŠATNA
19	DENNÍ MÍSTNOST
20	SERVROVNA
21	TREZOR
22	POKLADNA
23	MANAŽER
24	KANCELÁŘ



10m