



TECHNICKÝ POPIS

Počet modulů	4
Typ modulů	StandardLine
Rozměr modulů	9.000x2.990x3.160 mm
Rozloha	108 m ²
Světlná výška	2.710 mm
Délka výroby	1 den
Délka montáže	1 týden
Okna	Plastové, dvojitě zasklené, VSG, žaluzie vnitřní vertikální
Vnější dveře	Plastové, dvojitě zasklené, VSG / dveře MZ
Interiér - stěny + strop	Sádrovláknité desky s výmalbou, omyvatelný nátěr
Interiér - podlahy	PVC
Fasáda	Debondová fasáda
Vytápění	Elektrické přímotopy
Požární odolnost	30 min., DP3
Vybavení	Čistící zóna u vstupu, minikuchyňka

Popis

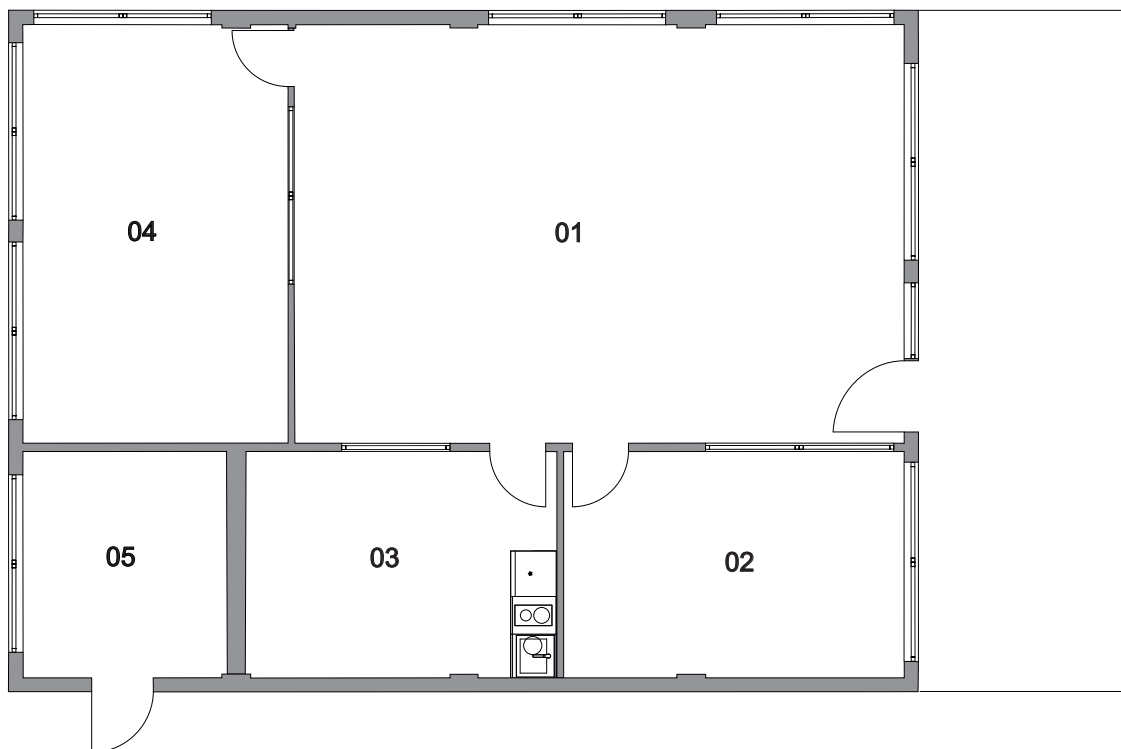
Modulární administrativní budova autobazaru TROTINA Auto ve Smiřicích nabízí prostor 108m² a je tvořena 4 moduly výrobové řady StandardLine.

Budova je opatřena šedou debondovou fasádou a sekundární střešou, která v přední části přečnívá a vytváří tak zastřešený vstup. Dominantou objektu je zastřešený vstup se světelným poutačem na střeše.

Podlahu tvoří zátěžové PVC v dekoru dřeva, stěny jsou opatřeny bílou výmalbou.

Autobazar TROTINA Auto

Umístění stavby	Smiřice
Datum realizace	04/2016
Dodávka zahrnovala	Dodávka horní stavby.
Dodávka nezahrnovala	Stavební připravenost.



LEGENDA MÍSTNOSTÍ:

01	PRODEJNÍ ČÁST
02	KANCELÁŘ
03	KANCELÁŘ VEDENÍ
04	ZAS. MÍSTNOST
05	SKLAD

