



TECHNICKÝ POPIS

Počet modulů	11
Typ modulů	StandardLine
Rozměr modulů	6.058x2.990x3.000 mm
Rozloha	200 m ²
Světlá výška	2.710 m ²
Délka výroby	1 týden
Délka montáže	1 týden
Okna	Al výkladce, fixní, bezpečnostní sklo, dvojitě zasklení; Al okno, sklopné
Vnější dveře	Al, celoprosklené, s bezpečnostním sklem ZK
Interiér - stěny + strop	Laminovaná dřevotřísková deska, sádkartonová deska
Interiér - podlahy	PVC, dlažba
Fasáda	Standardní vlnitý plech
Vytápění	Elektrické přímotopy
Požární odolnost	-
Vybavení	Sekční garážové vrata, vnitřní jednoramenná lakovaná schodiště, stupně ze slzičkového plechu

Popis

Patrové designové zázemí německého umělce o rozloze téměř 200 m² je složeno z 11 modulů řady StandardLine. V přízemí se nachází showroom, sklad a zázemí. V patře pak prostorná kancelář s terasou. Vstup do patra zajišťuje jednoramenné schodiště se stupni ze slzičkového plechu.

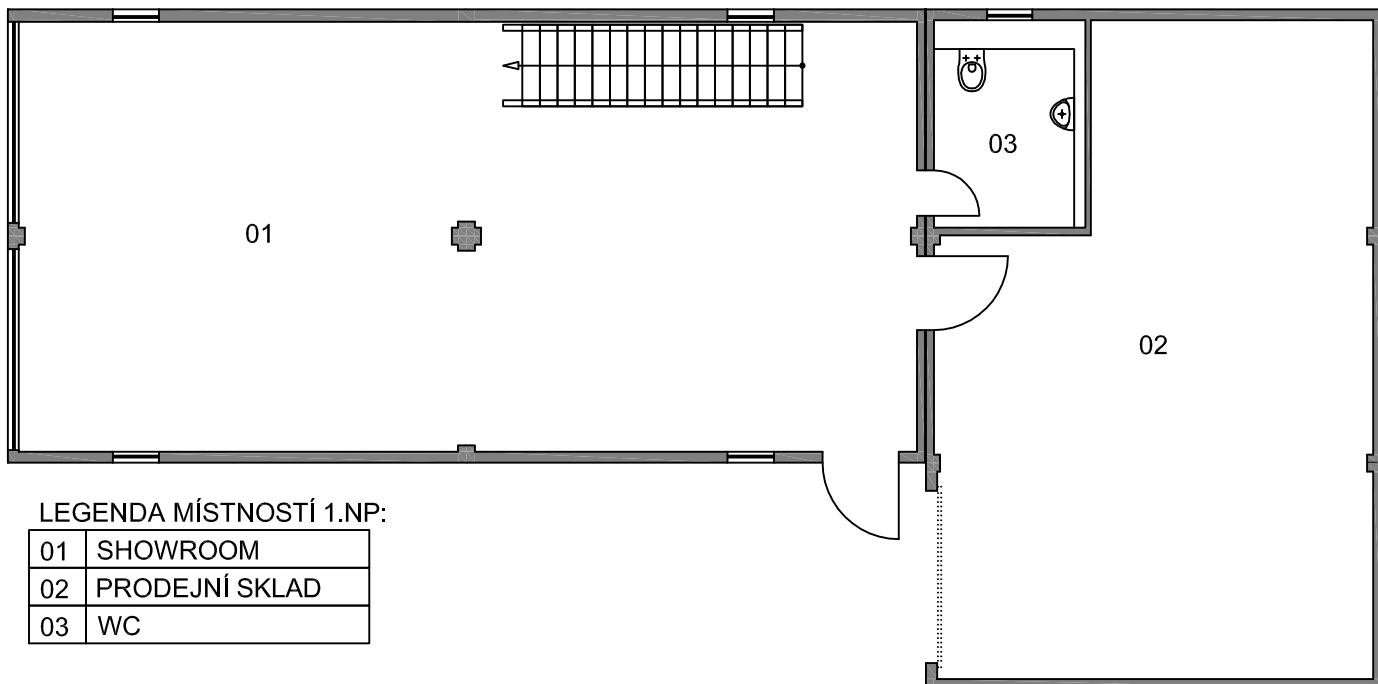
Fasáda je ponechána standardní z vlnitého plechu, vysuté horní patro je podepřeno ocelovou traverzou. Prostory showroomu a kanceláře jsou prosvětleny výkladci po celé čelní straně budovy.

Z kanceláře v prvním patře je vstup na prostornou dřevěnou terasu.

Designový showroom firmy Bennets

Umístění stavby	Am Köstorfer Busch, 213 97 Vastorf, Německo
Datum realizace	2/2012
Dodávka zahrnovala	Dodávka horní stavby.
Dodávka nezahrnovala	Stavební připravenost.

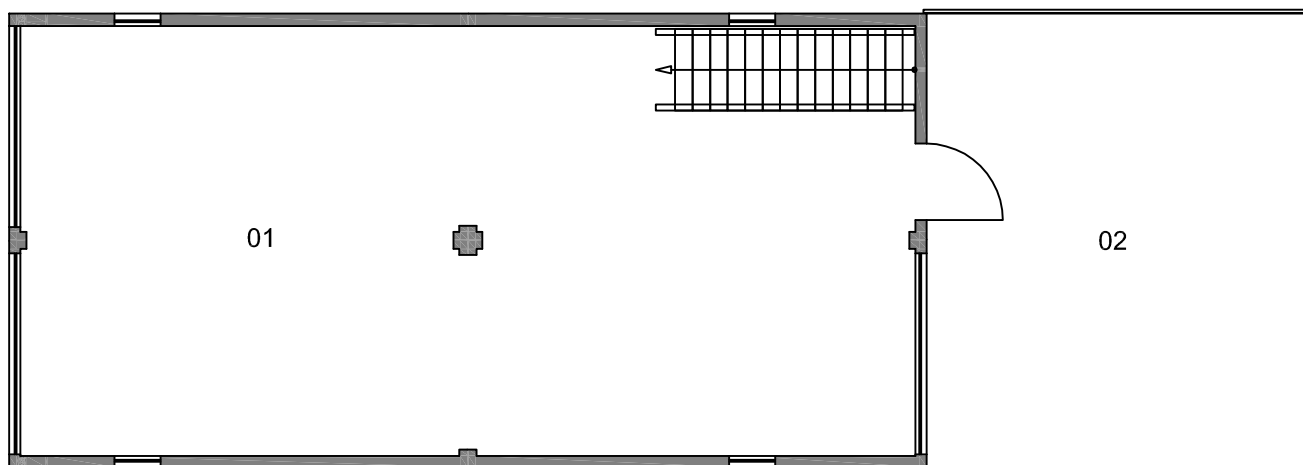
1.NP



LEGENDA MÍSTNOSTÍ 1.NP:

01	SHOWROOM
02	PRODEJNÍ SKLAD
03	WC

2.NP



LEGENDA MÍSTNOSTÍ 1.NP:

01	KANCELÁŘ
02	TERASA

