



TECHNICKÝ POPIS

Počet dětí	150
Počet tříd	6
Počet modulů	26
Typ modulů	StandardLine
Rozloha	624 m ²
Světlá výška	2.500 mm
Délka výroby	2 týdny
Délka montáže	2 týdny
Okna	Plastové, dvojitě zesílená, s roletami
Vnější dveře	AL, celoprosklené, bezpečnostní sklo, dveře ZK, MZ
Interiér - stěny + strop	Laminovaná dřevotřísková, v sanitární části obklad
Interiér - podlahy	PVC
Fasáda	Standardní vlnitý plech
Vytápění	Nebylo součástí dodávky
Požární odolnost	30 min. v určitých částech
Vybavení	Vnitřní schodiště - dřevěné schody

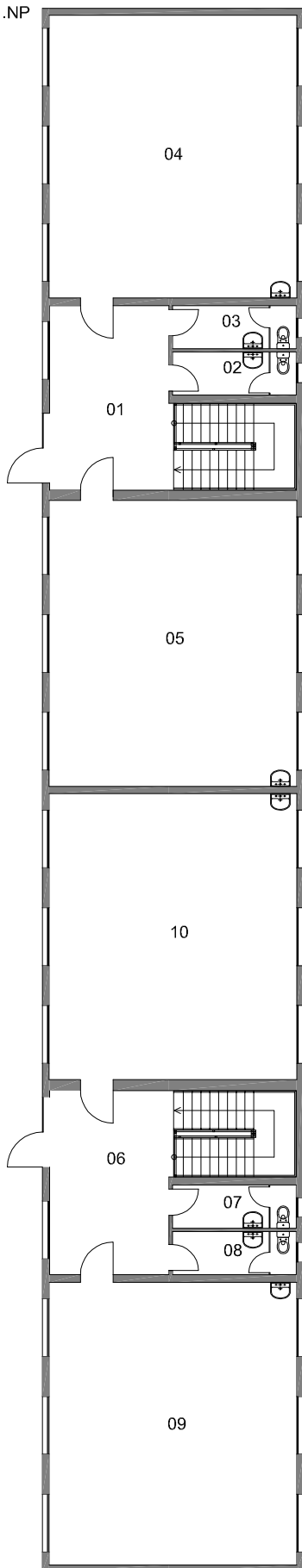
Popis

Dočasná škola ve švýcarské Ženevě byla vybudována z obytných a sanitárních nadstandardně zateplených modulů. 4 třídy v přízemí a 2 třídy v prvním patře zajišťují prostor 150 studentům. Každé poschodí obsahuje potřebné sociální zázemí. Schodiště do patra je dřevěné, na podlahách ve třídách i na toaletách je PVC. Stěny a příčky jsou z laminované dřevotřísky a v sanitární části je použit obklad. Opláštění budovy je řešeno fasádou ze standardního vlnitého plechu. Škola je sestavena tak, aby v případě snížení potřeby byla lehce domontována a přemístěna na jiné místo.

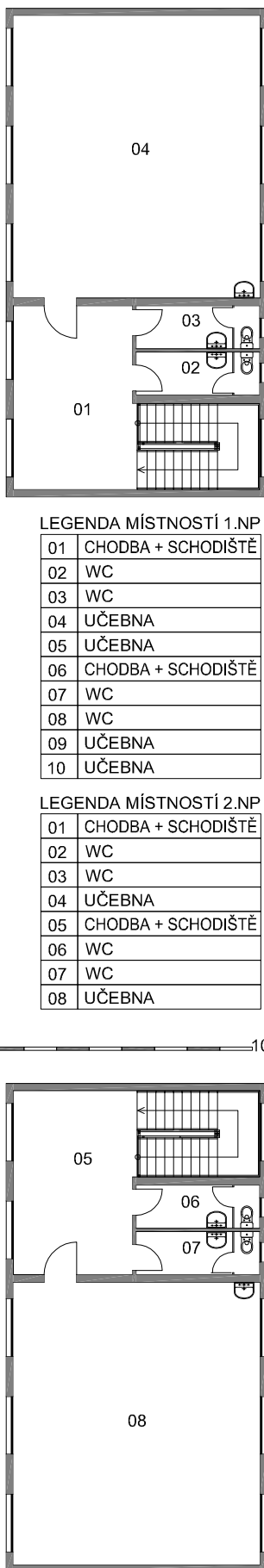
Dočasná škola v Ženevě

Umístění stavby	Rude du Village, Ženeva, Švýcarsko
Datum realizace	08/2010
Dodávka zahrnovala	Dodávku horní stavby
Dodávka nezahrnovala	Stavební připravenost a vytápění

1.NP



2.NP



LEGENDA MÍSTNOSTÍ 1.NP

01	CHODBA + SCHODIŠTĚ
02	WC
03	WC
04	UČEBNA
05	UČEBNA
06	CHODBA + SCHODIŠTĚ
07	WC
08	WC
09	UČEBNA
10	UČEBNA

LEGENDA MÍSTNOSTÍ 2.NP

01	CHODBA + SCHODIŠTĚ
02	WC
03	WC
04	UČEBNA
05	CHODBA + SCHODIŠTĚ
06	WC
07	WC
08	UČEBNA

10m

