



## TECHNISCHE BESCHREIBUNG

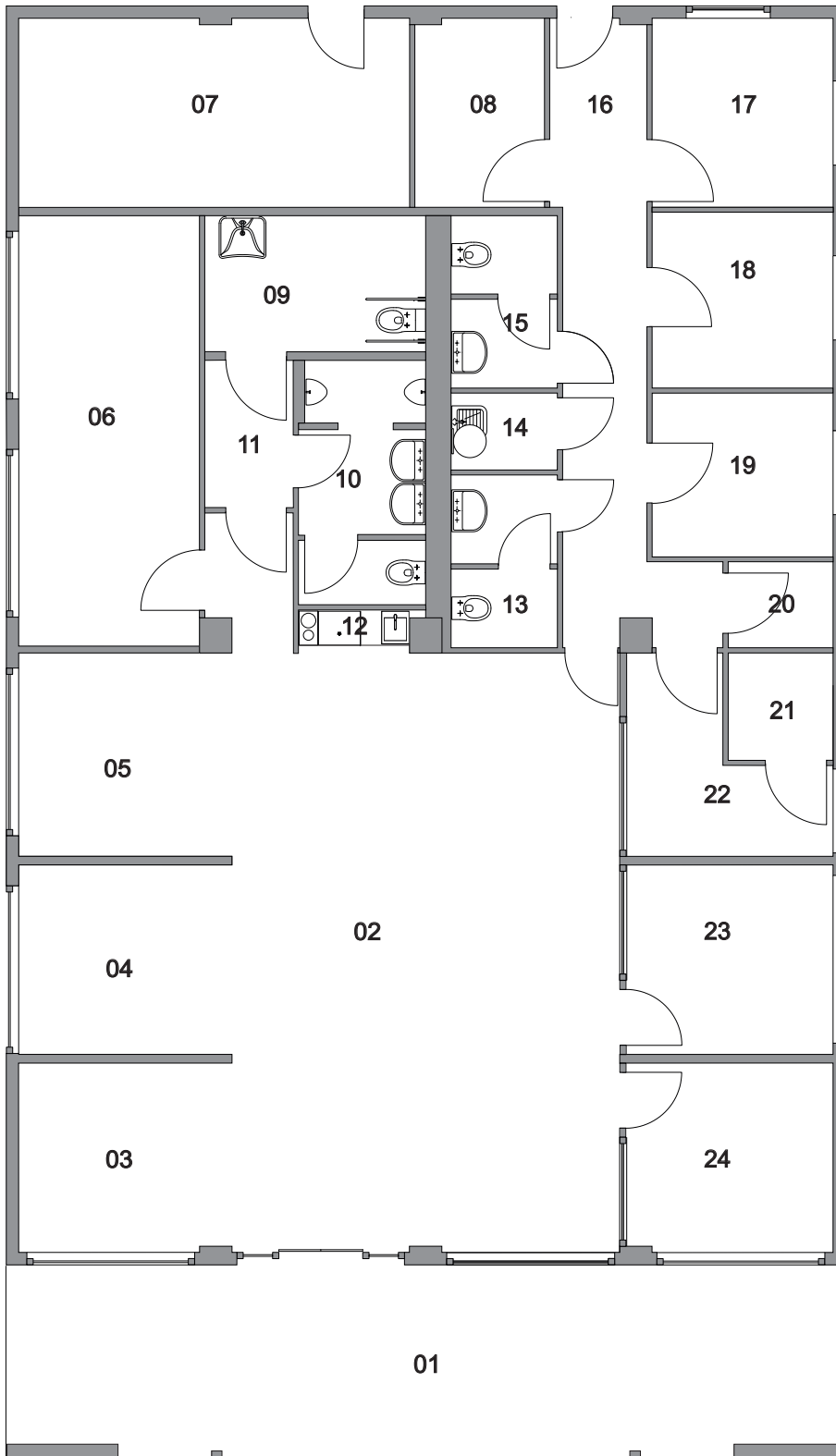
Anzahl der Module	8
Typ der Module	StandardLine
Abmessungen der Module	9.000x2.990x3.485 mm
Ausmaß	216 m <sup>2</sup>
Lichte Höhe	3.000 mm
Produktionsdauer	2 Tage
Montagedauer	1 Woche
Fenster	Kunststoff, Doppelverglasung, Sicherheitsglas
Außentür	Automatische Schiebetür, Kunststoff
Innenraum – Wände	Gipsfaserplatten mit Anstrich, Fliesen im Sanitärteil, Verglaste Trennwände
Innenraum – Boden	Keramikfußboden im Besprechungs- und Sanitätsraum, Teppich in den Büros, PVC in Nebenräumen
Fassade	Debond-Fassade
Beheizung	Elektrische Heizer
Feuerbeständigkeit	30 Min., DP3 flammable construction system
Ausstattung	Reinigungsbereich beim Eingang, Miniküche

## Beschreibung

KOMA baute ein Bürogebäude für den Autovertrieb ESA in Ostrava. Der Kunde hat dieses Modulsystem gewählt, weil es bei weitem den schnellsten Bauprozess vorweisen kann, außerdem ist das Gebäude nicht an ein bestimmtes Grundstück gebunden. Der Autovertrieb kann, wenn notwendig, problemlos und elegant verlegt werden. Das Objekt besteht aus acht großformatigen Modulen, dies ermöglichte ein säulenfreies Interieur. Die Nutzfläche beträgt 216 m<sup>2</sup>. Das Gebäude, das mit einer Sekundärfassade Debond ausgestattet ist, wird durch Werbeschild AUTO ESA geziert.

## Gebrauchtwagen Auto ESA

Lage des Gebäudes	Ostrava, U Stadionu, Tschechische Republik
Datum der Ausführung	05/2014
In der Lieferung enthalten	Lieferung des Oberbaus.
In der Lieferung nicht enthalten	Montagefreiheit



## LEGENDE

01	EINGANG
02	PLATZ FÜR KUNDEN
03	VERKAUFSBÜRO
04	VERKAUFSBÜRO
05	VERKAUFSBÜRO
06	BESPRECHUNGSRAUM
07	SCHLÜSSELAUFBEWAHRUNG
08	LAGER
09	WC - FRAUEN
10	WC - MÄNNER
11	TOILETTENVORRAUM
12	KÜCHE
13	WC
14	PUTZKAMMER
15	WC
16	GANG
17	TECHNIKER
18	UMKLEIDERAUM
19	RUHERAUM
20	SERVERRAUM
21	TRESOR
22	KASSE
23	MANAGER-BÜRO
24	BÜRO



10m