



TECHNISCHE BESCHREIBUNG

Anzahl der Module	4
Typ der Module	StandardLine
Abmessungen der Module	9.000x2.990x3.160 mm
Ausmaß	108 m ²
Lichte Höhe	2.710 mm
Produktionsdauer	1 Tag
Montagedauer	1 Woche
Fenster	Kunststoff, Doppelverglasung, Sicherheitsglas, innere Vertikaljalousien
Außentür	Kunststoff, Doppelverglasung, Sicherheitsglas / MZ Türe
Innenraum – Wände	Gipsfaserplatten mit Anstrich, waschbare Farbe
Innenraum – Boden	PVC
Fassade	Debond-Fassade
Beheizung	Elektrische Heizer
Feuerbeständigkeit	30 Min., DP3 flammable construction system
Ausstattung	Reinigungsbereich beim Eingang, Miniküche

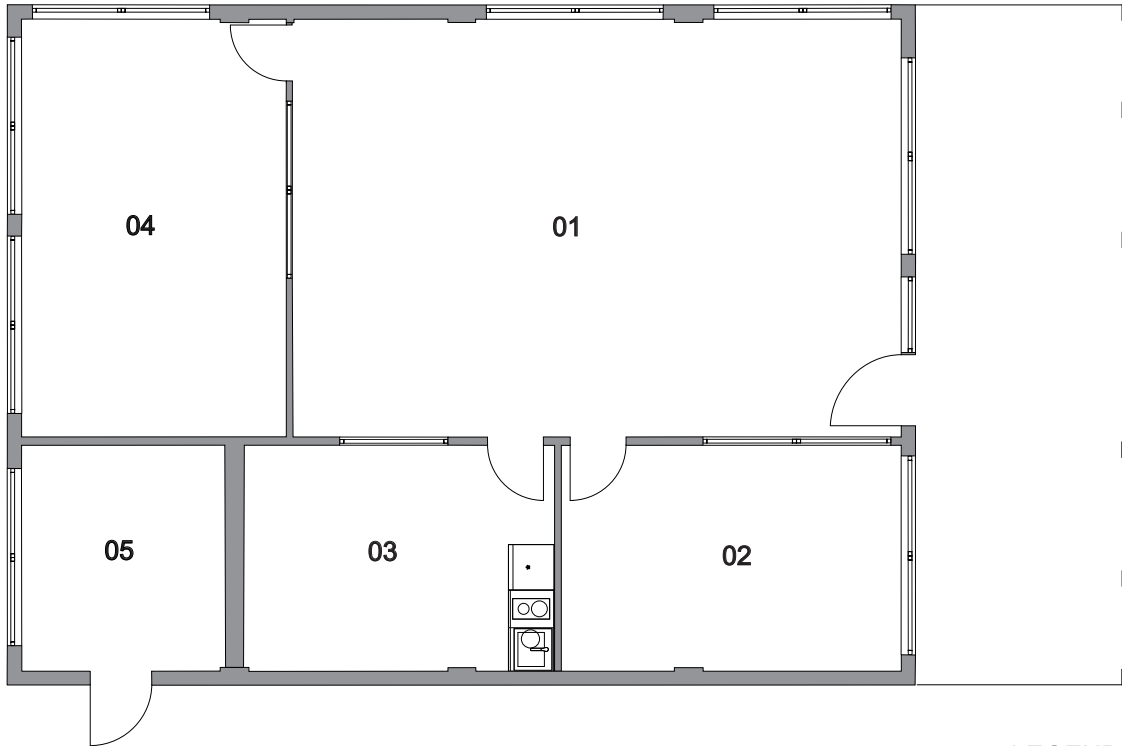
Beschreibung

Modulares Administrativgebäude des Gebrauchtwagengeschäfts TROTINA Auto in Smiřice gewährt einen Raum von 108 m², gebaut aus 4 Modulen der Reihe StandardLine.

Das Gebäude hat eine Debond-Fassade und ein Sekundärdach, das im Vorderteil überragt und so eine Überdachung des Eingangs mit einem Blickfang bildet, der die Dominante des Objekts darstellt. Der Boden ist aus belastbarem PVC im Holzdekor, die Wände sind weiß gemalt.

Gebrauchtwagen TROTINA Auto

Lage des Gebäudes	Smiřice, Tschechische Republik
Datum der Ausführung	04/2016
In der Lieferung enthalten	Lieferung des Oberbaus.
In der Lieferung nicht enthalten	Montagefreiheit



LEGENDE

01	VERKAUFSRAUM
02	BÜRO
03	MANAGER-BÜRO
04	BESPRECHUNGSRAUM
05	LAGER

