



## TECHNICKÝ POPIS

Počet modulů	6 ks
Typ modulů	StandardLine
Rozměr modulů	6.058x2.990x2.880 mm
Rozloha	108 m <sup>2</sup>
Světlá výška	2,510 m
Délka výroby	1 týden
Délka montáže	1 týden
Okna	Plastové, dvojitě zasklené s vnitřní žaluzií
Vnější dveře	ZK
Interiér - stěny + strop	Oboustranná laminovaná dřevotřísková,
Interiér - podlahy	Zátěžový koberec / PVC
Fasáda	Vodorovný vlnitý plech / standardní vlnitý plech
Vytápění	Elektrické přímotopy
Požární odolnost	-
Vybavení	Vnitřní točité schodiště kovové, dubové nášlapy, atika

## Popis

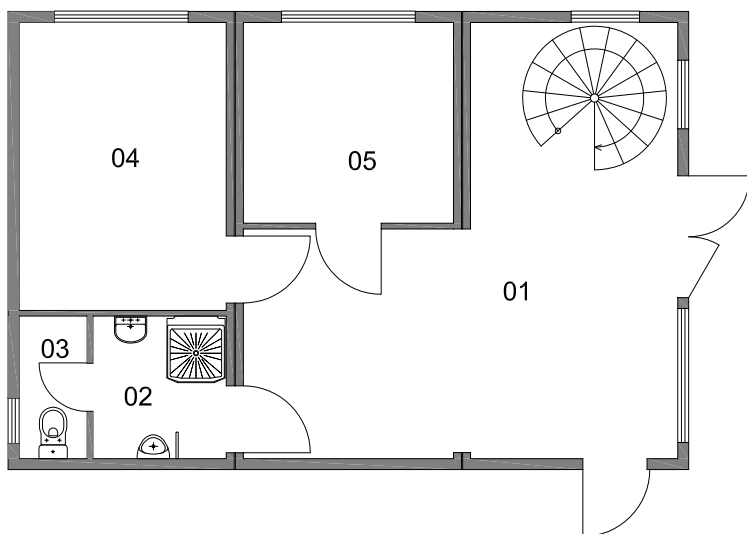
Modulární část budovy složená z 6 modulů výrobné řady StandarLine slouží jako administrativní budova dopravní společnosti. Na kancelářskou část je napojena montovaná hala. Z pohledové strany je fasáda řešena vodorovným vlnitým plechem. Ze zadní strany je zachován standardní vzhled kontejnerů.

Součástí dodávky bylo vybavení kancelářské části zátěžovým kobercem a kovové točité schodiště s dubovými nášlapnicemi. Stěny interiéru jsou opatřeny laminovanou dřevotřískou.

## Sídlo společnosti Master Truck

Umístění stavby	Doubská 573, Liberec - Doubí
Datum realizace	10/2009
Dodávka zahrnovala	Dodávka horní stavby na klíč.
Dodávka nezahrnovala	Stavební připravenost a dodávka montované haly.

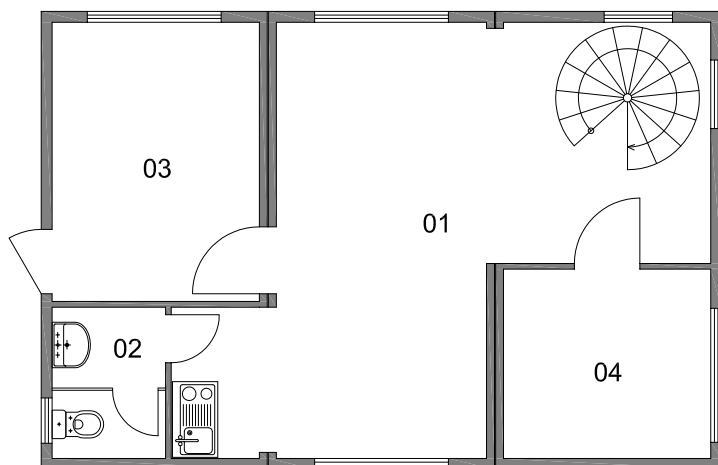
## 1.NP



### LEGENDA MÍSTNOSTÍ 1.NP:

01	VSTUP+SCHODIŠTĚ
02	UMÝVÁRNA
03	WC
04	KANCELÁŘ
05	KANCELÁŘ

## 2.NP



### LEGENDA MÍSTNOSTÍ 2.NP:

01	KUCH.+SCHODIŠTĚ
02	WC
03	KANCELÁŘ
04	KANCELÁŘ

