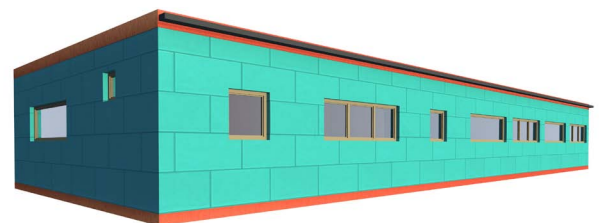
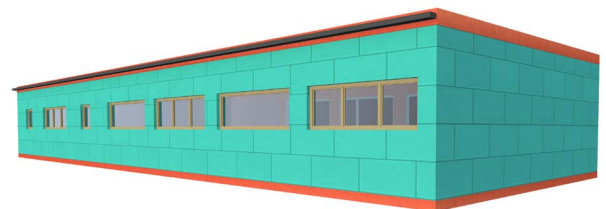
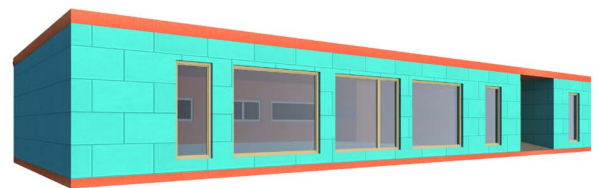




Beschreibung

Kindergarten gebaut aus 7 Großraummodulen der Reihe ComfortLine. Diese Module ermöglichen einen großen offenen Raum und einen Spielraum aus 4 Modulen zu bilden. Zur Verfügung stehen so 130 m² ohne Säulen. Bei der Auswahl der Interieurmaterialien wurde das Gewicht auf Design und Luxusaussehen gelegt. Im Sanitärteil wurden Glastrennwände und lustige Bekleidung, im Spielraum Weich-PVC gewählt. Die Fassade ist aus PUR-Paneelen.

Ansichten

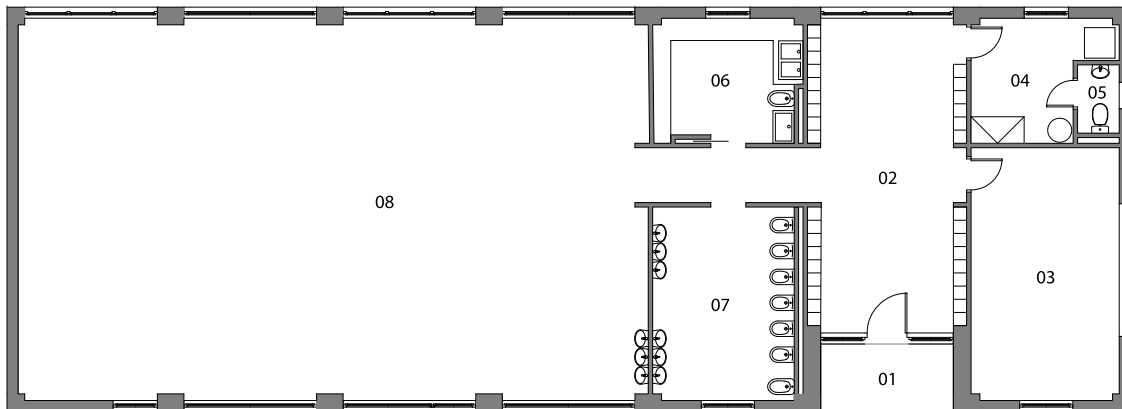


TECHNISCHE BESCHREIBUNG

Anzahl der Kinder	28
Anzahl der Klassen	1
Anzahl der Module	7
Typ der Module	ComfortLine
Ausmaß	227 m ²
Lichte Höhe	2,7 m
Produktionsdauer	4 Wochen
Montagedauer	3 Wochen
Fenster	Al, Dreifach-Verglasung, Elektrische Außenjalousien
Außentür	Al, Dreifach-Verglasung
Innenraum – Wände	Gipsfaserplatten mit Anstrich, Fliesen
Innenraum – Boden	PVC, Bodenfliesen im Sanitärteil
Fassade	PUR-Platte
Beheizung	Elektrische Fußbodenheizung, Klimaanlage, Heizleiter im Sanitärraum
Feuerbeständigkeit	30 min. feuersicheres Konstruktionssystem DP1
Ausstattung	Küche, Design-Sanitärrennwände

KINDERGARTEN KINDERCITY

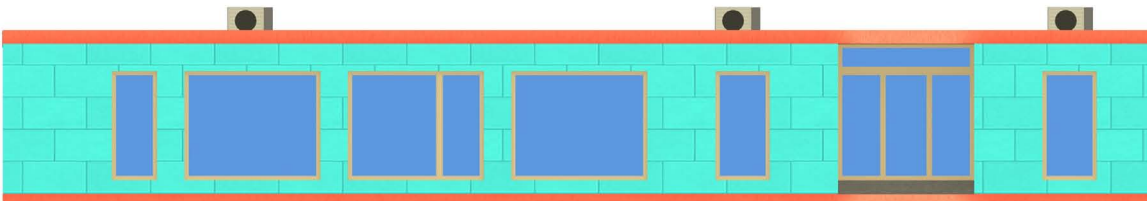
Lage des Gebäudes	Olomoucká 805, Brno, Tschechische Republik
Datum der Ausführung	12/2012
In der Lieferung enthalten	Lieferung des oberen Kindergartenbaus.
In der Lieferung nicht enthalten	-



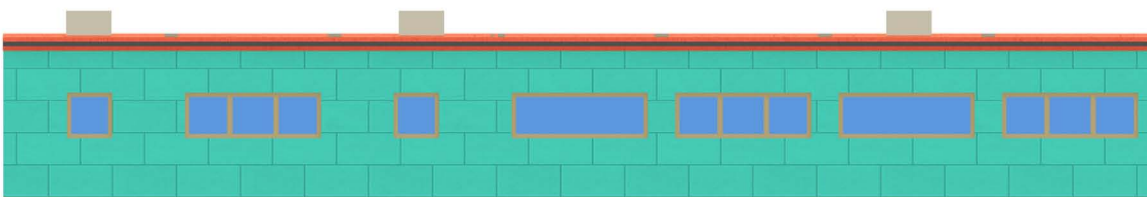
LEGENDE

01	WINDFANG
02	GANG
03	BÜRO
04	UMKLEIDERAUM
05	WC
06	KÜCHE
07	WASCHRAUM
08	SPIELZIMMER

Frontansicht



Rückansicht



Seitenansichten

