

## Beschreibung

Der zweistöckige Kindergarten mit vier Klassen wurde innerhalb von drei Monaten gemäß dem Entwurf des Architekten Tomáš Cendelín gebaut.

Jede Klasse ist mit Sanitäreinrichtungen ausgestattet, hat eine andere Farbe und eine eigene Speisenausgabestelle. Einen gemeinsamen Raum für alle Klassen bildet der Spielraum. Der Speisentransport in den ersten Stock erfolgt mit dem Aufzug. Der Gebäudemantel ist teilweise mit hochwertiger Holzverkleidung und teilweise mit eingefärbtem Putz mit Kindermotiven gelöst.

## TECHNISCHE BESCHREIBUNG

Anzahl der Kinder	100
Anzahl der Klassen	4
Anzahl der Module	34
Typ der Module	StandardLine
Ausmaß	792 m <sup>2</sup>
Lichte Höhe	3 m
Produktionsdauer	5 Wochen
Montagedauer	8 Wochen
Fenster	Kunststoff, Doppelverglasung, Innenjalousien
Außentür	Kunststoff, Doppelverglasung
Innenraum – Wände	Gipsfaserplatten mit Anstrich, Fliesen im Sanitärteil
Innenraum – Boden	PVC, Bodenfliesen im Sanitärteil
Fassade	Putz, Holzfassade Thermowood
Beheizung	Warmwasserheizung, Station, elektrische Fußbodenheizung
Feuerbeständigkeit	EG 45 Min., 1, OG 30 Min., feuersicheres Konstruktionssystem DP1
Ausstattung	4 x Speisenausgabestelle, Aufzug für Speisen, Spielraum

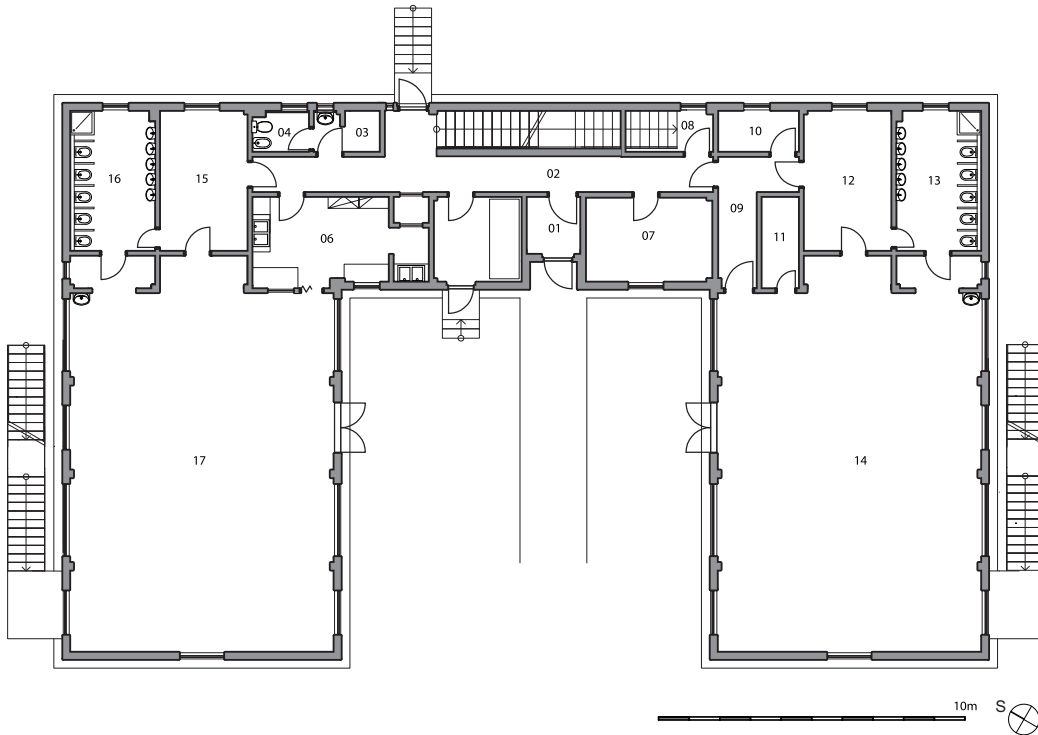
## Ansichten



## KINDERGARTEN MAŠINKA

Lage des Gebäudes	Demlova 34a, Jihlava Tschechische Republik
Datum der Ausführung	08/2010
In der Lieferung enthalten	Lieferung des oberen Kindergartenbaus einschließlich der gastronomischen Ausstattung
In der Lieferung nicht enthalten	Projekt und die Gründung

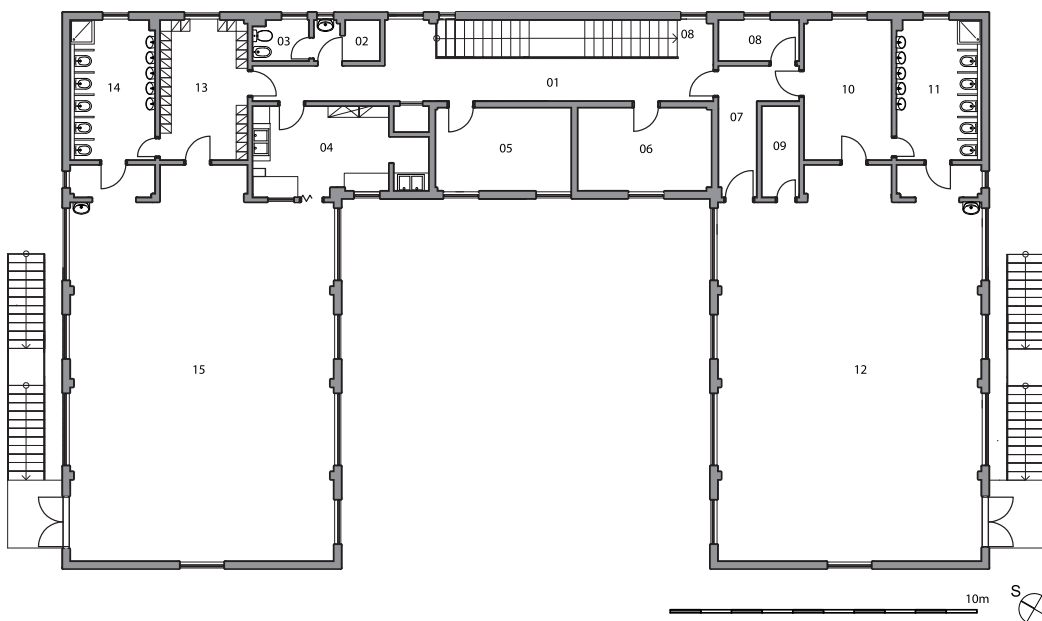
## EG



EG - LEGENDE ZU DEN RÄUMEN:

01	WINDFANG
02	GANG MIT TREPPENHAUS
03	PUTZKAMMER
04	WC
05	KESSELRAUM
06	ESSENAUSGABE
07	BÜRO
08	WASCHKÜCHE
09	GANG
10	BÜRO
11	SPIELZEUGLAGER
12	UMKLEIDERAUM
13	WASCHRAUM
14	SPIELZIMMER
15	UMKLEIDERAUM
16	WASCHRAUM
17	SPIELZIMMER

## 1.OG



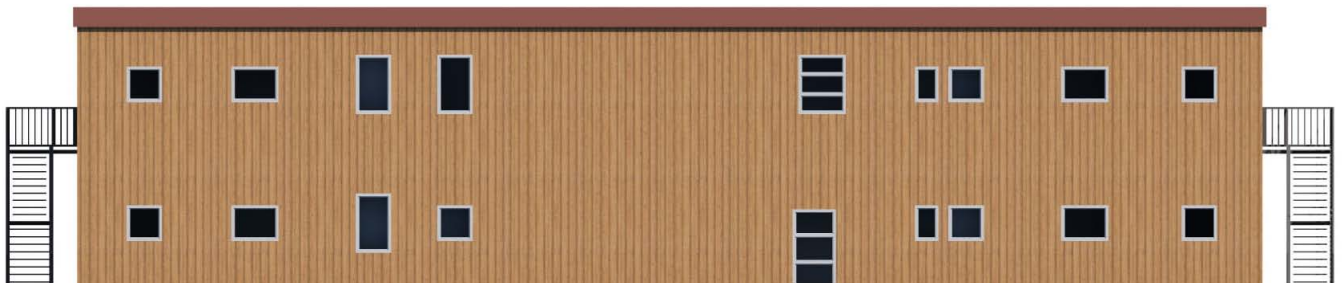
1.OG-LEGENDE ZU DEN RÄUMEN:

01	GANG MIT TREPPENHAUS
02	PUTZKAMMER
03	WC
04	ESSENAUSGABE
05	KLASSENZIMMER
06	KLASSENZIMMER
07	GANG
08	BÜRO
09	SPIELZEUGLAGER
10	UMKLEIDERAUM
11	WASCHRAUM
12	SPIELZIMMER
13	UMKLEIDERAUM
14	WASCHRAUM
15	SPIELZIMMER

## Frontansicht



## Rückansicht



## Seitenansichten





