

**TECHNISCHE BESCHREIBUNG**

Anzahl der Module	82
Typ der Module	StandardLine - flat/pack
Abmessungen der Module	6.000x2.995x3.300 mm
Ausmaß	1.476 m <sup>2</sup>
Lichte Höhe	2.930 mm
Produktionsdauer	6 Wochen
Montagedauer	6 Wochen
Fenster	Kunststoff, Doppelverglasung, mit Außen-Rollläden
Außentür	Kunststoff, vollverglast, Sicherheitsglas
Innenraum – Wände	Laminat-Spannplattenplatte
Innenraum – Boden	PVC
Fassade	Horizontal Wellblech
Beheizung	Klimaanlage
Feuerbeständigkeit	-
Ausstattung	Inneres Treppenwerk, Metallwendeltreppe im Freien

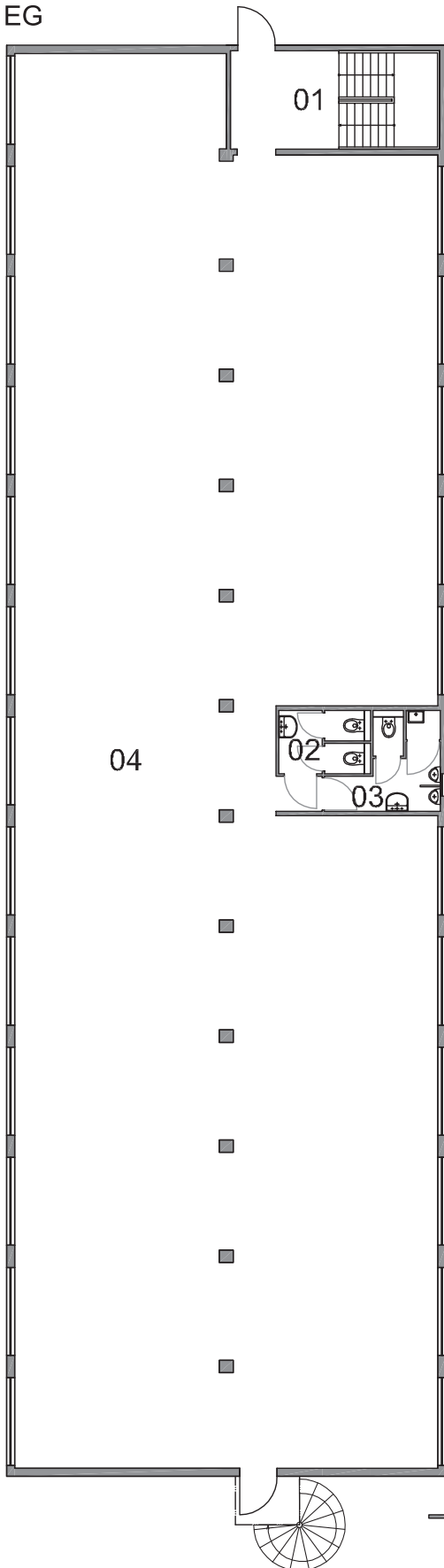
**Beschreibung**

Das Administrativgebäude im Rotterdamer Krankenhaus Erasmus in den Niederlanden wird aus 82 Modulen gebaut, die an den Ort in der Flat-Pack-Ausführung geliefert wurden, also im montierten Zustand. Dadurch wurden Kosten sowie Transportanforderungen wesentlich reduziert und das Bürogebäude mit einer Fläche von 1 476 m<sup>2</sup> wurde erst vor Ort zusammengebaut, wobei von Anfang der Herstellung bis zur Übergabe des Bauwerks nur unglaubliche 12 Wochen vergingen! Die Blechummantelung verleiht dem Gebäude ein einzigartiges Aussehen, insbesondere im Kontext der anderen Gebäude.

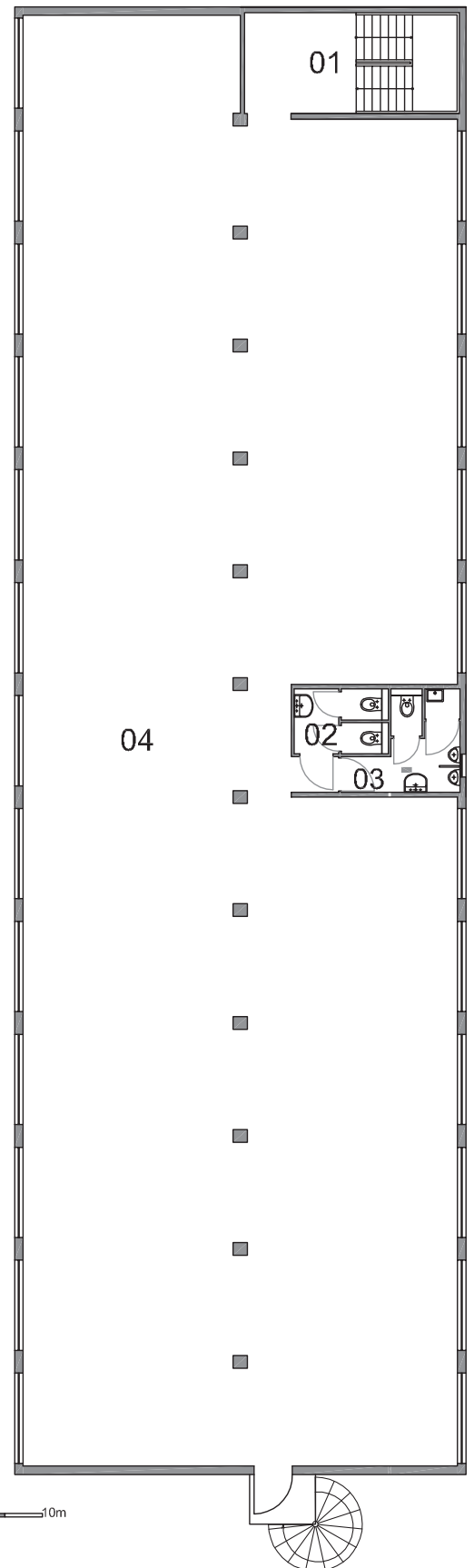
**Krankenhaus-Administrativgebäude**

Lage des Gebäudes	Erasmus MC, Rotterdam Niederlande
Datum der Ausführung	10/2009
In der Lieferung enthalten	Lieferung des Oberbaus
In der Lieferung nicht enthalten	Montagefreiheit, Heizung und Terrassenbekleidung

EG



2. OG



## LEGENDE - EG

01	TREPPENHAUS
02	WC - FRAUEN
03	WC - MÄNNER
04	BÜROS

## LEGENDE - 2. OG

01	TREPPENHAUS
02	WC - FRAUEN
03	WC - MÄNNER
04	BÜROS

04

04

10m

1. OG

