



## TECHNICKÝ POPIS

Počet modulů	10
Typ modulů	ComfortLine
Rozměr modulů	9.000x3.600x5.045 mm 9.000x3.600x3.610 mm
Rozloha	324 m <sup>2</sup>
Světlná výška	4.340 mm, 2.905 mm
Délka výroby	2 týdny
Délka montáže	4 týdny
Okna	Plastové, dvojitě zasklení
Vnější dveře	Plastové, dvojitě zasklení, VSG
Interiér - stěny + strop	Sádrovláknité desky s výmalbou, v sanitární části velkoformátový obklad, sanitární příčky
Interiér - podlahy	Plovoucí laminovaná podlaha, zátěžový koberec, PVC, dlažba
Fasáda	Omítka
Vytápění	Stropní sálavé panely, elektrická topidla
Požární odolnost	15 min., smíšený konstrukční systém DP2
Vybavení	Přístřešek, vnitřní obložkové dveře, čistící zóna, hasící přístroje

## Popis

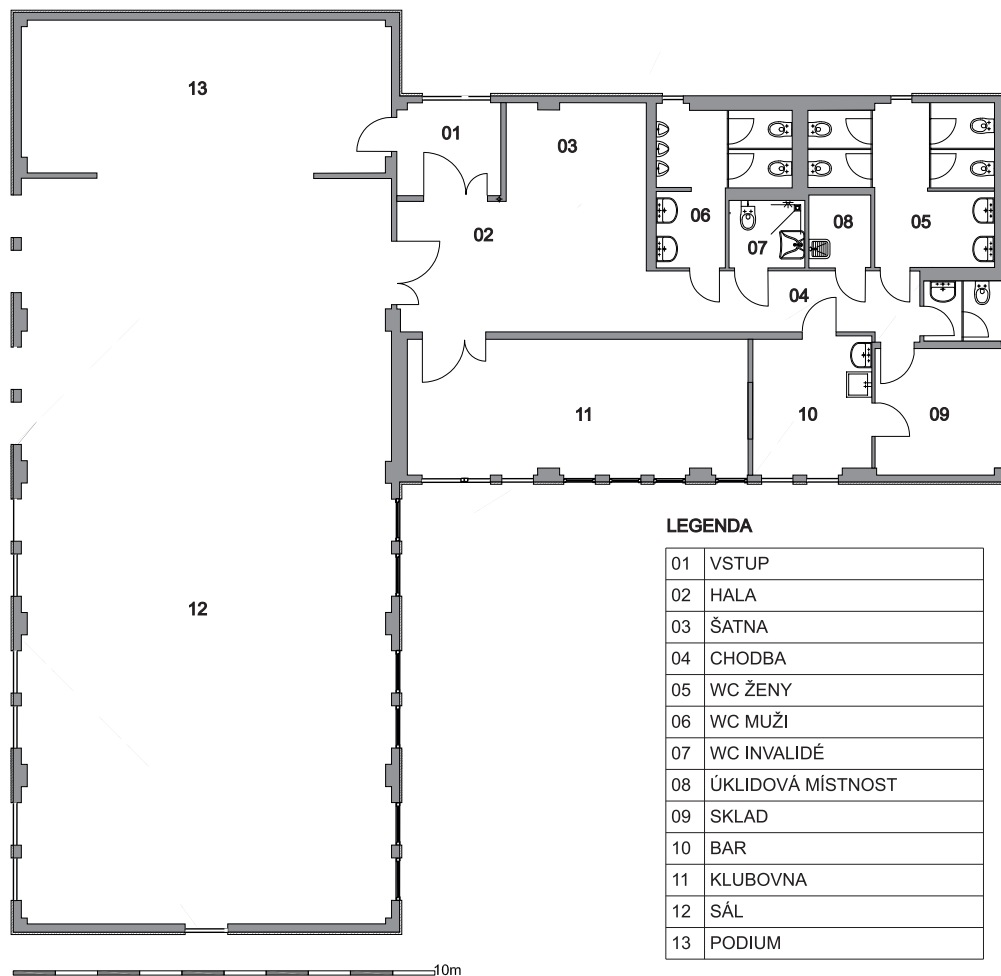
Kulturní dům o rozloze 324 m<sup>2</sup> je sestaven z 10 velkoformátových modulů výrobní řady Comfortline. Sál, který je tvořen 6 moduly má světlnou výšku 4,3 metru a byl dodán systémem tzv. flatpacků.

Pro zázemí kulturního domu, které obsahuje kuchyňku, WC, sklady a klubovnu, byly použity 4 standardně vyrobené moduly se světlnou výškou 2,9 m.

Vytápění je řešeno v sále strpními sálavými panely. Zázemí je vytápěno elektrickými přímotopy.

## Kulturní dům v Rybníku

Umístění stavby	Obec Rybník
Datum realizace	11/2013
Dodávka zahrnovala	Dodávka horní stavby.
Dodávka nezahrnovala	V ceně je zahrnuta stavební připravenost.



**LEGENDA**

01	VSTUP
02	HALA
03	ŠATNA
04	CHODBA
05	WC ŽENY
06	WC MUŽI
07	WC INVALIDÉ
08	ÚKLIDOVÁ MÍSTNOST
09	SKLAD
10	BAR
11	KLUBOVNA
12	SÁL
13	PODIUM

