

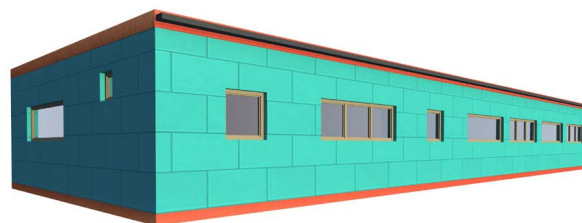
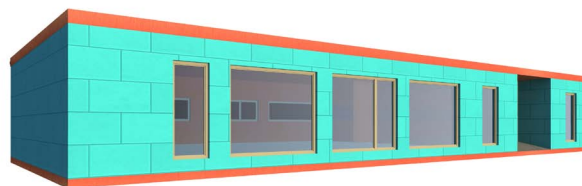


## Popis

Mateřská školka je postavena ze 7 velkoformátových modulů řady ComfortLine. Tyto moduly umožňují vytvořit velký otevřený prostor a herna, která je tvořena 4 moduly, tak nabízí prostor 130 m<sup>2</sup> beze sloupů.

Při výběrů interiérových materiálů byl kladen důraz na design a luxusní vzhled, v sanitární části byly zvoleny fialové skleněné příčky a veselý obklad a v herně měkčené PVC. Fasáda byla zanechána z PUR panelu.

## Pohledy

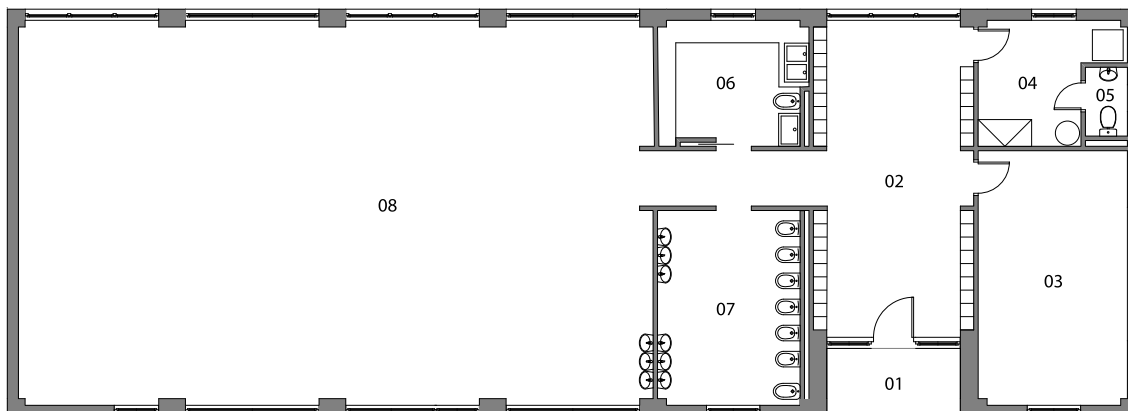


## TECHNICKÝ POPIS

Počet dětí	28
Počet tříd	1
Počet modulů	7
Typ modulů	ComfortLine
Rozloha	227 m <sup>2</sup>
Světlá výška	2,7 m
Délka výroby	4 týdny
Délka montáže	3 týdny
Okna	Al, trojitě zasklení, elektrické venkovní žaluzie
Vnější dveře	Al, trojitě zasklení
Interiér - stěny	Sádrovláknité desky s výmalbou, keramický obklad
Interiér - podlahy	PVC, dlažba v sanitární části
Fasáda	PUR panel
Vytápění	Podlahové elektrické topení, klimatizace, topný žebřík v sanitární části
Požární odolnost	30 min. nehořlavý konstrukční systém DP1
Vybavení	Kuchyň, designové sanitární příčky

## MŠ KINDERCITY

Umístění stavby	Olomoucká č. ev. 805, Brno
Datum realizace	12/2012
Dodávka zahrnovala	Dodávka horní stavby
Dodávka nezahrnovala	

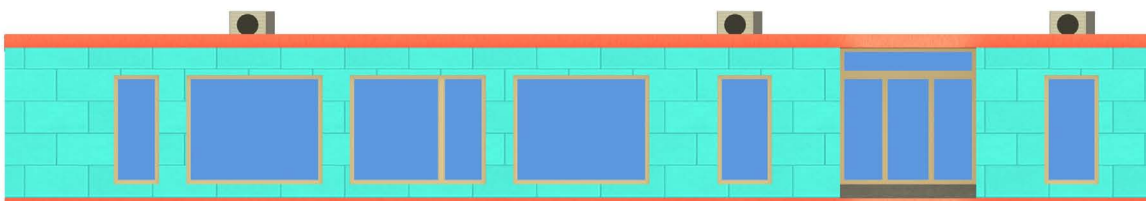


LEGENDA MÍSTNOSTÍ:

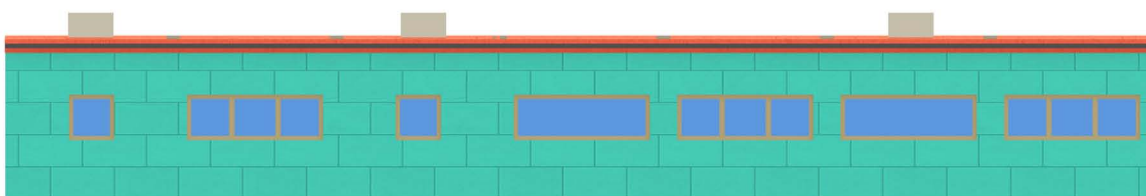
01	ZÁVĚTRÍ
02	CHODBA
03	KANCELÁŘ
04	ŠATNA
05	WC
06	KUCHYŇ
07	UMÝVÁRNA/WC
08	HERNA



## Čelní pohled



## Zadní pohled



## Boční pohledy

