



Popis

Jednotřídní přízemní školka pro 25 je tvořená 9 moduly výrobné řady StandardLine. Při výstavbě byl zachován kontejnerový vzhled budovy a fasáda z lakovaného pozinkovaného plechu.

Vytápění je řešeno pomocí teplovodního topení a plynového kotle. Sanitární místnosti jsou obloženy keramickým obkladem a v ostatních místnostech jsou použity sádrokartonové desky s výmalbou.

Školka splňuje požadavky na požární odolnost 15 min. DP2.

Pohledy

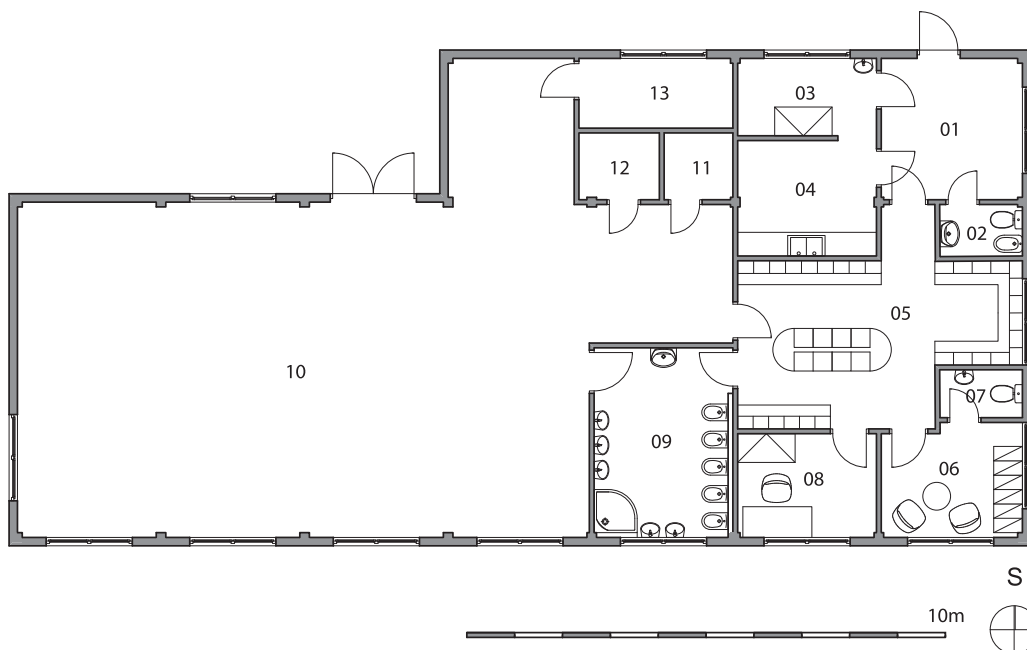


TECHNICKÝ POPIS

Počet dětí	25
Počet tříd	1
Počet modulů	9
Typ modulů	StandardLine
Rozloha	193,5 m ²
Světlá výška	3 m
Délka výroby	2 týdny
Délka montáže	3 týdny
Okna	Plast, dvojitě prosklení, vnitřní žaluzie
Vnější dveře	Plast, dvojitě prosklené
Interiér - stěny	Sádrokartonové desky s výmalbou, keramický obklad v sanitární části
Interiér - podlahy	PVC, dlažba v sanitární části
Fasáda	Lakovaný pozinkovaný plech
Vytápění	Teplovodní topení, plynový kotel
Požární odolnost	15 min., smíšený konstrukční systém DP2
Vybavení	Výdejna jídel

MŠ ORÍŠEK

Umístění stavby	Ořešín 57, Brno
Datum realizace	08/2011
Dodávka zahrnovala	Vrchní stavbu MŠ, přípojky, základy.
Dodávka nezahrnovala	Projekt



LEGENDA MÍSTNOSTÍ:

1	ZÁDVERÍ
2	WC + ÚKLID
3	PŘÍJEM + UMÝVÁRNA GN
4	VÝDEJ JÍDEL
5	ŠATNA DĚTI
6	ŠATNA UČITELÉ
7	WC UČITELÉ
8	KANCELÁŘ
9	UMÝVÁRNA+WC DĚTI
10	HERNA (25 DĚTÍ)
11	SKLAD LŮŽKOVIN
12	SKLAD LŮŽKOVIN
13	SKLAD LEHÁTEK

Čelní pohled



Zadní pohled



Boční pohledy



