



TECHNISCHE BESCHREIBUNG

Anzahl der Kinder	100
Anzahl der Klassen	4
Anzahl der Module	28
Typ der Module	StandardLine
Ausmaß	442 m ²
Lichte Höhe	2.500 mm
Produktionsdauer	2 Wochen
Montagedauer	2 Wochen
Fenster	Alu-Auslagen, Doppelverglasung, Außenjalousien
Außentür	AL, Doppelverglasung, vollverglast
Innenraum – Wände	Gipskartonplatte mit Tapete oder Anstrich, Laminat-Spannplattenplatte, Sanitär trennwände
Innenraum – Boden	PVC
Fassade	Lackiertes verzinktes Blech
Beheizung	Warmwasserheizung
Feuerbeständigkeit	F30 B
Ausstattung	Inneres Treppenwerk - Holztreppe, Geländer aus rostfreiem Stahl, Gläserne Überdachung mit Alu-Konstruktion, Sekundärdach

Beschreibung

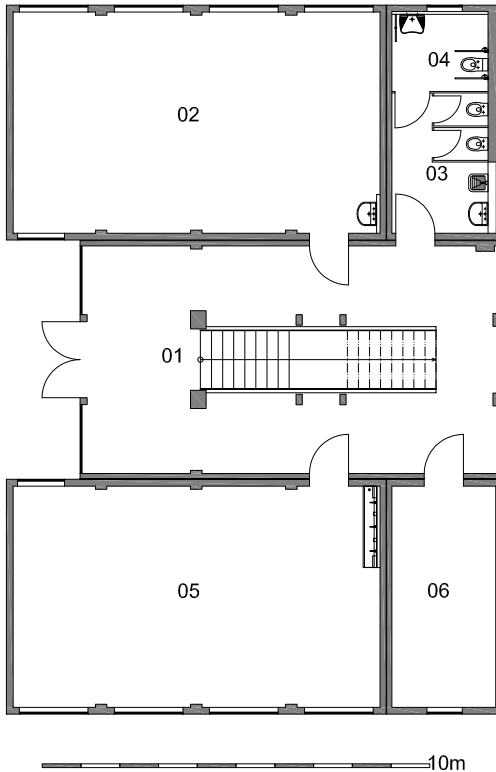
Zweigeschossige Schule gewährt mit 4 Klassenzimmer den Raum für 100 Studenten. Jedes Geschoss hat 2 Klassenzimmer, ein Kabinett und ein Sozialumfeld. Im EG gibt es auch ein rollstuhlfähiges WC, technische Nebenräume und eine Putzammer.

Der Gebäudeeingang ist auch rollstuhlfähig. Zugang zum 1. OG erfolgt über Holztreppe mit Geländer aus rostfreiem Stahl. Die Eingangstür und die Auslagen sind aus Aluminium, die Fenster aus Holz und Alu mit Alu-Außenjalousien. Die Warmwasserleitung wurde durch den Kunden besorgt. Bestandteil der Lieferung war auch ein Schutzdach mit Alukonstruktion und ein Sekundärdach. Die Fassade ist aus standardmäßigem Wellblech.

MUSISCHE SCHULE IN WIEN

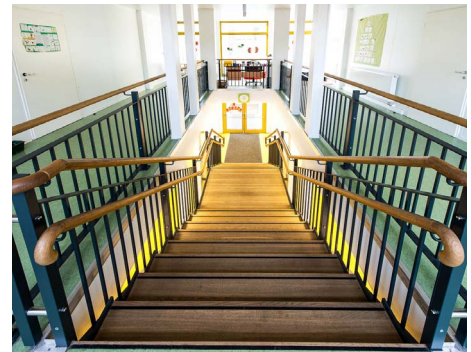
Lage des Gebäudes	Hadesdorf, Hauptstraße 70, Wien, Österreich
Datum der Ausführung	08/2009
In der Lieferung enthalten	Lieferung des Oberbaus
In der Lieferung nicht enthalten	Montagefreiheit und Heizung

ERDGESCHOSS

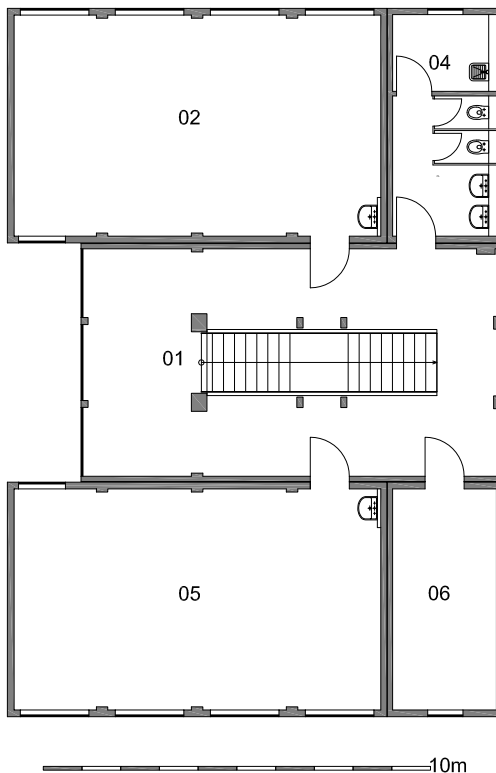


EG - LEGENDE

01	GANG MIT TREPPENHAUS
02	KLASSENZIMMER
03	WC
04	WC - BEHINDERTE
05	KLASSENZIMMER
06	BÜRO



1.OG



1.OG - LEGENDE

01	GANG MIT TREPPENHAUS
02	KLASSENZIMMER
03	WC
04	PUTZKAMMER
05	KLASSENZIMMER
06	BÜRO

