



TECHNICKÝ POPIS

Počet dětí	120
Počet tříd	4
Počet modulů	36
Typ modulů	StandardLine
Rozloha	640 m ²
Světlá výška	3 m
Délka výroby	2 týdnů
Délka montáže	4 týdnů
Okna	Plastové, dvojitě zasklené, s venkovními žaluziemi
Vnější dveře	Plastové
Interiér - stěny + strop	Sádrovláknité desky s výmalbou, keramický obklad v sanitární části
Interiér - podlahy	PVC, dlažba v sanitární části
Fasáda	Probarvená omítka
Vytápění	Teplovodní plynové topení
Požární odolnost	30 min., nehořlavý konstrukční systém DP1
Vybavení	Výtah pro invalidy

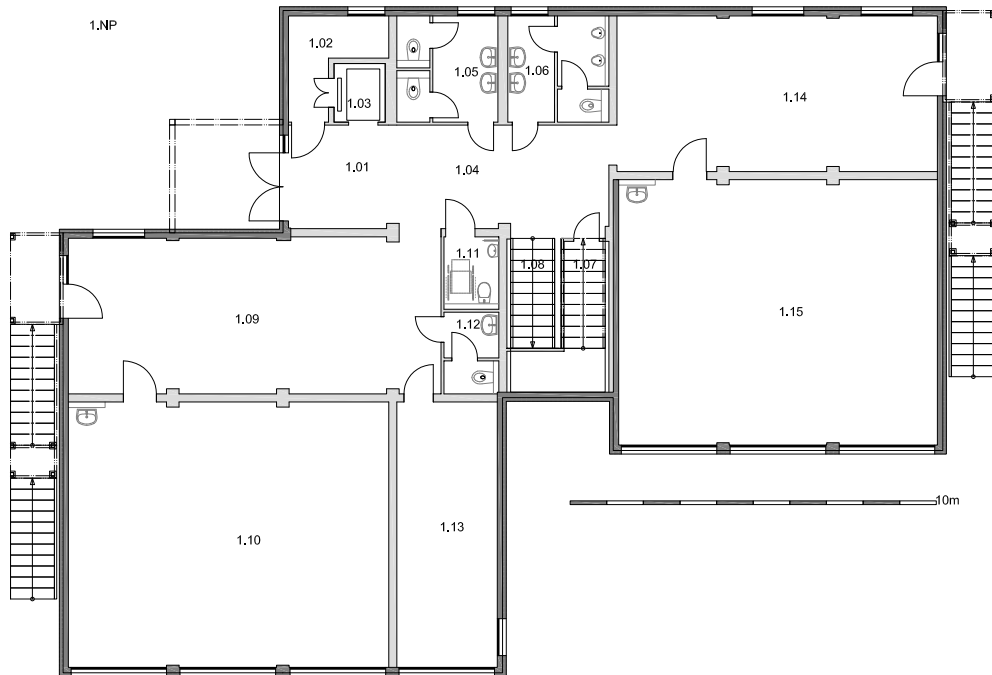
Popis

Patrová přístavba základní školy, jejíž čtyři třídy jsou prostorné, prosvětlené a splňují všechny hygienické požadavky včetně požadované vzduchové neprůzvučnosti mezi sousedícími třídami a požadovanou výškou stropů.

Škole nechybí ani šatny pro děti a toalety včetně toalet pro vozíčkáře. Škola byla vybudována ve spolupráci se stavební firmou Pradast, která provedla všechny dokončovací práce na námi vybudovanou hrubou stavbu. Celá modulární budova je opatřena zateplovacím systémem s omítkou. Přístavba školy byla vybudována dle architektonického návrhu z architektonické dílny Czech Develop a projektové dokumentace, kterou zpracoval atelier AXON.

ZŠ Jandusů

Umístění stavby	nám. bratří Jandusů 2/38, Praha 22 Uhřetěves
Datum realizace	06/2013
Dodávka zahrnovala	Dodávku hrubé stavby.
Dodávka nezahrnovala	-

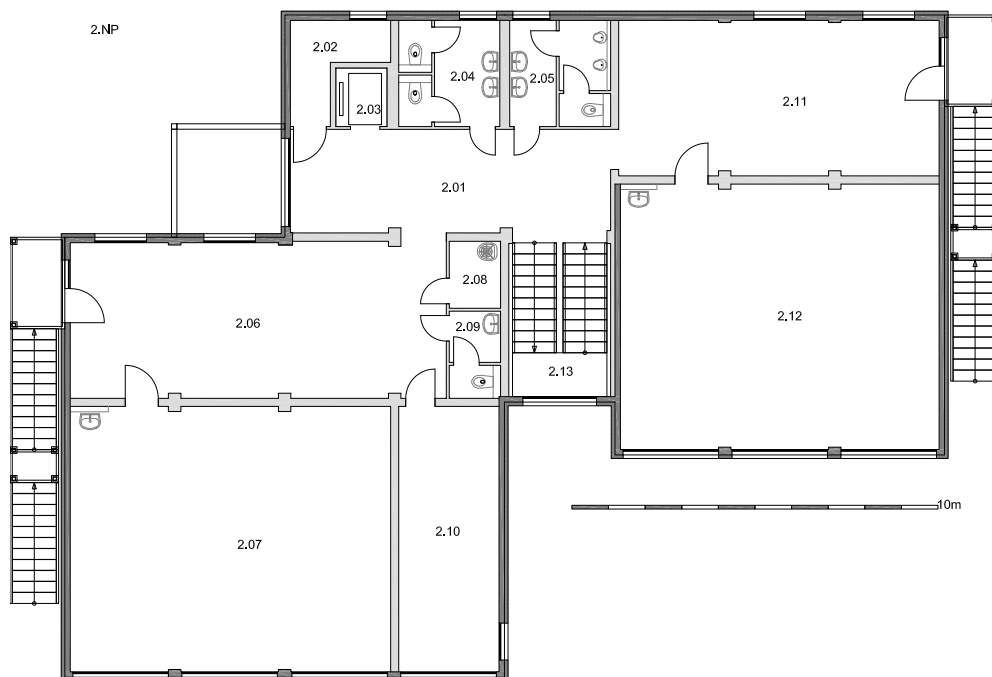


LEGENDA MÍSTNOSTÍ - 1.NP:

1.01	ZÁDVEŘÍ
1.02	TECH.MÍSTNOST
1.03	VÝTAH
1.04	CHODBA
1.05	WC DÍVKY
1.06	WC CHLAPCI
1.07	SKLAD
1.08	SCHODIŠTĚ
1.09	ŠATNA 1
1.10	UČEBNA 1
1.11	WC INVALIDA
1.12	WC PERSONÁL
1.13	KABINET 1
1.14	ŠATNA 2
1.15	UČEBNA 2

POZN.

VNITŘNÍ PŘÍČKY A DVEŘE,
ROZVODY A ZTI, SEKUNDÁRNÍ
FASÁDA A STŘECHA NEBYLY
SOUCÁSTÍ DODÁVKY KOMA.



LEGENDA MÍSTNOSTÍ - 2.NP:

2.01	CHODBA
2.02	TECH.MÍSTNOST
2.03	VÝTAH
2.04	WC DÍVKY
2.05	WC CHLAPCI
2.06	ŠATNA 3
2.07	UČEBNA 3
2.08	ÚKLID
2.09	WC PERSONÁL
2.10	KABINET 2
2.11	ŠATNA 4
2.12	UČEBNA 4
2.13	SCHODIŠTĚ

POZN.

VNITŘNÍ PŘÍČKY A DVEŘE,
ROZVODY A ZTI, SEKUNDÁRNÍ
FASÁDA A STŘECHA NEBYLY
SOUCÁSTÍ DODÁVKY KOMA.

