



TECHNISCHE BESCHREIBUNG

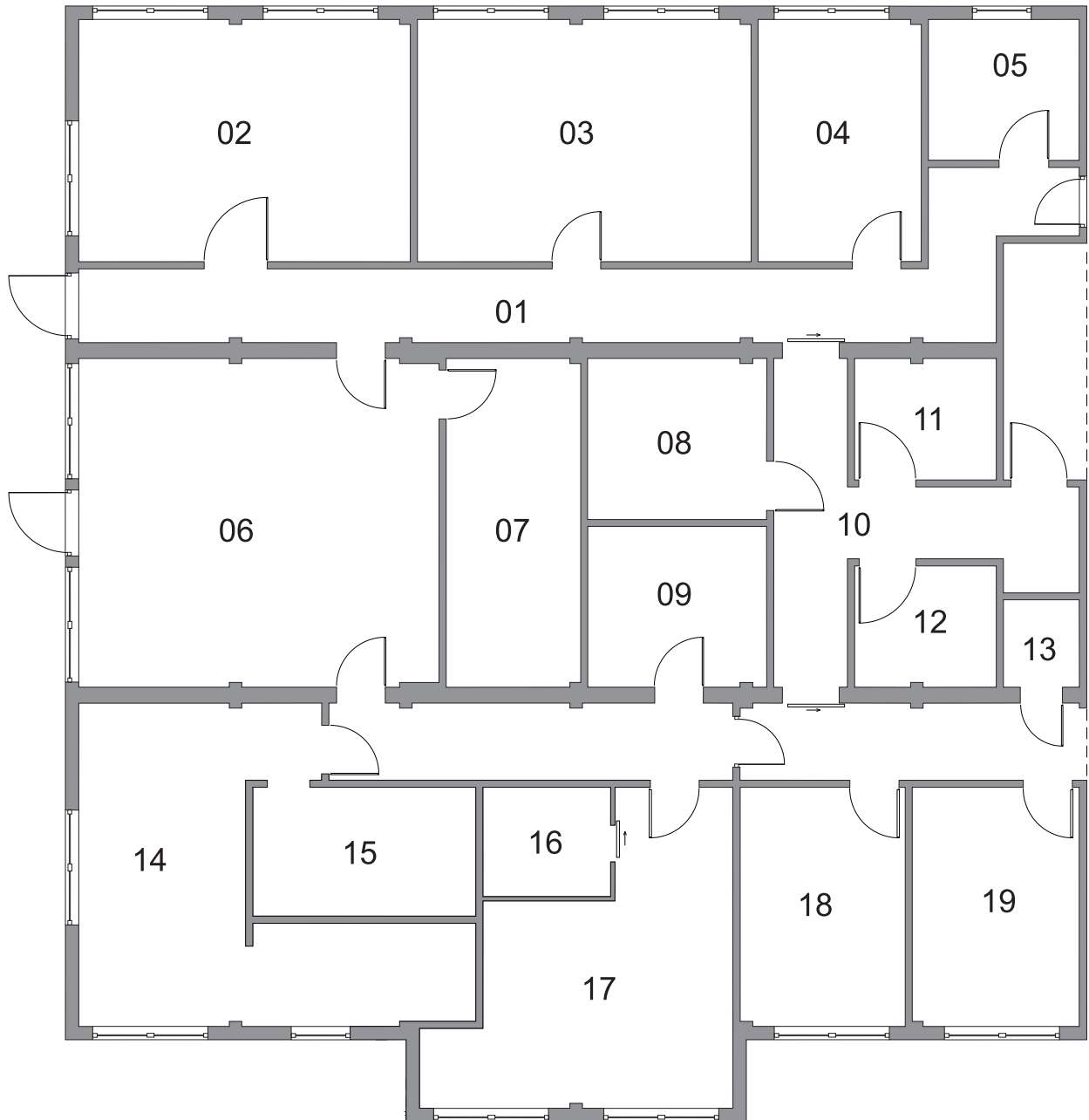
Anzahl der Module	18
Typ der Module	StandardLine
Abmessungen der Module	6.058x2.990x3.340 mm 7.500x2.990x3.340 mm
Ausmaß	336 m ²
Lichte Höhe	2.860 mm
Produktionsdauer	1 Woche
Montagedauer	2 Wochen
Fenster	Kunststoff, Doppelverglasung, Elektrische Außenjalousien
Außentür	AL, vollverglast, Sicherheitsglas
Innenraum – Wände	Gipskartonplatte mit Tapete und Anstrich, Untersicht aus Kassetten
Innenraum – Boden	PVC
Fassade	Putz
Beheizung	-
Feuerbeständigkeit	30 Min., feuersicheres Konstruktionssystem DPI
Ausstattung	-

Beschreibung

Der eingeschossige Modulzubau des privaten Zahnklinikums ist aus 18 Modulen der Reihe StandardLine gebaut. Die bestehende Klinik wurde so um 4 Behandlungsräume, eine Abteilung für kleine chirurgische Eingriffe, einen Raum für stationäre Kinder-Nachnarkosebehandlung, Räume für dentale Prothetik, Labore und Büros für Ärzte erweitert. Die Module sind mit Wärmedämmungssystem und Verputz versehen. Fußbodenbeläge, Leuchten, Heizung oder Sanitärgegenstände gehörten nicht zum Lieferumfang.

Private Zahnklinik

Lage des Gebäudes	GINIS - Zahnärzte & Partner, Lindenweg 3, Geseke, Deutschland
Datum der Ausführung	10/2017
In der Lieferung enthalten	Lieferung des Oberbaus
In der Lieferung nicht enthalten	Sanitärgegenstände, Leuchten, Heizung, Fußbodenbelag, Anschlüsse und Fundament



LEGENDE

01	GANG	08	TECHNISCHER RAUM	15	ABDRÜCKE
02	ORDINATIONSZIMMER	09	LABORUTENSILIEN	16	UMKLEIDERAUM
03	ORDINATIONSZIMMER	10	GANG	17	BÜRO
04	ORDINATIONSZIMMER	11	ERHOLUNGSRAUM	18	BÜRO
05	BÜRO	12	ERHOLUNGSRAUM	19	ORDINATIONSZIMMER
06	WARTERAUM	13	LAGER		
07	UMKLEIDERAUM	14	LABOR		