



## TECHNISCHE BESCHREIBUNG

Anzahl der Module	66
Typ der Module	StandardLine
Abmessungen der Module	2 Stk 3.116x2.990x2.880 mm 9 Stk 5.500x2.990x2.880 mm 28 Stk 6.058x2.990x2.880 mm 25 Stk 7.000x2.990x2.880 mm 2 Stk 9.000x2.990x2.880 mm
Ausmaß	1.280 m <sup>2</sup>
Lichte Höhe	2.510 mm
Produktionsdauer	3 Wochen
Montagedauer	5 Wochen
Fenster	Kunststoff, Doppelverglasung, von außen grün
Außentür	Stahltüre, von außen grün
Innenraum – Wände	Laminat-Spanplattenplatte
Innenraum – Boden	Teppich, PVC, Bodenfliesen
Fassade	Thermowood Holzbekleidung mit Sockel aus gefärbter Holz-Zement-Spanplatte
Beheizung	Elektrische Heizer
Feuerbeständigkeit	DP3 brennbares Konstruktionssystem
Ausstattung	Sekundärpultdach, Küchenblock

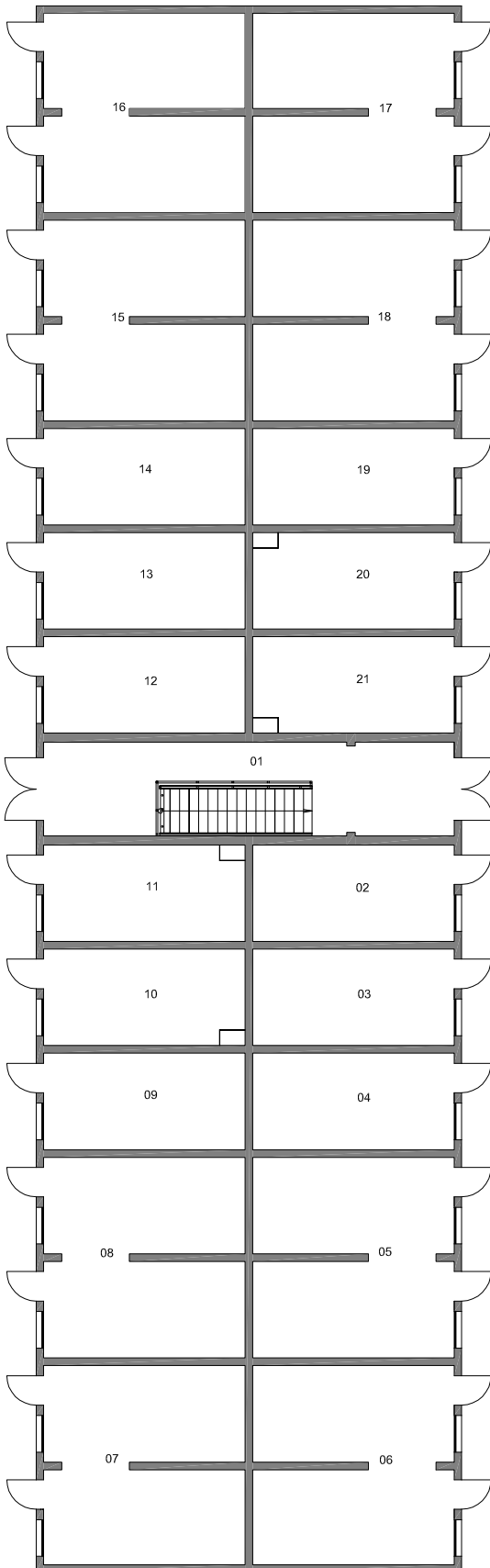
## Beschreibung

Komplex von zwei zweigeschossigen Gebäuden dient als Umfeld für Sportler. Erdgeschoss mit 29 Kabinen für Präparierung der Ski, im 1. OG gibt es Umkleieräume, Küchen, WCs, Duschen und weitere Nebenräume. Wände und Trennwände sind mit Laminat-Spanplatten bekleidet. Der Fußboden des 2. OG ist mit hochbeständigem Teppich, die Sanitärräume mit Pflaster und die Skiräume mit PVC belegt. Verkleidung beider Gebäude mit Kieferplatten. Die Lieferung beinhaltet auch ein schräges Dach.

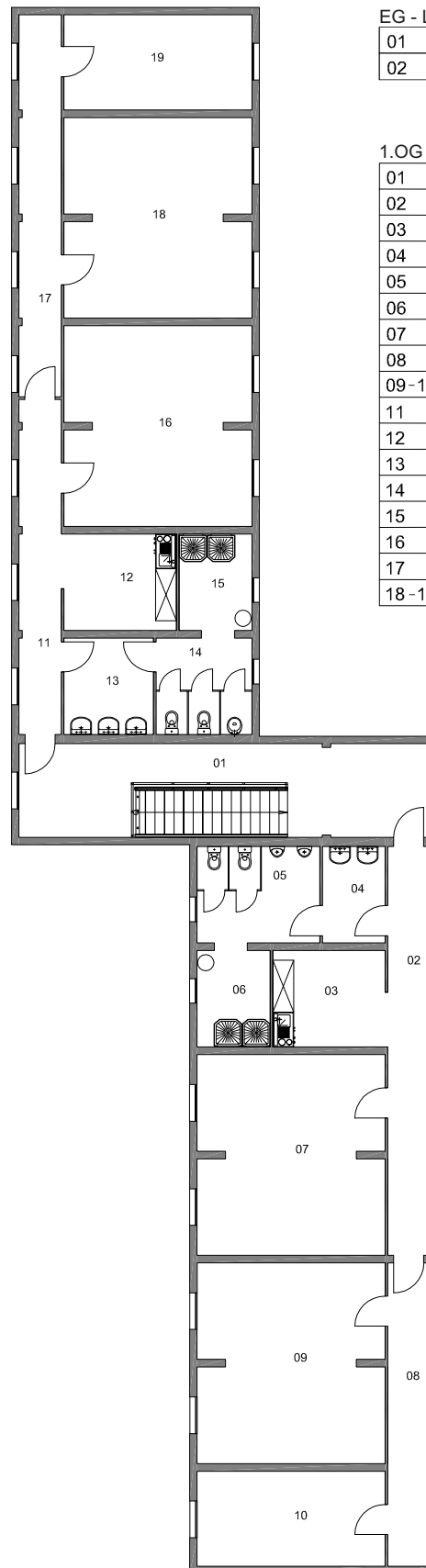
## Skigelände-Umfeld

Lage des Gebäudes	Sport Arena in Nové Město na Moravě, Tschechische Republik
Datum der Ausführung	11/2011
In der Lieferung enthalten	Lieferung des Oberbaus
In der Lieferung nicht enthalten	Montagefreiheit

EG



1.OG



EG - LEGENDE ZU DEN RÄUMEN

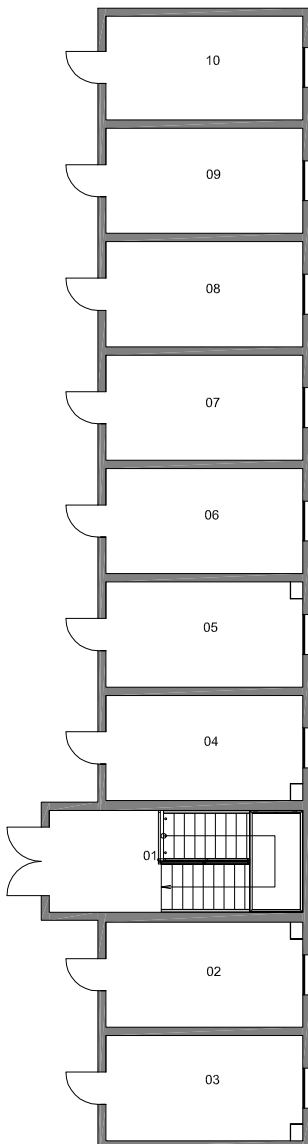
01	TREPPENHAUS
02	WACHSEN UND PRÄPARIERUNG DER SKI

1.OG - LEGENDE ZU DEN RÄUMEN

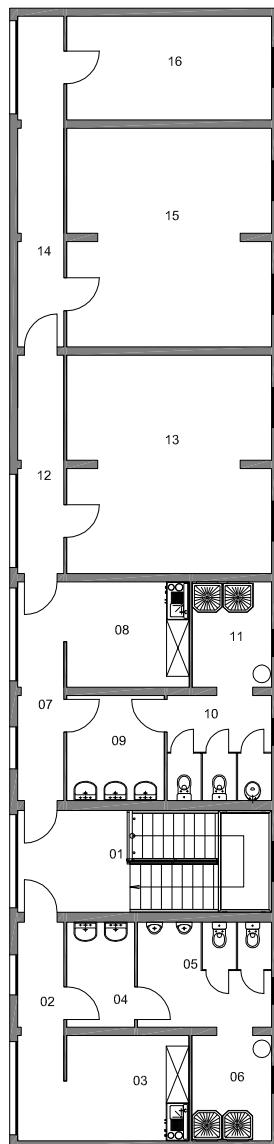
01	TREPPENHAUS
02	GANG
03	KÜCHE
04	WASCHRAUM - MÄNNER
05	WC - MÄNNER
06	DUSCHRAUM - MÄNNER
07	LOGISTIKZENTRUM
08	GANG
09-10	TEAMKABINE
11	GANG
12	KÜCHE
13	WASCHRAUM - FRAUEN
14	WC - FRAUEN
15	DUSCHRAUM - FRAUEN
16	LOGISTIKZENTRUM
17	GANG
18-19	TEAMKABINE

10m

EG



1.OG



0 10m

EG - LEGENDE ZU DEN RÄUMEN

01	TREPPENHAUS
02 - 10	WACHSEN UND PRÄPARIERUNG DER SKI

1.OG - LEGENDE ZU DEN RÄUMEN

01	TREPPENHAUS
02	GANG
03	KÜCHE
04	WASCHRAUM - MÄNNER
05	WC - MÄNNER
06	DUSCHRAUM - MÄNNER
07	GANG
08	KÜCHE
09	WASCHRAUM - FRAUEN
10	WC - FRAUEN
11	DUSCHRAUM - FRAUEN
12	GANG
13	LOGISTIKZENTRUM
14	GANG
15 - 16	TEAMKABINE

