



TECHNICKÝ POPIS

Počet dětí	100
Počet tříd	4
Počet modulů	28
Typ modulů	StandardLine
Rozloha	442 m ²
Světlá výška	2.500 mm
Délka výroby	2 týdny
Délka montáže	2 týdny
Okna	Výkladce AL, okna dřevohliníková, dvojitě zasklení, s venkovními žaluziemi
Vnější dveře	AL, dvojitě zasklení, celoprosklené
Interiér - stěny + strop	Sádkartonová deska s výmalbou nebo tapetou, laminovaná dřevotřísková, sanitární příčky
Interiér - podlahy	PVC, žlutá
Fasáda	Standardní vlnitý plech, žlutá
Vytápění	Teplododní topení
Požární odolnost	F30 B
Vybavení	Vnitřní schodiště - dřevěné schody, zábradlí z nerezavějící oceli, skleněný přístřešek s hliníkovou konstrukcí, sekundární střecha

Popis

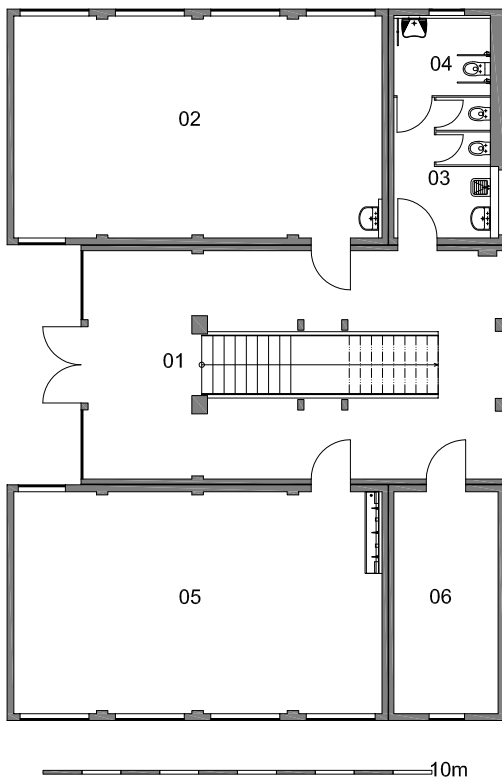
Dvoupodlažní škola poskytuje ve 4 třídách prostor pro 100 studentů. V každém podlaží se nachází dvě učebny, kabinet a sociální zázemí, v 1 NP je mimo to bezbariérové WC, bezbariérové je zajištěn i vstup do budovy. Vstup do patra je řešen dřevěným schodištěm se zábradlím z nerezavějící oceli. V patře se nachází i potřebné technické zázemí a úklidová místnost.

Vstupní dveře a výkladce jsou hliníkové, okna dřevohliníkové s venkovními hliníkovými žaluziemi. Teplododního topení si zákazník zajistil sám. Součástí dodávky byl přístřešek s hliníkovou konstrukcí a sekundární střecha. Budova je opatřena fasádou ze standardního vlnitého plechu.

Škola muzických umění ve Vídni

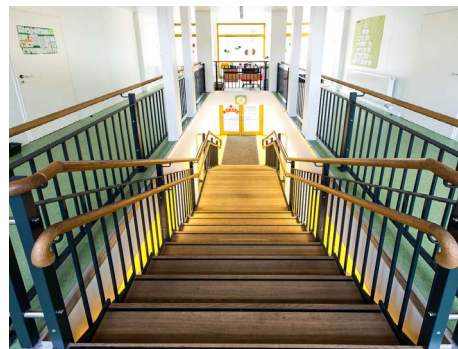
Umístění stavby	Hadesdorf, Hauptstraße 70, Vídeň, Rakousko
Datum realizace	08/2009
Dodávka zahrnovala	Dodávku horní stavby
Dodávka nezahrnovala	Stavební připravenost, vytápění

1.NP

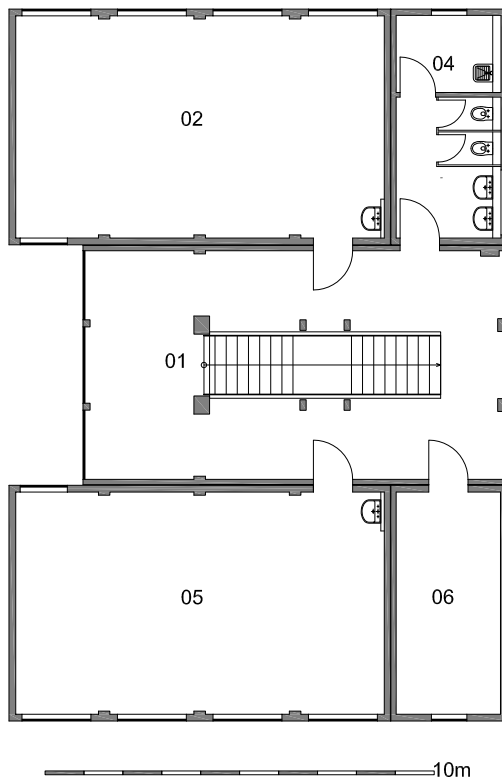


LEGENDA MÍSTNOSTÍ 1.NP:

01	CHODBA + SCHODIŠTĚ
02	UČEBNA
03	WC
04	WC BEZBARIÉROVÉ
05	UČEBNA
06	KABINET



2.NP



LEGENDA MÍSTNOSTÍ 2.NP:

01	CHODBA + SCHODIŠTĚ
02	UČEBNA
03	WC
04	ÚKLIDOVÁ MÍSTNOST
05	UČEBNA
06	KABINET

