



TECHNICKÝ POPIS - 1 bytový dům

Počet modulů	18ks
Typ modulů	StandardLine
Rozměr modulů	6.058x2.990x2.840 mm
Rozloha	324 m ²
Světlá výška	2.510 mm
Délka výroby	2 týdny
Délka montáže	1,5 týdne
Okna	Plastové, dvojitě zasklené, bez rolety
Vnější dveře	MZ
Interiér - stěny + strop	Laminovaná dřevotřísková, sádkartonová deska s tapetou a výmalbou, obklad a deska SIMONA v sanitární části
Interiér - podlahy	PVC, v sanitární části dlažba
Fasáda	Standardní vlnitý plech
Vytápění	Teplodvodní topení
Požární odolnost	30 min., DP1 nehořlavý konstrukční systém
Vybavení	Vnější pozinkované schodiště s pavlačí, sekundární střecha

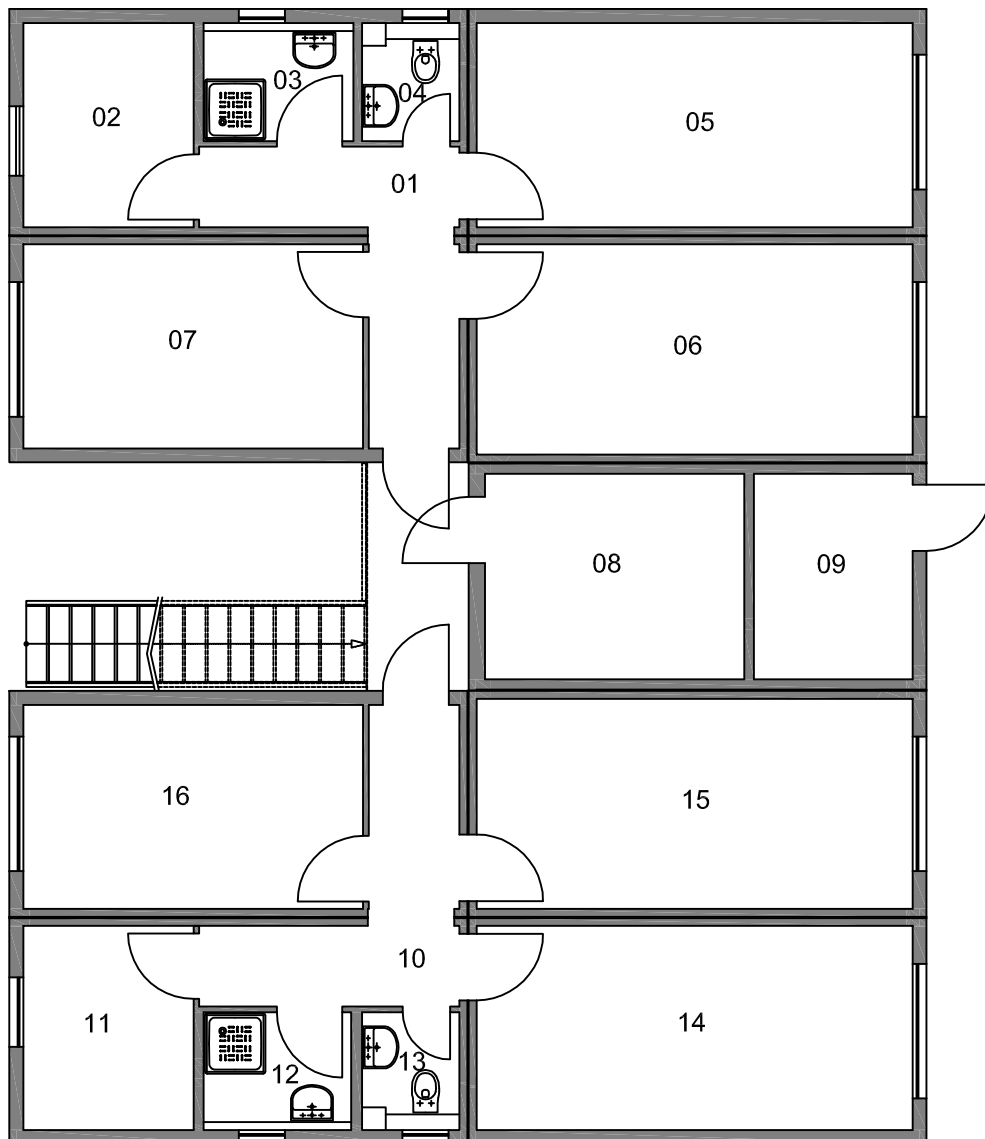
Popis

11 bytových domů v Hamburku zajišťuje ubytování pro téměř 40 rodin sociálně slabších občanů a imigrantů. V devíti bytových domech je po 4 bytech, ve zbylých dvou budovách se nachází kromě tří bytů prádelna a společenská místnost. Každý byt má vlastní koupelnu, sociální zařízení, kuchyň a dva nebo tři pokoje. Kontejnerové domy jsou pak osazeny sekundární sedlovou střechou.

Bytový dům

Umístění stavby	Curslacke Neuer Deich 78/80, Hamburk, Německo
Datum realizace	10/2012
Dodávka zahrnovala	Dodávka horní stavby 1 bytového domu
Dodávka nezahrnovala	Stavební připravenost, sekundární střecha, vytápění.

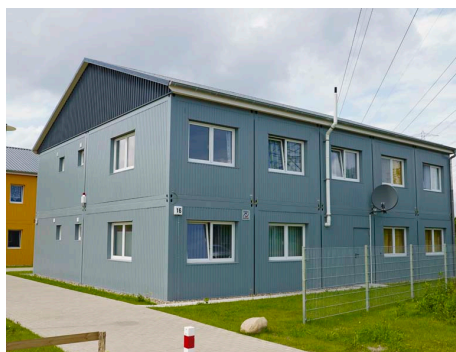
1.NP



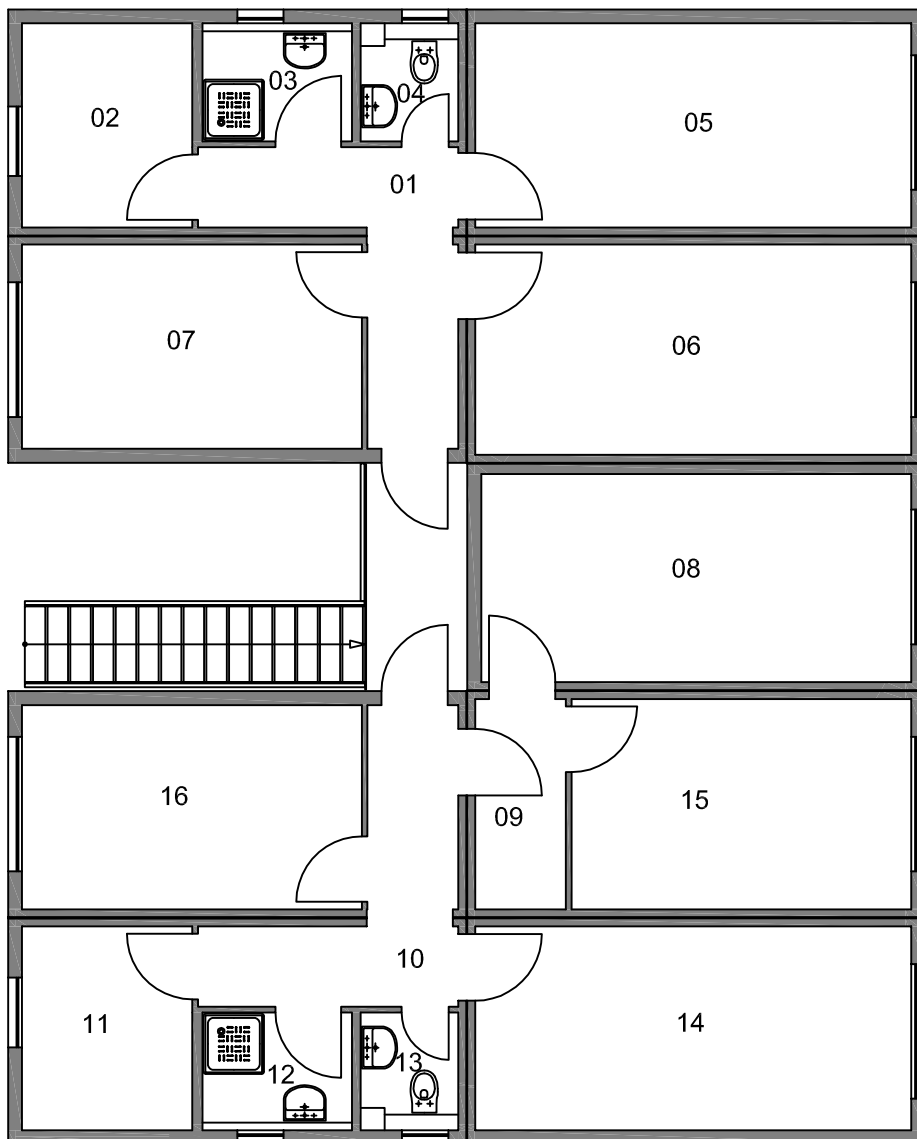
LEGENDA MÍSTNOSTÍ 1.NP:

01	CHODBA
02	KUCHYŇKA
03	UMÝVÁRNA
04	WC
05	POKOJ
06	POKOJ
07	POKOJ
08	TECHNICKÁ MÍSTNOST
09	ÚKLIDOVÁ MÍSTNOST
10	CHODBA
11	KUCHYŇKA
12	UMÝVÁRNA
13	WC
14	POKOJ
15	POKOJ
16	POKOJ

10m



2.NP



LEGENDA MÍSTNOSTÍ 2.NP:

01	CHODBA
02	KUCHYŇKA
03	UMÝVÁRNA
04	WC
05	POKOJ
06	POKOJ
07	POKOJ
08	POKOJ
09	PŘEDSÍŇ
10	CHODBA
11	KUCHYŇKA
12	UMÝVÁRNA
13	WC
14	POKOJ
15	POKOJ
16	POKOJ

