

## TECHNICKÝ POPIS

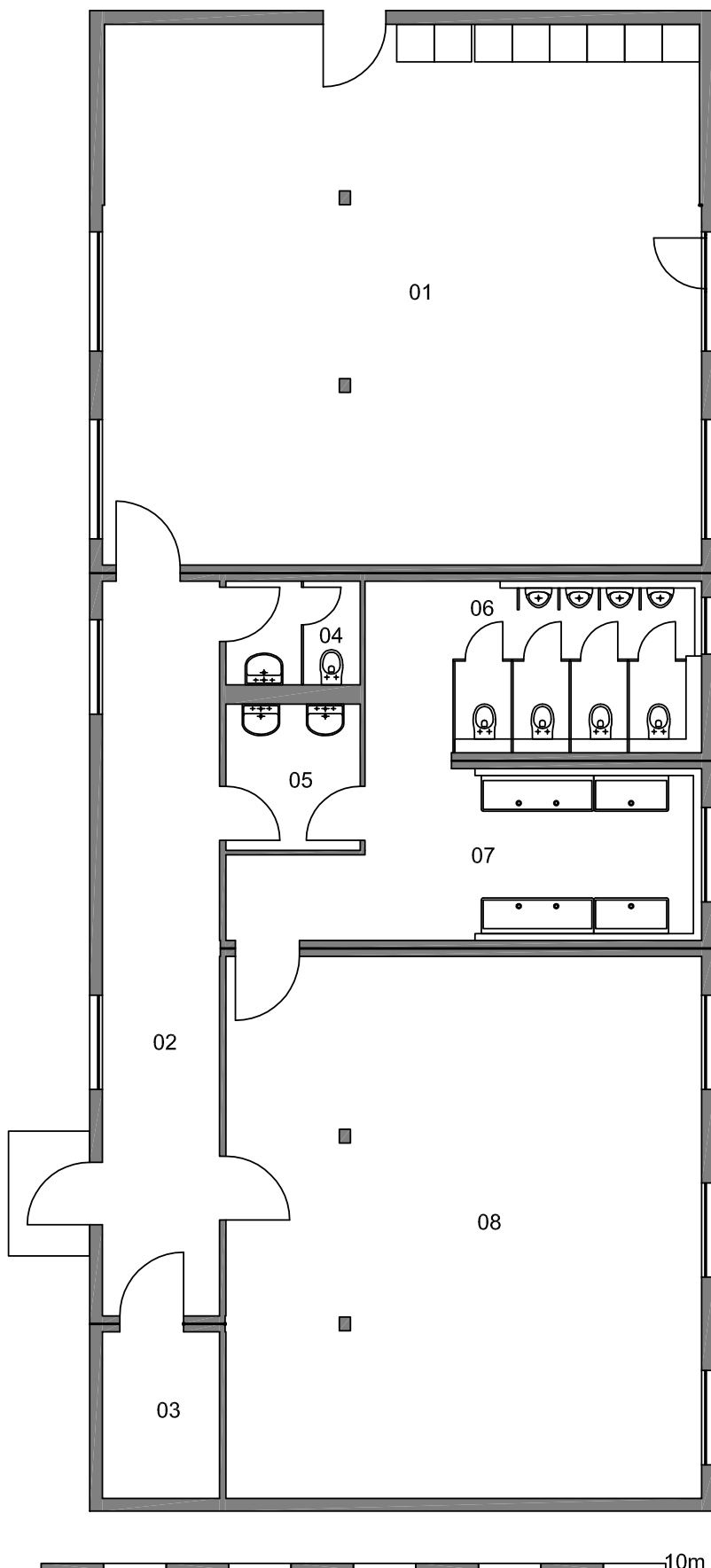
Počet modulů	8 ks
Typ modulů	StandardLine
Rozměr modulů	10.000x2.990x3.438 mm
Rozloha	240 m2
Světlá výška	3.010 mm
Délka výroby	2 týdny
Délka montáže	2 týdny
Okna	Plastové, dvojitě zasklené, s venkovními roletami
Vnější dveře	MZ
Interiér - stěny + strop	Sádkartonová deska s tapetou a výmalbou, obklad v sanitární části, sanitární příčky
Interiér - podlahy	Dlažba
Fasáda	PUR panel s mikrovlnou
Vytápění	Teplodvodní topení
Požární odolnost	-
Vybavení	Podhled z akustických kazet, přístřešek s nerezovou konstrukcí a bezpečnostním sklem

## Popis

Čistota a jednoduchost provedení je zřejmá u přístavby zázemí pro zaměstnance německé firmy SCHMIDT GmbH, která si nechala systémem KOMA přistavit budovu, jež slouží jako šatny a oddychová zóna. Systém KOMA na této realizaci dokazuje, že je možné ho kdykoliv využít na přístavbu k jiné stavbě a přitom si nová budova zachová původní ráz. V tomto případě bělostní čistotu a jednoduchost provedení.

## Sociální zázemí firmy Schmidt

Umístění stavby	Töllen Linde 3, Delbrück, Německo
Datum realizace	09/2011
Dodávka zahrnovala	Dodávka horní stavby.
Dodávka nezahrnovala	Stavební připravenost, vytápění a sekundární fasáda PUR



LEGENDA MÍSTNOSTÍ:

01	JÍDELNA + KUCHYŇKA
02	CHODBA
03	TECHNICKÁ MÍSTNOST
04	WC
05	UMÝVÁRNA
06	WC
07	UMÝVÁRNA
08	ŠATNA

