



## TECHNISCHE BESCHREIBUNG - 1 HAUS

Anzahl der Module	18
Typ der Module	StandardLine
Abmessungen der Module	6.058x2.990x2.840 mm
Ausmaß	324 m <sup>2</sup>
Lichte Höhe	2.510 mm
Produktionsdauer	2 Wochen
Montagedauer	1,5 Wochen
Fenster	Kunststoff, Doppelverglasung
Außentür	MZ
Innenraum – Wände	Laminat-Spannplattenplatte, Gipskartonplatte mit Tapete und Anstrich, Bekleidung und Platte SIMONA im Sanitätsraum
Innenraum – Boden	PVC, Bodenfliesen im Sanitärteil
Fassade	Lackiertes verzinktes Blech
Beheizung	Warmwasserheizung
Feuerbeständigkeit	30 Min., feuersicheres Konstruktionssystem DP1
Ausstattung	Verzinktes Außentreppenwerk mit Galerie, Sekundärdach

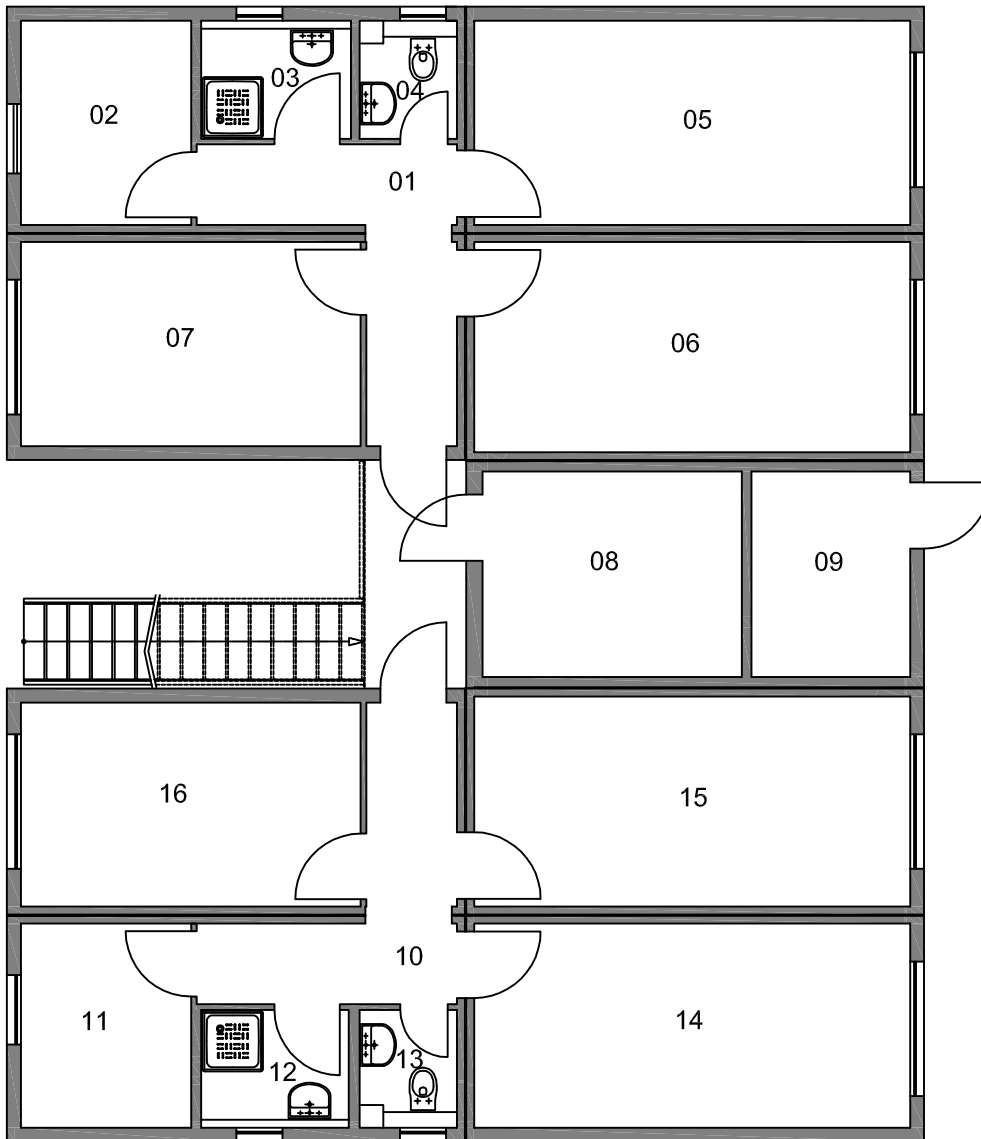
## Beschreibung

111 Wohnhäuser in Hamburg für nahezu 40 Familien von sozial schwachen Einwohnern und Immigranten. In 9 Wohnhäusern gibt es je 4 Wohnungen, in den restlichen 2 Gebäuden gibt es neben 3 Wohnungen auch Waschküche und Gemeinschaftsraum. Jede Wohnung hat ein eigenes Bad, Sozialeinrichtung, Küche und 2 oder 3 Zimmer. Die Containerhäuser sind mit einem Sekundärsatteldach bestückt.

## Sozialwohnungen in Hamburg

Lage des Gebäudes	Curslackter Neuer Deich 78/80, Hamburg, Deutschland
Datum der Ausführung	10/2012
In der Lieferung enthalten	Lieferung des Oberbaus eines Wohnhauses.
In der Lieferung nicht enthalten	Montagefreiheit, Sekundärdach, Heizung.

EG



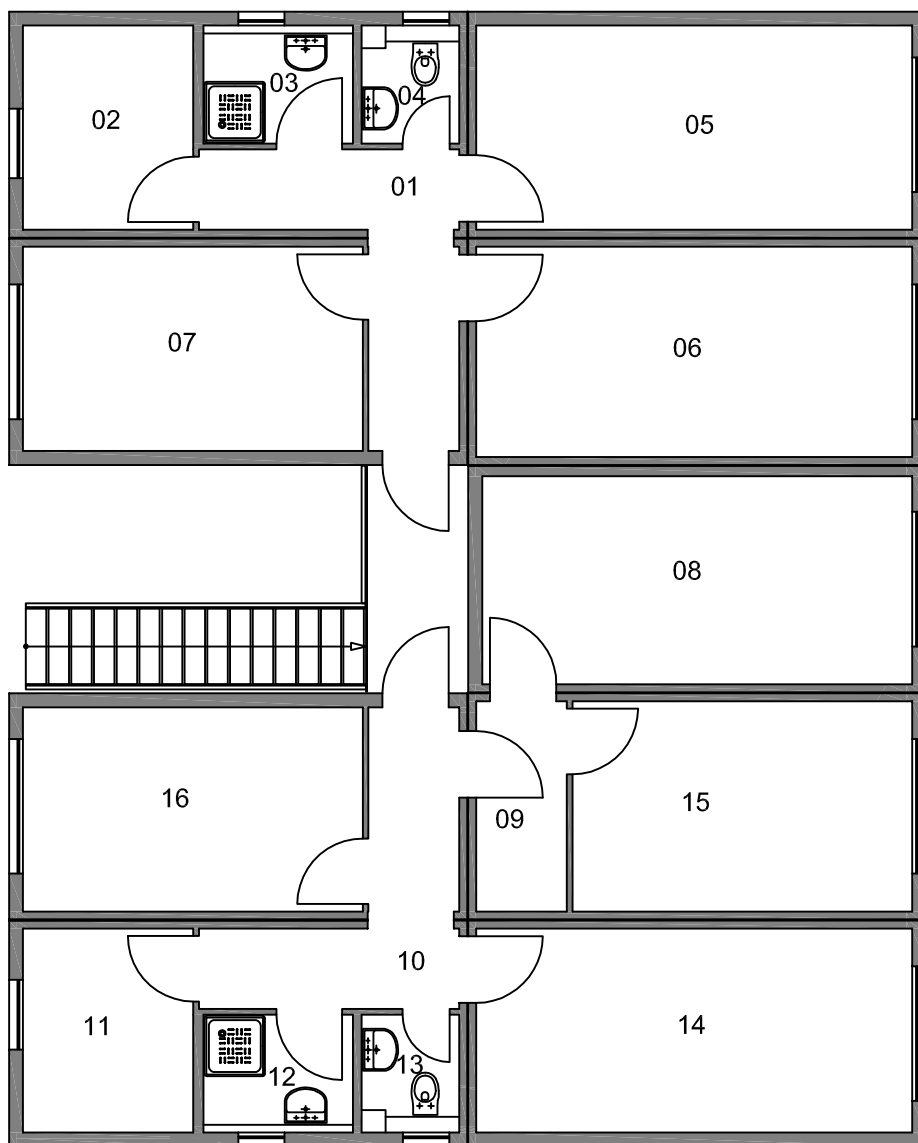
## EG - LEGENDE

01	GANG
02	KÜCHE
03	BADEZIMMER
04	WC
05	ZIMMER
06	ZIMMER
07	ZIMMER
08	TECHNISCHER RAUM
09	PUTZKAMMER
10	GANG
11	KÜCHE
12	BADEZIMMER
13	WC
14	ZIMMER
15	ZIMMER
16	ZIMMER

10m



1.OG



1.OG - LEGENDE

01	GANG
02	KÜCHE
03	BADEZIMMER
04	WC
05	ZIMMER
06	ZIMMER
07	ZIMMER
08	ZIMMER
09	GANG
10	GANG
11	KÜCHE
12	BADEZIMMER
13	WC
14	ZIMMER
15	ZIMMER
16	ZIMMER

10m

