



TECHNISCHE BESCHREIBUNG

Anzahl der Module	1
Typ der Module	StandardLine
Abmessungen der Module	6.058x2.990 mm
Ausmaß	18 m ²
Lichte Höhe	2.500 mm
Produktionsdauer	1 Woche
Montagedauer	1 Tag
Fenster	Kunststoff, Doppelverglasung
Außentür	MZ
Innenraum – Wände	Sperrholz beschichtet mit Hochdrucklaminat (Respatex), Sanitärtrennwände, Untersicht aus Alu-Lamellen
Innenraum – Boden	Bodenfliesen
Fassade	Lackiertes verzinktes Blech
Beheizung	Elektrische Heizer
Feuerbeständigkeit	-
Ausstattung	Luxuriöse Ausstattungsgegenstände, Audiotechnik, Videotechnik

Beschreibung

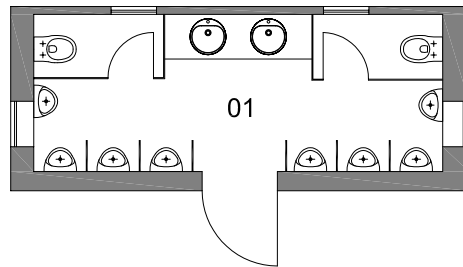
Die Sanitärcontainer sind quasi eine selbständige Kategorie des KOMA-Systems. Die luxuriösen VIP-Sanitärmodule wurden für die Fa. TOI TOI & Dixi aus der ADCO-Gruppe hergestellt.

In diesen Sanitärmodulen gibt es neben luxuriöser Ausstattung auch MP3-Player und Klimatisierung. Die Fa. Toi Toi & Dixi (ADCO-Gruppe) hat ihre Standorte in der ganzen Welt und diese über den Standard hinausgehenden Module werden für Kultur- oder Sportevents überall dort gemietet, wo sich der Kunde Mobilität und Luxus ausbittet.

PremiumLine für TOI TOI & DIXI aus ADCO

Lage des Gebäudes	in der ganzen Welt
Datum der Ausführung	seit 2012
In der Lieferung enthalten	-
In der Lieferung nicht	-

WC - MÄNNER

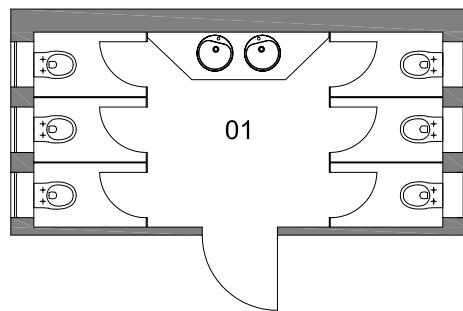


LEGENDE

01	WC - MÄNNER
----	-------------



WC - FRAUEN

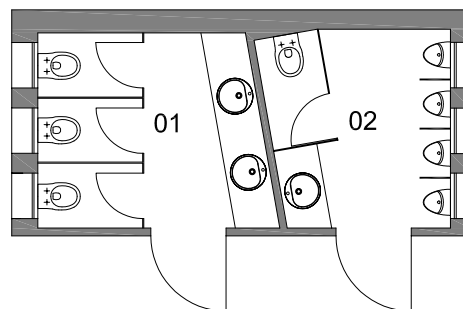


LEGENDE

01	WC - FRAUEN
----	-------------



WC - FRAUEN/MÄNNER



LEGENDE

01	WC - FRAUEN
02	WC - MÄNNER

