



TECHNICKÝ POPIS (1 ks)

Počet modulů	1
Typ modulů	StandardLine
Rozměr modulů	6.058x2.990 mm
Rozloha	18 m ²
Světlá výška	2.500 mm
Délka výroby	1 týden
Délka montáže	1 den
Okna	Plastové, dvojitě zasklené
Vnější dveře	MZ
Interiér - stěny + strop	Překližka opatřená vysokotlakým laminátem (RESPATEX), sanitární příčky, podhled z hliníkových lamel
Interiér - podlahy	Dlažba
Fasáda	Standardní vlnitý plech
Vytápění	Elektrické přímotopy
Požární odolnost	-
Vybavení	Luxusní zařizovací předměty, audiotechnika, videotechnika.

Popis

Sanitární kontejnery jsou svým způsobem samostatnou kategorií KOMA systému. Luxusní VIP sanitární moduly byly vyrobené pro firmu TOI TOI & Dixi a ADCO.

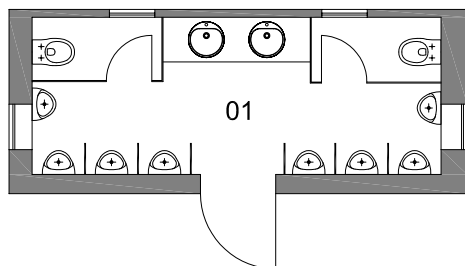
V těchto sanitárních modulech neschází vedle luxusního sanitárního zařízení ani přehrávače MP3 a klimatizace.

Firma ToiToi & Dixi a ADCO má pobočky po celém světě a tyto nadstandardní moduly pronajímá pro kulturní či sportovní akce, všude tam, kde si zákazník žádá mobilitu a přítom luxus.

PremiumLine pro TOI TOI & DIXI a ADCO

Umístění stavby	po celém světě
Datum realizace	od roku 2012
Dodávka zahrnovala	-
Dodávka nezahrnovala	-

WC MUŽI

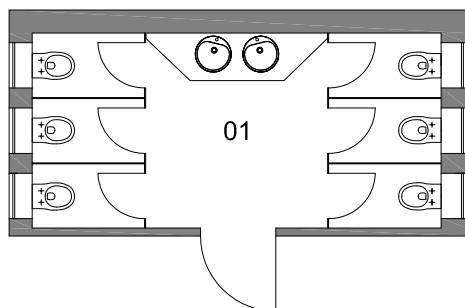


LEGENDA MÍSTNOSTÍ:

01	WC MUŽI
----	---------

10m

WC ŽENY

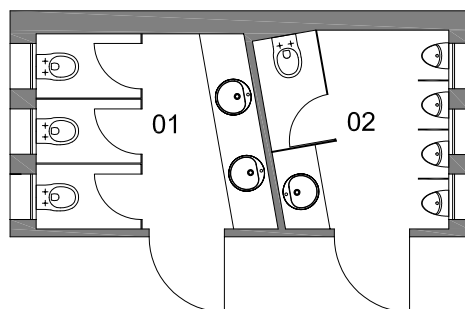


LEGENDA MÍSTNOSTÍ:

01	WC ŽENY
----	---------

10m

WC ŽENY/MUŽI



LEGENDA MÍSTNOSTÍ:

01	WC ŽENY
02	WC MUŽI

10m

