



## TECHNICKÝ POPIS

|                    |  |
|--------------------|--|
| Počet modulů       | 51   |
| Typ modulů         | StandardLine   |
| Rozměr modulů      | 3ks 7.334x2.438 mm<br>30ks 6.058x2.438 mm<br>12ks 6.058x2.990 mm<br>3ks 5.995x2.438 mm<br>3ks 4.886x2.438 mm |
| Rozloha            | 805 m2   |
| Světlná výška      | 2.510 mm   |
| Délka výroby       | 2 týdny  |
| Délka montáže      | 3 týdny  |
| Okna               | Plastové, s venkovní roletou, mříže v 1NP  |
| Vnější dveře       | ZK + MZ  |
| Interiér - stěny   | Oboustranně laminovaná dřevotřísková   |
| Interiér - podlahy | PVC  |
| Fasáda             | Standardní vlnitý plech  |
| Vytápění           | Elektrické přímotopy   |
| Požární odolnost   | 1.NP 45, 2.NP 30, 3.NP 15 minut DP3  |
| Vybavení           | Drátěný program na svítidla a topidla, venkovní schodiště z žárově zinkované oceli                           |

## Popis

Dvoupatrová budova poskytuje zázemí všem mládežnickým týmům pražského fotbalového klubu SLAVIA. Druhé patro je vyhrazeno ženskému fotbalu a šatnám pro hostující týmy.

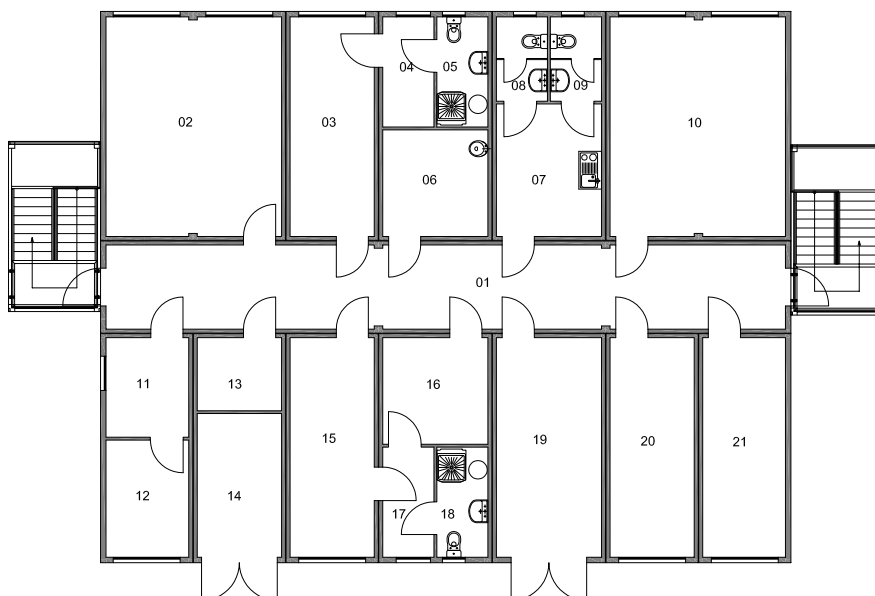
V přízemí objektu se nachází zázemí pro technické pracovníky (trávníkáři, údržba hřišť a podobně), sekretariát a trenéry mládeže.

Pro motivaci začínajících slávisťů jsou na venkovním schodišti umístěny velkoformátové fotografie nedávných legend klubu.

## Zázemí FC Slavia

|                      |                       |
|----------------------|-----------------------|
| Umístění stavby      | Praha - Vršovice      |
| Datum realizace      | srpen, 2011           |
| Dodávka zahrnovala   | Dodávka horní stavby  |
| Dodávka nezahrnovala | Stavební připravenost |

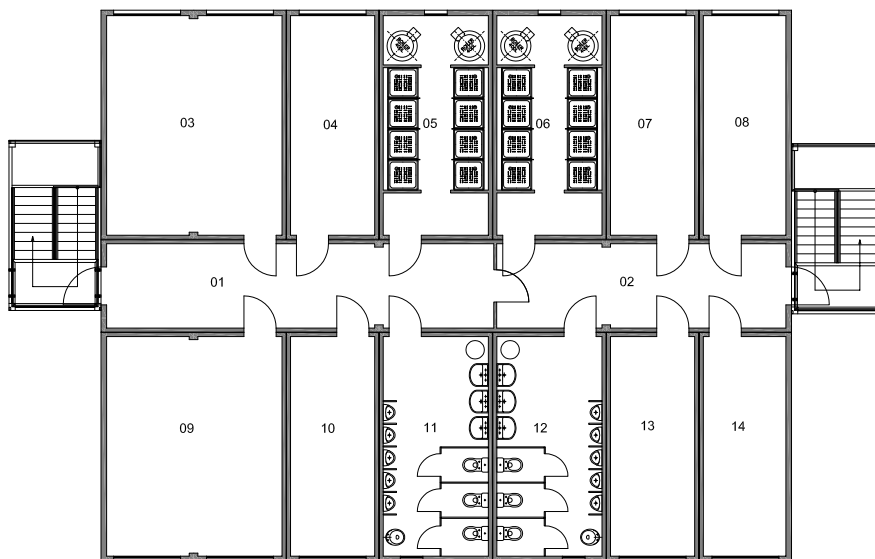
1.NP



LEGENDA MÍSTNOSTÍ 1.NP:

|        |                        |
|--------|------------------------|
| 01     | CHODBA                 |
| 02     | SEKRETARIÁT MLÁDEŽE    |
| 03     | ROZHODČÍ               |
| 04, 17 | PŘEDSÍŇ                |
| 05, 18 | WC + SPRCHA            |
| 06     | ÚKLIDOVÁ MÍSTNOST      |
| 07     | KUCHYŇKA               |
| 08, 09 | WC                     |
| 10     | SKLAD MLÁDEŽE          |
| 11     | VRÁTNICE               |
| 12     | ŠATNA - VRÁTNICE       |
| 13     | POŘADATELSKÁ SLUŽBA    |
| 14     | SKLAD                  |
| 15, 16 | ŠATNA                  |
| 19     | ŠATNA + DÍLNA - ÚDRŽBA |
| 20, 21 | TRENÉŘI 1,2            |

2.NP

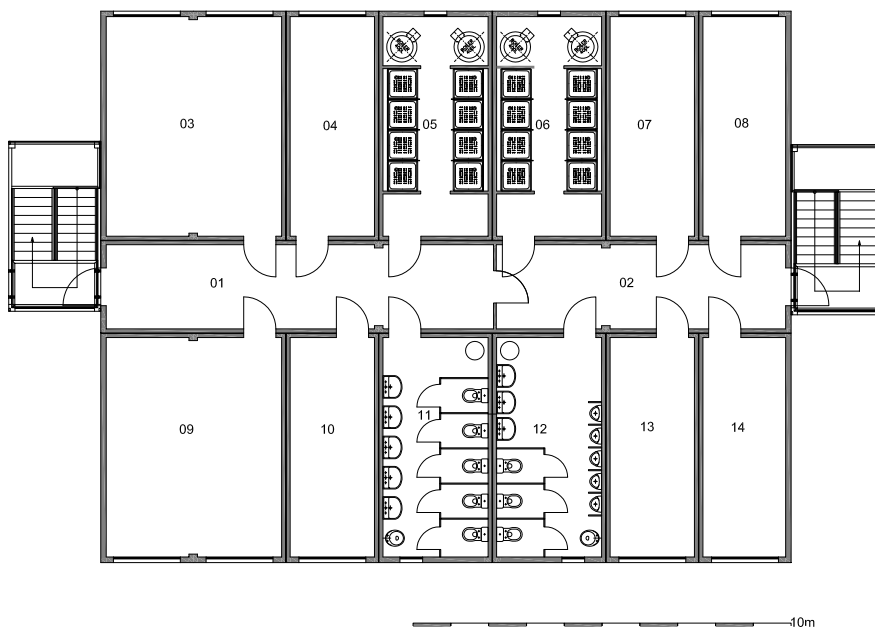


LEGENDA MÍSTNOSTÍ 2.NP:

|        |                     |
|--------|---------------------|
| 01, 02 | CHODBA              |
| 03, 09 | VELKÁ ŠATNA MLÁDEŽE |
| 04, 10 | ŠATNA               |
| 05, 06 | SPRCHY              |
| 07, 08 | ŠATNA HOSTÉ         |
| 11, 12 | WC                  |
| 13, 14 | ŠATNA HOSTÉ         |

10m

3.NP



LEGENDA MÍSTNOSTÍ 3.NP:

|        |                  |
|--------|------------------|
| 01, 02 | CHODBA           |
| 03, 09 | VELKÁ ŠATNA ŽENY |
| 04, 10 | ŠATNA            |
| 05, 06 | SPRCHY           |
| 07, 08 | ŠATNA HOSTÉ      |
| 11, 12 | WC               |
| 13, 14 | ŠATNA HOSTÉ      |

