



TECHNICKÝ POPIS - 2 budovy

Počet modulů	66
Typ modulů	StandardLine
Rozměr modulů	2ks 3.116x2.990x2.880 mm, 9ks 5.500x2.990x2.880 mm, 28ks 6.058x2.990x2.880 mm, 25ks 7.000x2.990x2.880 mm, 2ks 9.000x2.990x2.880 mm
Rozloha	1.280 m ²
Světlá výška	2.510 mm
Délka výroby	3 týdnů
Délka montáže	5 týdnů
Okna	Plastové, dvojitě zasklené, zvenčí zelené
Vnější dveře	Ocelové, zvenčí zelené
Interiér - stěny + strop	Laminovaná dřevotřísková
Interiér - podlahy	Koberec, PVC, dlažba
Fasáda	Dřevěný obklad Thermowood se soklem z barvené cementotřískové desky
Vytápění	Elektrické přímotopy
Požární odolnost	30 minut, hořlavý systém DP3
Vybavení	Sekundární pultová střecha, kuchyňská linka

Popis

Komplex dvou patrových budov slouží jako zázemí pro sportovce. Přízemí budov nabízí celkem dvacetdevět kabin pro přípravu a voskování lyží, v patře jsou šatny, kuchyňky, WC a sprchy a potřebné zázemí pro týmy.

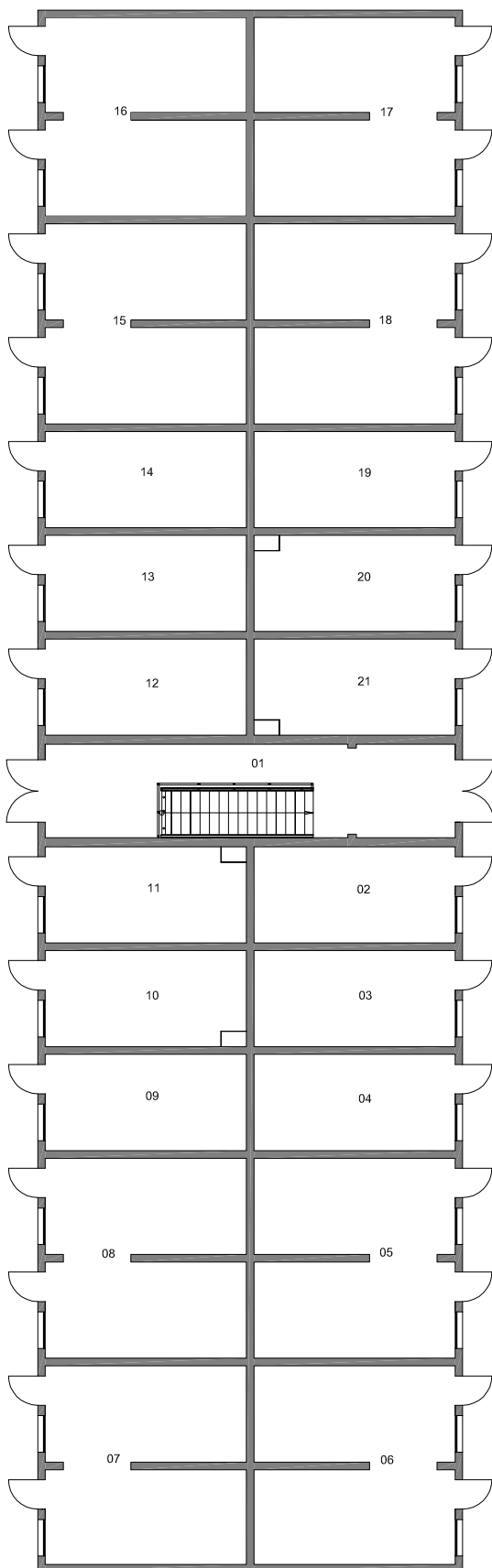
Pro snadnou údržbu jsou stěny opatřeny laminovanou dřevotřískou, na podlahách je v 2.NP zátěžový koberec a v sanitárních částech dlažba, v přípravných lyží je PVC.

Obě budovy jsou opláštěny borovicovými deskami. součástí dodávky byla i sekundární zkosená střecha.

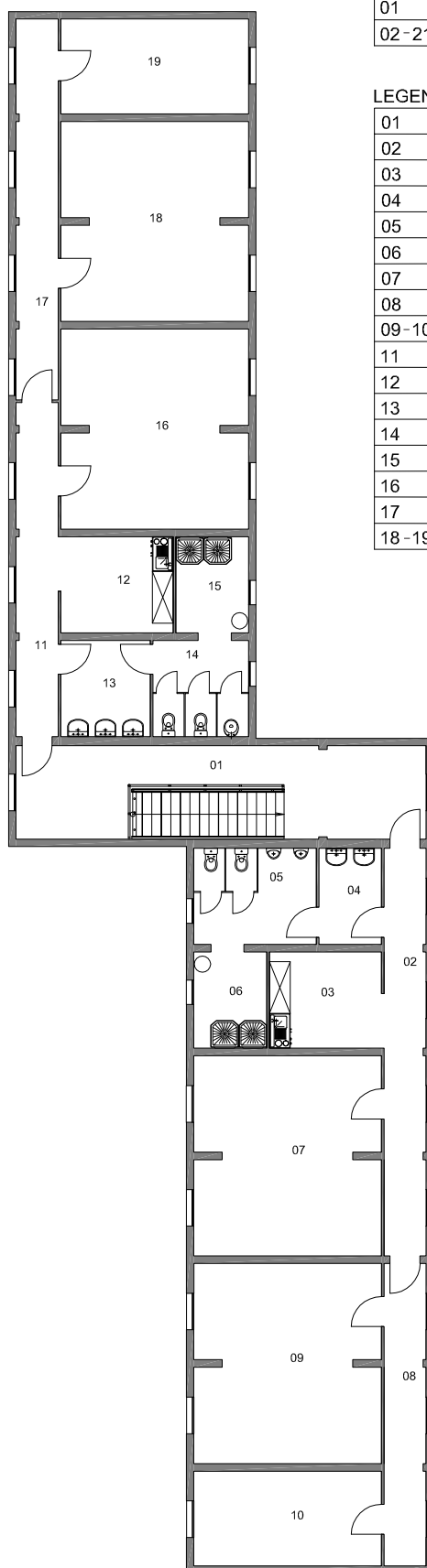
Zázemí lyžařského areálu

Umístění stavby	Sportovní lyžařský areál v Novém Městě na Moravě
Datum realizace	1/2011
Dodávka zahrnovala	Dodávka horní stavby
Dodávka nezahrnovala	Stavební připravenost

1.NP



2.NP



LEGENDA MÍSTNOSTÍ - 1.NP:

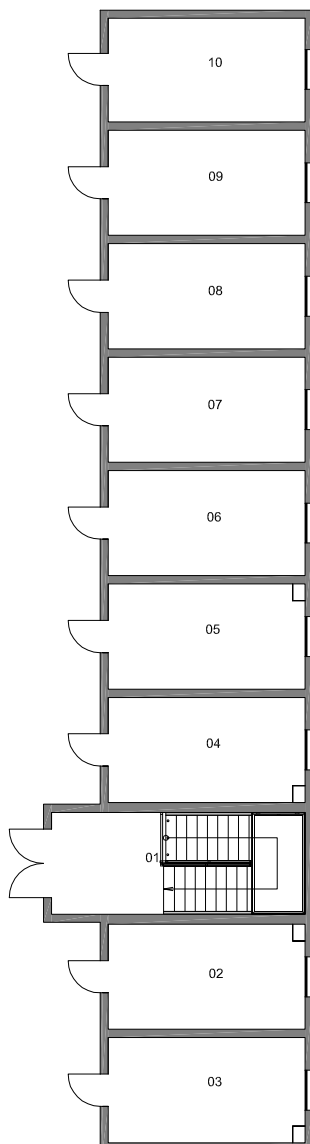
01	SCHODIŠTĚ
02-21	VOSKOVÁNÍ A PŘÍPRAVA LYŽÍ

LEGENDA MÍSTNOSTÍ - 2.NP:

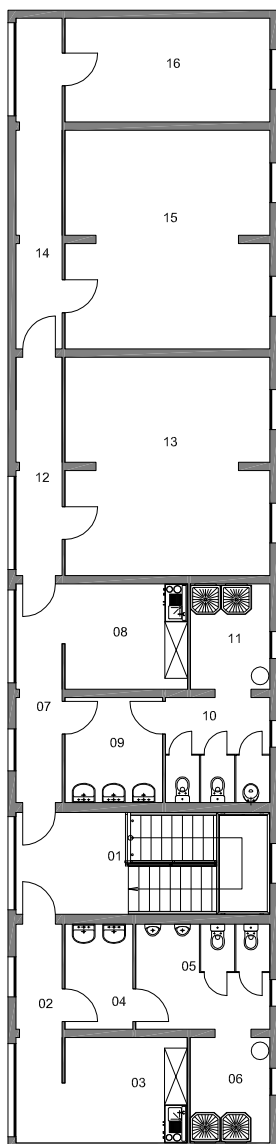
01	SCHODIŠTĚ
02	CHODBA
03	KUCHYŇKA
04	UMÝVÁRNA MUŽI
05	WC MUŽI
06	SPRCHY MUŽI
07	LOGISTICKÉ CENTRUM
08	CHODBA
09-10	KABINA TÝMU
11	CHODBA
12	KUCHYŇKA
13	UMÝVÁRNA ŽENY
14	WC ŽENY
15	SPRCHY ŽENY
16	LOGISTICKÉ CENTRUM
17	CHODBA
18-19	KABINA TÝMU

10m

1.NP



2.NP



10m

LEGENDA MÍSTNOSTÍ - 1.NP:

01	SCHODIŠTĚ
02 - 10	VOSKOVÁNÍ A PŘÍPRAVA LYŽÍ

LEGENDA MÍSTNOSTÍ - 2.NP:

01	SCHODIŠTĚ
02	CHODBA
03	KUCHYŇKA
04	UMÝVÁRNA MUŽI
05	WC MUŽI
06	SPRCHY MUŽI
07	CHODBA
08	KUCHYŇKA
09	UMÝVÁRNA ŽENY
10	WC ŽENY
11	SPRCHY ŽENY
12	CHODBA
13	LOGISTICKÉ CENTRUM
14	CHODBA
15-16	KABINA TÝMU

