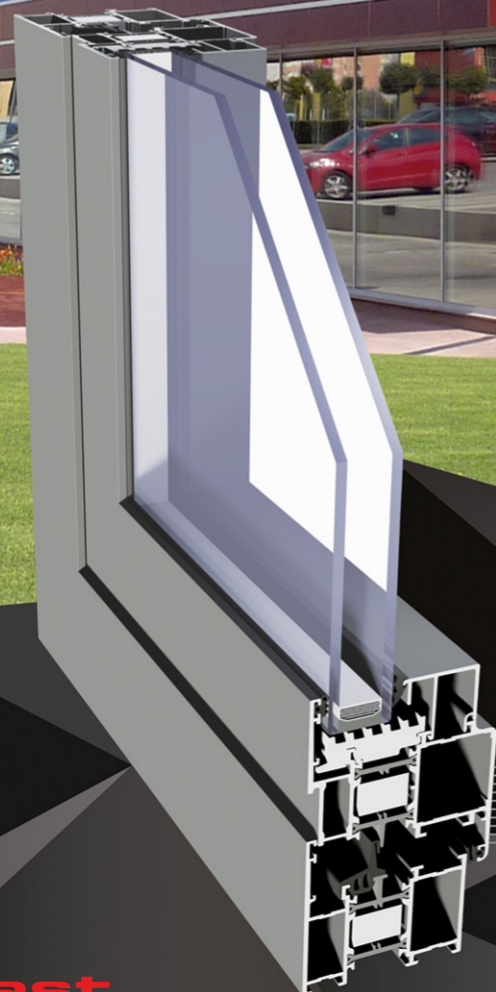


SYSTÉMY OKEN A DVEŘÍ

IP i+

IMPERIAL i+



Tříkomorový systém pro výrobu oken a dveří o zvýšené tepelné izolaci.

IP i+

POPIS SYSTÉMU

Hliníkový systém pro konstrukci oken a dveří se zvýšenou tepelnou izolací.

Zlepšené tepelné vlastnosti dosahuje použitím speciálních izolačních vložek, vložených v komoře profilu a kolem zasklení.

Systém dostupný v mnoha modifikacích a profilacích, čímž konstrukce vyrobené ze systému Imperial zaručují potřebnou estetiku a konstrukční pevnost.

Možnost osazení oken ze systému ve fasádách.

Zasklivač lišty dostupné v provedení: obdelníkové a oblé.

Profily přizpůsobené pro montáž jakéhokoliv celoobvodového kování, tak i skrytých dveřních závěsů a okenního kování pro euro-drážku (PVC).

Široké možnosti zasklení umožňuje používání všech běžně dodávaných zasklení (dvojsklo, trojsklo, akustické zasklení, bezpečnostní zasklení, atd.).

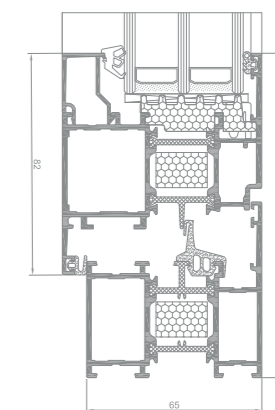
Odvodnění profilů dostupné ve 2 variantách: tradiční (standardní) nebo skryté.

Možnost montáže na oknech systému Flyscreen - síť proti hmyzu.

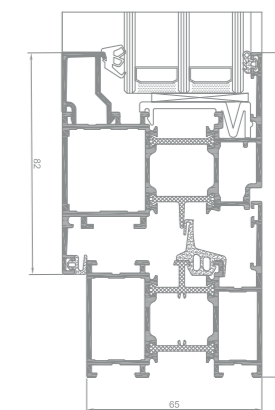
Možnost ohýbání profilů (přesná specifikace profilů včetně detailů, technických možností ohýbání profilů) – jsou dostupné na našich webových stránkách www.aliplast.cz v autorizované sekci po přihlášení.

Systém určený pro použití v bytové a veřejné zástavbě. Systém umožňuje mnoho konstrukčních řešení a variant abychom docílili moderního vzhledu konstrukcí oken a dveří.

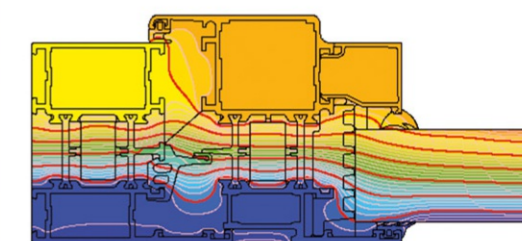
Možnost lakování profilů dle palety RAL (Qualicoat 1518), lakování na lince DECORAL®, která dodá profilům jedinečný vzhled dekorů dřeva Aliplast Wood Colour Effect (Qualideco PL-0001), eloxování.



řez oknem IP i+



řez oknem IP



příklad rozložení izoterm v sestavě rámu a okenního křídla IP i+ (IP O11 + IP O21)

SPECIFIKACE VÝROBKU

SYSTÉM	MATERIÁL	HLOUBKA RÁMU	HLOUBKA KŘÍDEL	TLOUŠŤKA VÝPLNĚ	TYP OKEN	TYP DVEŘÍ
IP	hliník / polyamid	65 mm / 74 mm / 4-51 mm			fixní okna, vitríny, otevíravo-sklopná okna	_____
IP i+	hliník / polyamid	65 mm / 74 mm / 4-51 mm			fixní okna, vitríny, otevíravo-sklopná okna	_____

TECHNICKÉ INFORMACE

SYSTÉM	SOUČINTEL PROSTUPU TEPLA	SPÁROVÁ PRŮVZDUŠNOST	ODOLNOST PROTI ZATÍŽENÍ VĚTREM	VODOTĚSNOST
IP	Uf od 1,57 W/m ² K	Třída 4; ČSN-EN 12207	Třída 4; ČSN EN 12210	Třída E1350; ČSN-EN 12208
IP i+	Uf od 1,28 W/m ² K	Třída 4; ČSN-EN 12207	Třída 4; ČSN EN 12210	Třída E1350; ČSN-EN 12208

* Tepelná izolace je závislá na použitých profilacích a použitého zasklení