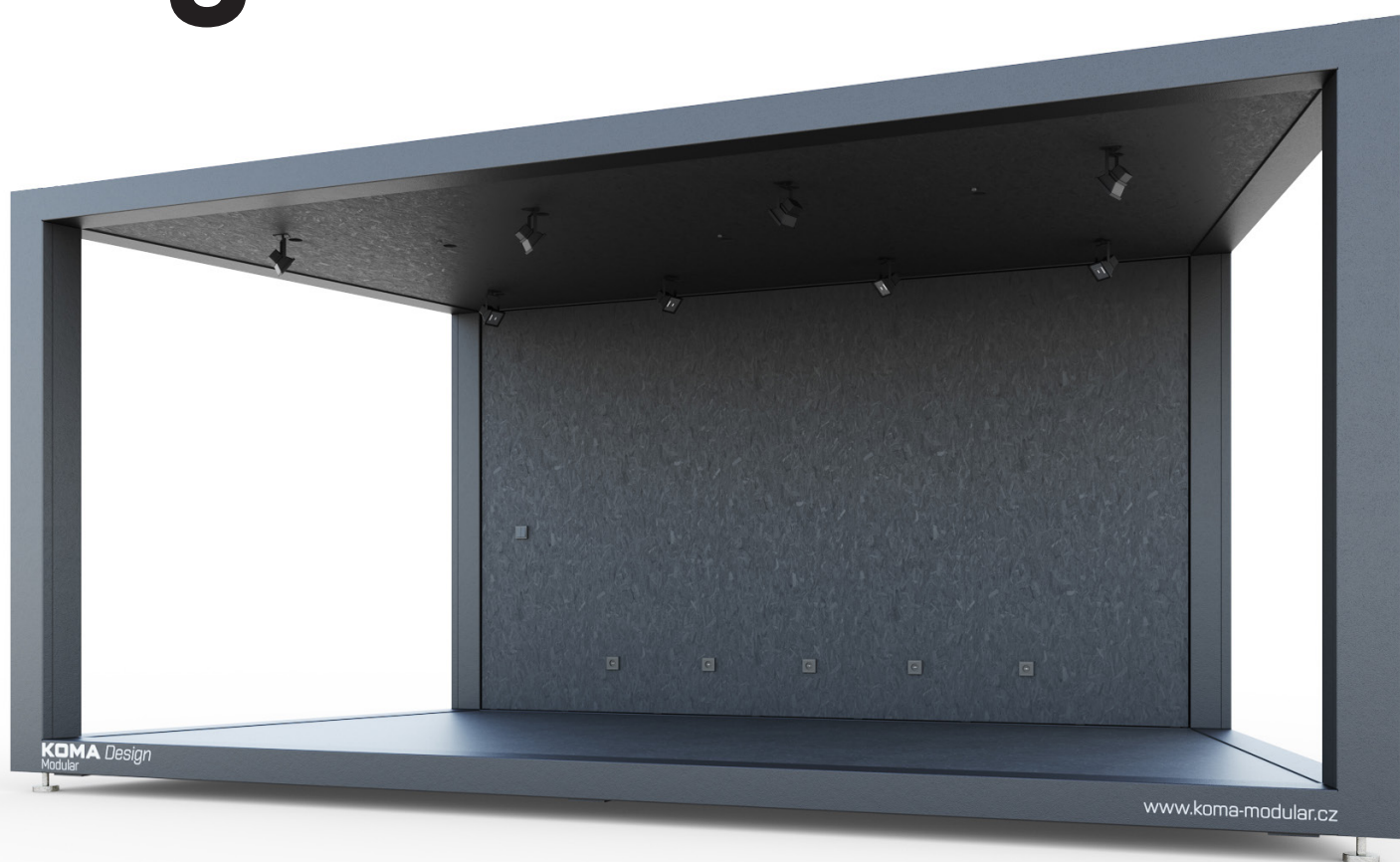


# CITY MODUL Light



KOMA Design  
Modular

[www.koma-modular.cz](http://www.koma-modular.cz)

## Technický list

REVIZE 1.1.2024



# CITY MODUL Light

## Technický list

REVIZE 1.1.2024





## Obsah

---

Koncept CITY Modul	4
Důležitá upozornění	5
Specifikace	6
Rozměry	7
Typologie	7
Variabilita	8
Zákaznické polepy stěn	9
Nakládka, doprava, vykládka	10
Komunikace s úřady	10
Příslušenství	11
Světla	12
Připojení k elektrické síti	12
Podkladní místa modulu	12





# CITY MODUL Light



## Koncept

City modul KOMA byl vyvinut ve spolupráci s architektonickým studiem CHYBIK+KRISTOF AA za účelem vytvořit modul vhodný pro aktivity ve veřejném prostoru, který demonstruje možnosti modulární architektury. Měl by se stát symbolem značky, prvkem, který s ní bude díky svému unikátnímu tvaru dlouhodobě spojován.

Cílem City modulu je reflektovat zájem o oživení veřejných prostorů netradičním vzhledem a možností využít architektonicky zajímavých konstrukcí, které jsou rychle umístitelné, spojitelné a lehké.

City modul KOMA je kreativní, variabilní a přináší odpověď na to, jak aktivizovat veřejné prostory evropských měst a vesnic.

City moduly KOMA jsou revolucí/evolucí v modulární architektuře. Jednoduchou změnou základní geometrie, symetrickým zešíkmením obou kratších stran modulu, vzniká zcela nový produkt. Díky této drobné, avšak na první pohled patrné transformaci není City modul KOMA, na rozdíl od jeho přímých konkurentů, vnímán jako kontejner, ale jako designový městský mobiliář v měřítku drobné dočasné architektury.

Hlavním cílem je nabídnout zákazníkovi řadu možností v rámci variability jednotlivých formací. Na zadání je City modul KOMA schopen reagovat jednoznačně kvalitní, zároveň variabilně kreativní odpovědí.

## Unikátní tvar

Lichoběžníkový tvar na rozmezí drobné modulární architektury a městského mobiliáře, nabízející nespočet možností využití.

## Tvorba originálních sestav

Skládáním do sestav získáte další rozšiřující možnosti pro definici vlastních představ a konceptů.

## Otevřený modul

Odlehčený typ bez přední a bočních stěn.

## Důležitá upozornění

---

Osoby provádějící transport a manipulaci musí dodržovat všeobecné zásady a předpisy směrnic bezpečnosti a ochrany zdraví při práci (dále jen BOZP).

KOMA MODULAR s.r.o. nenese žádnou odpovědnost za škody na majetku a zdraví způsobené neodbornou manipulací a porušením směrnic BOZP.

Dle ČSN 33 1500 a ČSN 33 2000-6 je nutné provádět vstupní revize a další pravidelné revize každé dva roky nebo při stěhování kontejneru.

ČSN 33 1500 Norma je základní normou pro provádění revizí elektrických zařízení ve smyslu ČSN 33 0010 a zařízení pro ochranu před účinky atmosférické a statické elektřiny. Norma platí pro všechna elektrická zařízení, která mohou ohrozit lidské zdraví, užitková zvířata nebo majetek a okolní prostředí za stanovených podmínek provozu elektrickým proudem nebo napětím nebo jevy vyvolanými

účinky elektřiny, pokud jiné čs. státní normy nebo předpisy orgánů státních odborných dozorů nestanoví zvláštními předpisy odlišné požadavky. Účelem revize elektrických zařízení je ověřování jejich stavu z hlediska bezpečnosti. Požadavky bezpečnosti se považují za splněné, pokud elektrické zařízení odpovídá z hlediska bezpečnosti příslušným ustanovením norem. Jsou normalizovány požadavky na výchozí revize, pravidelné revize, podklady k provádění revizí, pro zprávu o revizi a další.

Výrobce firma KOMA MODULAR s.r.o. neručí za vady a škody, které způsobí uživatel neodbornou manipulací, nevhodným ošetřováním a údržbou, a která vzniknou vandalismem a vyšší mocí. Zákazník je povinen zboží používat dle návodu uvedeného v tomto technickém listu.

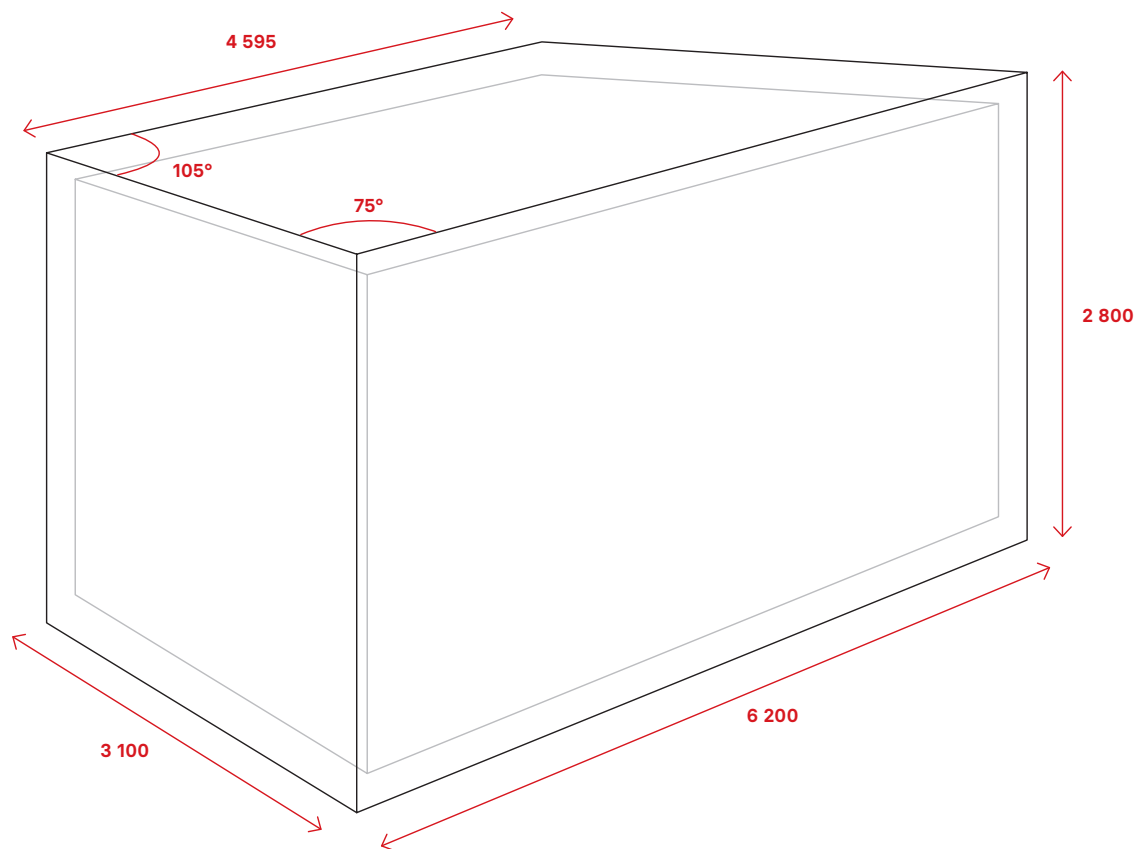
Nedodržení uvedených ustanovení tohoto technického listu má za následek ztrátu záruky.

# Specifikace

<b>Typ</b>	<b>CITY MODUL Light</b>
Charakteristika	modulární architektura, městský mobiliář
Stohovatelnost	1x
Vyměnitelné stěny	-
<b>Specifikace</b>	
Délka	6 200 / 4 595 mm
Šířka	2 995 mm
Výška / světlá výška	2 800 / 2 480 mm
Hmotnost	2.400 kg
Rám	svařovaný ocelový rám z žárově pozinkovaných profilů RAL 7016
<b>Střecha</b>	
Krytina	fólie EPDM
Izolace	PUR 40 mm
Vnitřní obložení	strop – OSB 22 mm RAL 7016
<b>Zadní stěna</b>	
Venkovní obložení	OSB 22 mm RAL 7016
Vnitřní obložení	OSB 22 mm RAL 7016
<b>Podlaha</b>	
Podlaha	Cetris 22 mm
Podlahová krytina	OSB RAL 7016 nebo PVC
Nosnost	250 kg/m <sup>2</sup>
<b>Elektroinstalace</b>	
Rozvod elektroinstalace	ve stěnách a zadní příčce
Přívod-výstup	230 V / 16 A
Elektrický rozváděč	ne
Světla (v základní konfiguraci)	LED reflektory LW, 8 ks
Příslušenství	-

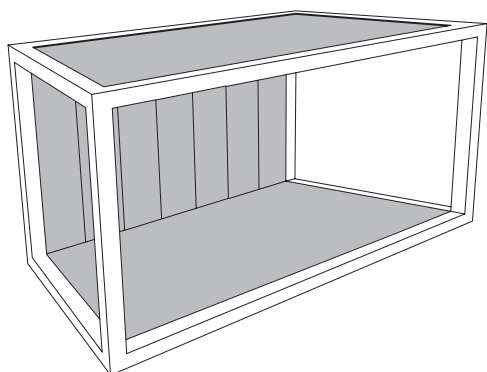
## Vnější rozměry modulu

---



## Typologie

---



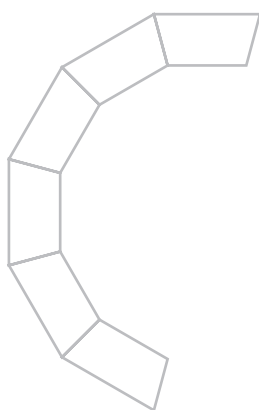
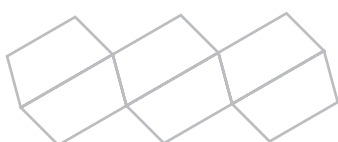
## Otevřený modul

City modul se střešou, stropem, podlahou, zadní stěnou s technologickými rozvody.

Hmotnost:  
2 400 kg

# Variabilita City Modulů

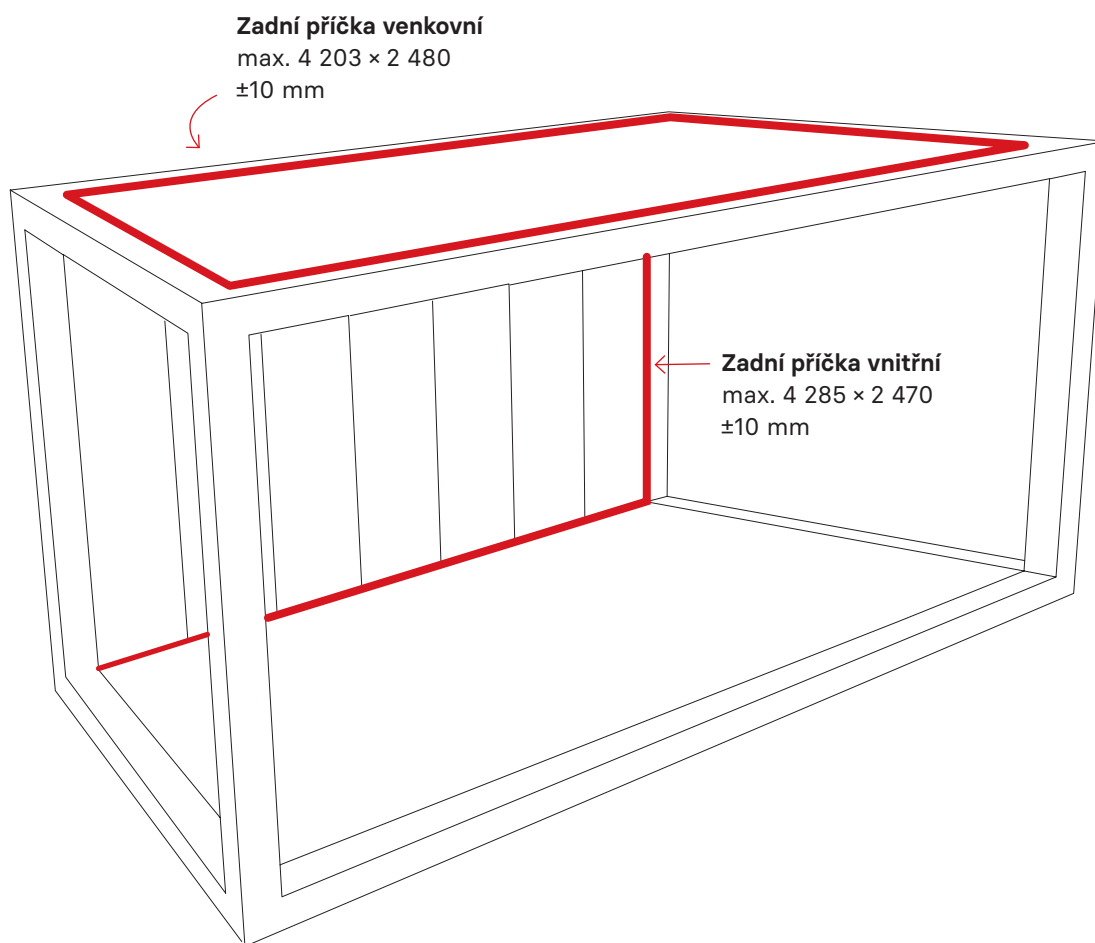
---





## Zákaznické polepy stěn

Zadní stěnu City modulu lze polepit samolepícími fóliemi pro potřeby marketingu a reklamy. Ocelový rám se nepolepuje, z důvodů poškozování barvy při odstranění.



Při ukončení pronájmu vraťte moduly do původního stavu – odstraňte polepy. Klíče uveďte do stavu, v jakém vám byly předány.

KOMA MODULAR má nárok na úhradu případného poničení a chybějícího vybavení.

## Nakládka, doprava, vykládka

Nakládku (vykládku) a dopravu provádí dle domluvy buď fa. KOMA nebo odběratel.

Nejčastější a neefektivnější je přeprava pomocí auta s hydrorukou, které je schopno manipulovat s moduly bez potřeby jeřábu.

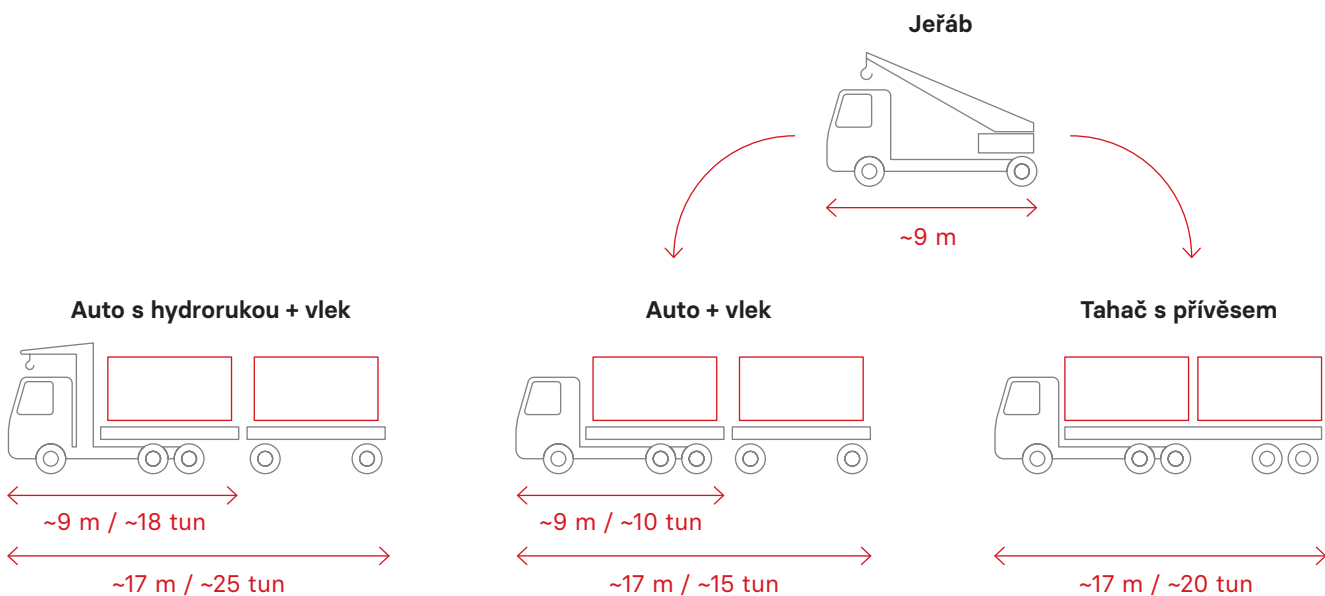
Další možností je použití nákladního auta s vlekem nebo tahače s návěsem. U této možnosti je potřeba k manipulaci s moduly jeřáb. Manipulace se provádí pomocí závěsných šroubů v rozích střechy.

Při objednávání externího dopravce je nutné vždy požadovat auto v provedení PLATO.

PLATO = nákladní auto bez plachty a bočnic (tedy pouze ložná plocha).

Jednotlivé auto nebo souprava je schopné převést na jednu 1 až 2 moduly, varianty včetně orientačních délek a hmotností viz obrazová příloha.

Při plánování trasy a vykládky je nutné připočítat k délce auta nebo soupravy 1,5násobek jeho délky jako potřebný manévrovací prostor pro bezpečný průjezd, vytočení, nebo vykládku.

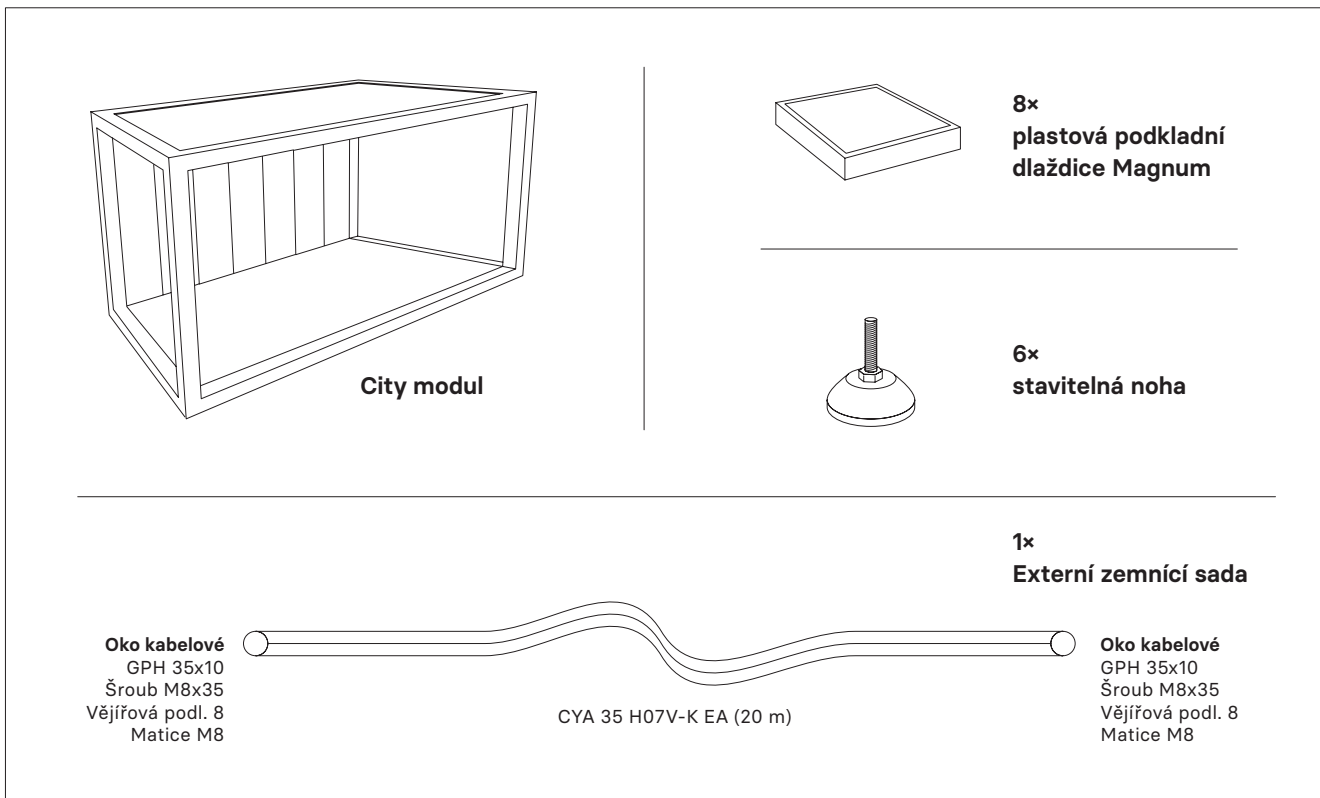


## Komunikace s úřady

Vzhledem k charakteru využití City modulů je potřeba při dopravě, vykládce a montáži také počítat s přístupem na exponovaná místa s dopravním omezením jako jsou náměstí, pěší zóny, chodníky, atd. a tedy jednání s vlastníky nebo pronajímateli pozemků. Ve většině případů se jedná o městské nebo místní části. V některých případech je dotčeným orgánem také dopravní policie.

**Odběratel je povinen před samotným návozem na místo kontaktovat příslušné dotčené orgány a osoby pro žádost o povolení ke vstupu, pohybu a montáži na výše zmíněných místech. Součástí jsou také povolení ohledně přesné polohy a plochy záboru místa pro vámi požádanou akci.**

## Co všechno je součástí dodávky jednoho City modulu?



## Podkladní místa modulu

Moduly se v závislosti na terénu umísťují na stavitelné nohy nebo se podkládají plastovými dlaždicemi. V případě větších nerovností povrchu je možné podložit stavitelné nohy dlaždicemi. **Moduly se podkládají v šesti bodech** dle obrazové přílohy. Stavitelné nohy / plastové dlaždice musí být usazeny na zpevněný povrch (např. beton, dlažba). V pravém zadním rohu je vývod připojení do el. sítě. Je nutné dodržet vypodložení tohoto rohu alespoň do výšky 100 mm. **Je nevhodné osazení na travnatý povrch nebo měkké podklady (hlína, štěrk, atd).** Při usazení modulu

**na nezpevněný povrch KOMA nenese odpovědnost za případný pohyb modulu a s tím související zhoršeno manipulaci s posuvnými stěnami, zatékání přes spoj u sestavy modulů apod.**

Půdorys rámu je půdorysem základových patek pro podkladní dlaždice. Jedná se o návrh, charakter a dispozice spodní stavby (podkladních bodů) určuje zhotovitel spodní stavby (podkladních bodů).

Otvory ve výztuhách spodního rámu slouží také k upevnění zemnicího drátu (viz kapitola připojení k elektrické síti).





LED 6W  
8 ks

### Připojení k elektrické síti (zajišťuje vždy nájemce)

---

Z pohledu elektro je City modul definován jako drobná modulární architektura. Vývod přípojky je umístěn v pravém zadním rohu modulu (ve spodní části skříňky). K tomuto rohu přivede nájemce prodlužovací kabel se zásuvkou,

umístí jej pod modul a připojí zástrčku do zásuvky. Přívod je proveden kabelem H07 RN-F3G2,5, stejně tak připojovací sada. Zemnění CYA 35H07V-K EA.

### Podkladní místa modulu

---

Moduly se v závislosti na terénu umísťují na stavitelné nohy nebo se podkládají plastovými dlaždicemi. V případě větších nerovností povrchu je možné podložit stavitelné nohy dlaždicemi. **Moduly se podkládají v šesti bodech** dle obrazové přílohy. Stavitelné nohy / plastové dlaždice musí být usazeny na zpevněný povrch (např. beton, dlažba). V pravém zadním rohu je vývod připojení do el. sítě. Je nutné dodržet vypodložení tohoto rohu alespoň do výšky 100 mm. **Je nevhodné osazení na travnatý povrch nebo měkké podklady (hlína, štěrk, atd). Při usazení modulu**

**na nezpevněný povrch KOMA nenese odpovědnost za případný pohyb modulu a s tím související zhoršeno manipulaci s posuvnými stěnami, zatékání přes spoj u sestavy modulů apod.**

Půdorys rámu je půdorysem základových patek pro podkladní dlaždice. Jedná se o návrh, charakter a dispoziční spodní stavby (podkladních bodů) určuje zhotovitel spodní stavby (podkladních bodů).

Otvory ve výztuhách spodního rámu slouží také k upevnění zemnicího drátu (viz kapitola připojení k elektrické síti).



[info@koma-modular.cz](mailto:info@koma-modular.cz)  
[www.koma-modular.cz](http://www.koma-modular.cz)