

# ERA21 #124

O architektuře víc! *More on Architecture!*  
Veřejný development *Public Development*  
04/2021



150 Kč — 6,00 €

Co hledáte? Vyberte město 🏠 📄 🗨️ 🛒

**TOP** Nejprodávanější Od nejdražšího Od nejlevnějšího Dle recenzí Položek: 74



**Gilleard**  
Byt 4+kk >

**board**  
★★★★ (49)

**Naše řešer**  
Chcete se d



**Malý speciál**

Byt 2+1 >

★★★★★ (66)

**Na paloučku**

Byt 3+kk >

★★★★★ (45)

**21**  
ROČNÍK



# Nové sídlo KOMA Rent v Praze

Pražská pobočka českého výrobce prefabrikovaných modulů KOMA Modular má novou administrativní budovu realizovanou z vlastních modulů série Fashion Line Office. Dvoupodlažní stavba obsahuje kanceláře, konferenční a zasedací místnost, místnost pro odpočinek a další zázemí.

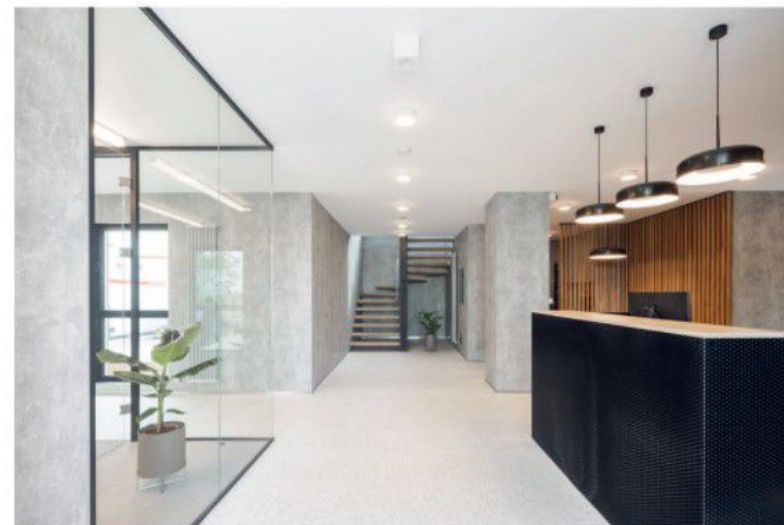
Pražská KOMA Rent pronajímá prefabrikované kontejnery pro obytné, sanitární či skladovací účely. Od konce roku 2020 se v její nabídce objevila také kompletně inovovaná řada Fashion Line, která přehodnotila a vylepšila dosavadní konstrukci modulů od základní kostry až po vnější vzhled. Fashion Line vznikala zhruba dva roky v intenzivní spolupráci s designérkou Adélou Bačovou. Výsledkem je funkční stavebnicový systém, který umožňuje složit z různých kombinací modulů širokou škálu staveb pro různé účely se zachováním vysokých estetických kvalit. Fashion Line byla vyvinuta ve variacích Relax pro osobní odpočinek a relaxaci, Studio pro menší podnikatele či kavárny a Office pro větší a vícepatrové administrativní objekty. Zatímco Fashion Line Relax byla uvedena na trh na Designbloku 2020, představení řad Studio a Office se teprve chystá. Z prototypů řady Office byla zatím realizována právě reprezentativní budova KOMA Rent v Praze o celkové ploše 360 m<sup>2</sup>.

Sídlo KOMA Rent se nachází v ulici Kutnohorské. Vnější vzhled budovy charakterizuje okrajově zaoblené typické pro řadu Fashion Line, fasáda je ze zvládnutého dřevaného plechu. Objekt je dvoupodlažní, vnitřní schodiště zabírá šířku jednoho modulu. Vstup do budovy doprovází recepcce s pultem překrytým černým



Jako alternativní prostor pro jednání či odpočinek je v patře nového sídla KOMA Rent zřízena malá terasa.

perforovaným plechem, v celém interiéru se pak i na dalších místech uplatňují industriální dekory kovu a betonu doplněné o obklad z dřevěného masivu. Světlé odstíny podlahy a stropu vyvažují betonové stěrky a černý kovový nábytek. Interiérový design spoléhá na čisté linie a industriální detaily, vzdušnou atmosféru navozují prosklené příčky. Při návrhu dispozic bylo pamatováno i na odreagování při práci a poskytnutí možnosti trávení volného času jak uvnitř, tak na venkovních terasách.  
[www.fashion-line.eu](http://www.fashion-line.eu), [www.koma-rent.cz](http://www.koma-rent.cz)



Administrativnímu interiéru dominují betonové stěrky, masivní dřevěný obklad a detaily z černého kovu.

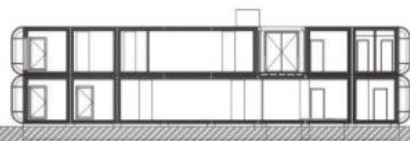
- |                      |                     |
|----------------------|---------------------|
| 1 recepcce           | 6 sklad             |
| 2 kanceláře          | 7 WC                |
| 3 terasa             | 8 zasedací místnost |
| 4 kuchyňka           | 9 chill-out zóna    |
| 5 technická místnost | 10 serverovna       |



Půdorys 2. NP



Půdorys 1. NP



Řez



Kromě klasických kanceláří a zasedáček byla v patře objektu zřízena i místnost pro odpočinek, tzv. chill-out zóna.



Pražská pobočka KOMA Modular se zaměřením na pronájem si postavila sídlo z modulů typové série Fashion Line Office; řada Fashion Line získala v loňském roce ocenění Red Dot v kategorii Produktový design.